

Expertise

Vertragsnummer: 1048025-000

FIN: XLRTEF5300G490971

Kennzeichen: SAD UP 412



Fahrzeugdaten

Hersteller	DAF	Euro Norm	EURO 6
Typ/Modell	LKW > 7,5t / XF 530 FT	Hubraum (ccm) / Zylinder	12.902 / 6
Aufbau / Ausführung	Sattelzugmaschine	Motorleistung (kw)	390
Fahrerhaus	Sleeper Cab	Getriebe	TraXon
Farbe	Rot Uni	Kraftstofftank (Liter)	620
Radformel	4 x 2	Leergewicht	7.421
Erstzulassung	21.11.2023	Gesamtgewicht	18.000
Laufleistung	18.134 km / abgelesen	Radstand (mm)	3.800
Gesamtlaufleistung		Lademaße (mm) L x B x H	x x
Anzahl Besitzer	1	Fahrgestellhöhe	mittel
nächste HU / SP / §57b	/ 05.26 / 01.28	Federung	Blatt / Luft

Reifen

Achsen Größe	Räder / Reifen	Hersteller	Profiltiefe
1. 385/55 R22.5 160K	Ganzjahresreifen auf Stahl	Goodyear	10 / 10 mm
2. 315/70 R22.5 154/150L	Ganzjahresreifen auf Stahl	Goodyear	14 / 14 / 14 / 14 mm

Wertrelevante Ausstattung

Sattelkupplung (Jost JSK 42), ACC mit FCW und AEBS 3, Aeropaket, DAF Infotainmentsystem Luxury Plus, Driver Performance Assistant, Klimaautomatik, Kühlschrank, LED Scheinwerfer, Multifunktionslenkrad, Radio DAB, Retarder / Intarder, Safety-Paket, Schlafliège(n), Sitzheizung, Sonnenblende, Spurwechsel Warnsystem, Standheizung, Werkzeugkasten

Sachverständige Feststellungen

Probefahrt	Es wurde eine kurze Bewegungs- und Rangierfahrt auf dem Betriebsgelände durchgeführt.
Wartungsnachweise	nicht vorhanden
Besichtigungszustand	Die Besichtigungsbedingungen waren zur Beurteilung des Fahrzeuges ausreichend. Zur Untersuchung des Fahrzeuges standen Hubmittel bzw. eine Grube zur Verfügung.



Wertmindernde Faktoren

Nr.	Bauteilgruppe	Beschreibung
1	Fahrerhaus	Luftleitkörper vorn rechts (Vorne rechts) - verkratzt / verschürft - Smart Repair
2	Sonstiges	Hauptuntersuchung - kein Nachweis - durchführen
3	Abgasanlage	Hitzeblech - verformt - erneuern
4	Fahrerhaus	Fahrerhaus - beklebt/ beschriftet - entkleben/neutralisieren
5	Tür vorn rechts	Türverlängerung - verformt - erneuern
6	Sonstiges	Inspektion/Wartung - kein Nachweis - durchführen

Fehlteile

Beschreibung

Ausrüstung - Fahrzeugschlüssel m. Fernb.

Grundlage und Erläuterung zur Bewertung

Aus der gewöhnlichen Nutzung des Fahrzeugs entstandene, alters- und laufeleistungsentsprechende Abnutzung oder Gebrauchsspuren im üblichen Umfang sind in der vorliegenden Bewertung nicht gesondert dargestellt, ein gesonderter Abzug ist für diese nicht ausgewiesen. Die Ermittlung des Fahrzeugzustands und sämtliche zu diesem getroffenen Feststellungen erfolgten ausschließlich auf der Grundlage einer äußeren Sichtprüfung, ohne Demontage oder Zerlegung von Bauteilen.



Abbildung 1: Schräg hinten



Abbildung 2: Innenraum

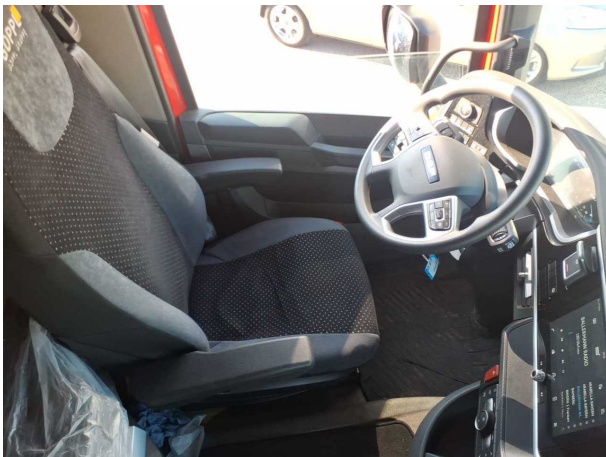


Abbildung 3: Innenraum

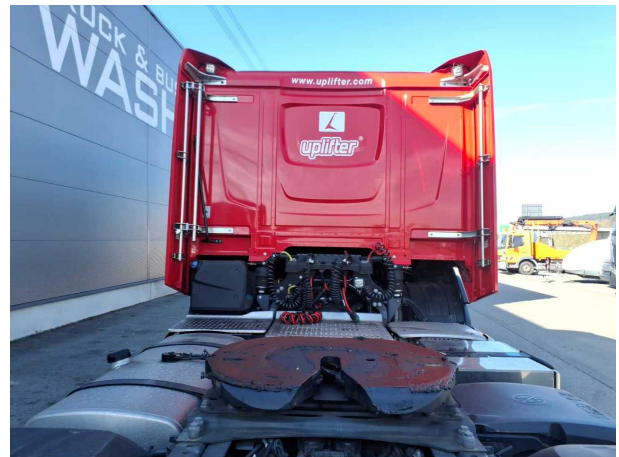
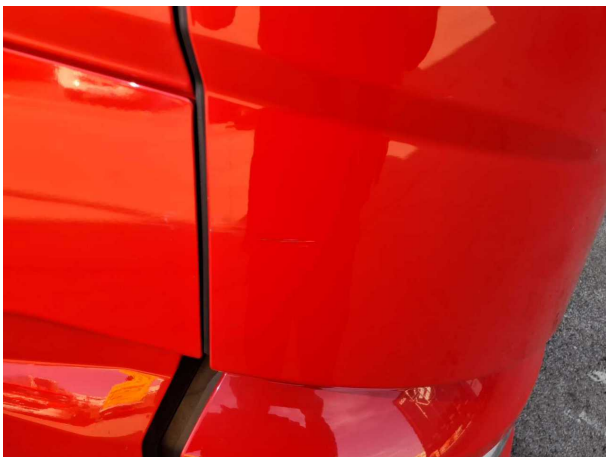


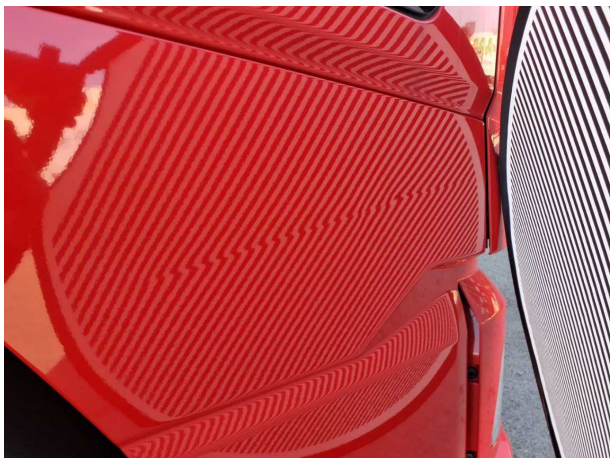
Abbildung 4: Sonstiges



Beschädigung 1: Fahrerhaus: Luftleitkörper vorn rechts (Vorne rechts) - verkratzt / verschürft - Smart Repair



Beschädigung 3: Abgasanlage: Hitzeblech - verformt - erneuern



Beschädigung 5: Tür vorn rechts: Türverlängerung - verformt - erneuern