

## Expertise

Vertragsnummer: 1051809-000

FIN: ZCFCL35A005568817

Kennzeichen: RA-CH 117



### Fahrzeugdaten

Hersteller	Iveco	Euro Norm	EURO 6
Typ/Modell	Transporter / Daily 35S 14EV	Hubraum (ccm) / Zylinder	2.287 / 4
Aufbau / Ausführung	Hochraumkasten	Motorleistung (kw)	100
Fahrerhaus	Nahverkehr	Getriebe	Schaltgetriebe
Farbe	Weiß Uni	Kraftstofftank (Liter)	
Radformel	4 x 2	Leergewicht	2.180
Erstzulassung	27.11.2023	Gesamtgewicht	3.500
Laufleistung	52.660 km / abgelesen	Radstand (mm)	3.520
Gesamtlaufleistung	52.660 km	Lademaße (mm) L x B x H	x x
Anzahl Besitzer	1	Fahrgestellhöhe	mittel
nächste HU / SP / §57b	02.28 //	Federung	Blatt / Blatt

### Reifen

Achsen Größe	Räder / Reifen	Hersteller	Profiltiefe
1. 225/65 R16 112/110R	Ganzjahresreifen auf Stahl mit Radzierblende	Vredestein	4 / 4 mm
2. 225/65 R16 112/110R	Ganzjahresreifen auf Stahl mit Radzierblende	Bridgestone	4 / 4 mm

### Wertrelevante Ausstattung

Hecktür 260° Öffnungswinkel, Klimaanlage, Kugelkopfkupplung, Radio, Rückfahrkamera, Schiebetür rechts, Trennwand ohne Fenster, Verzurrtschiene links und rechts

### Sachverständige Feststellungen

Probefahrt	Es wurde eine kurze Bewegungs- und Rangierfahrt auf dem Betriebsgelände durchgeführt.
Wartungsnachweise	nicht vorhanden
Besichtigungszustand	Die Besichtigungsbedingungen waren zur Beurteilung des Fahrzeuges ausreichend. Zur Untersuchung des Fahrzeuges standen keine Hubmittel bzw. Grube zur Verfügung. Aus diesem Grund war die Besichtigung der Fahrzeugunterseite nur begrenzt möglich.



## Wertmindernde Faktoren

Nr.	Bauteilgruppe	Beschreibung
1	Verkleidungen/ Abdeckungen	Fußmatten - gebrochen / gerissen - erneuern
2	Abgasanlage	Endschalldämpfer - verformt - instandsetzen
3	Sitz vorn	Sitzbezug links - gebrochen / gerissen - instandsetzen
4	Sonstiges	Fahrzeug - beklebt/ beschriftet - entkleben/neutralisieren
5	Interieur	Laderaumboden - beschädigt - instandsetzen
6	Stoßfänger vorn	Stoßfänger vorn - verkratzt / verschürft - lackieren
7	Sonstiges	Inspektion/Wartung - kein Nachweis - durchführen
8	Kotflügel rechts	Kotflügel rechts - verformt - erneuern
9	Stoßfänger vorn	Stoßfänger vorn (unlackiert) - gebrochen / gerissen - erneuern

## Grundlage und Erläuterung zur Bewertung

Aus der gewöhnlichen Nutzung des Fahrzeugs entstandene, alters- und lauffleistungsentsprechende Abnutzung oder Gebrauchsspuren im üblichen Umfang sind in der vorliegenden Bewertung nicht gesondert dargestellt, ein gesonderter Abzug ist für diese nicht ausgewiesen. Die Ermittlung des Fahrzeugzustands und sämtliche zu diesem getroffenen Feststellungen erfolgten ausschließlich auf der Grundlage einer äußeren Sichtprüfung, ohne Demontage oder Zerlegung von Bauteilen.



Abbildung 1: Innenraum

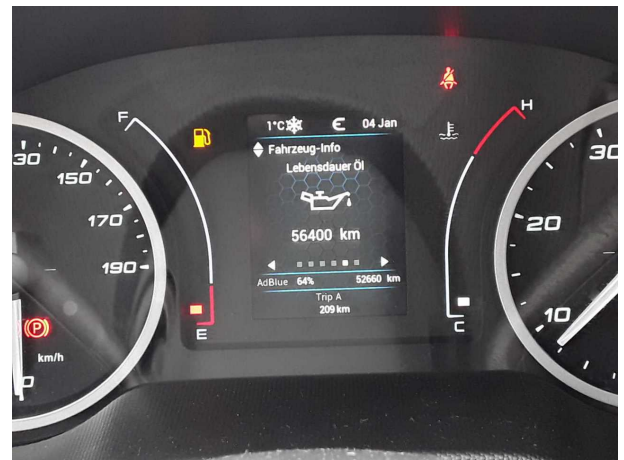


Abbildung 2: Innenraum



Abbildung 3: Sonstiges



Abbildung 4: Sonstiges



**Beschädigung 1:** Verkleidungen/Abdeckungen: Fußmatten - gebrochen / gerissen - erneuern



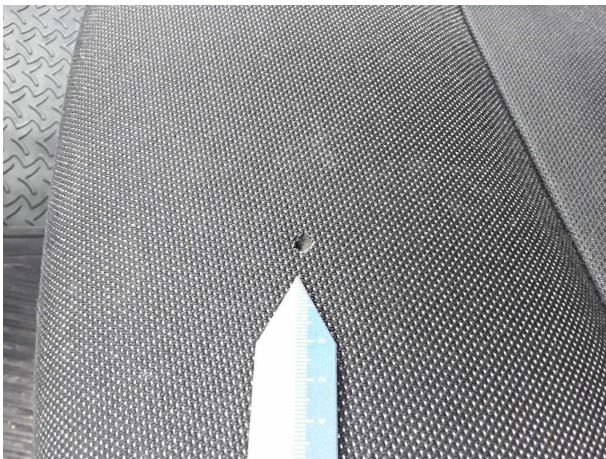
**Beschädigung 2:** Abgasanlage: Endschalldämpfer - verformt - instandsetzen



**Beschädigung 3:** Sitz vorn: Sitzbezug links - gebrochen / gerissen - instandsetzen



**Beschädigung 3:** Sitz vorn: Sitzbezug links - gebrochen / gerissen - instandsetzen



**Beschädigung 3:** Sitz vorn: Sitzbezug links - gebrochen / gerissen - instandsetzen



**Beschädigung 5:** Interieur: Laderaumboden - beschädigt - instandsetzen



**Beschädigung 5:** Interieur: Laderaumboden - beschädigt - instandsetzen



**Beschädigung 5:** Interieur: Laderaumboden - beschädigt - instandsetzen



**Beschädigung 5:** Interieur: Laderaumboden - beschädigt - instandsetzen



**Beschädigung 6:** Stossfänger vorn: Stossfänger vorn - verkratzt / verschürft - lackieren



**Beschädigung 6:** Stossfänger vorn: Stossfänger vorn - verkratzt / verschürft - lackieren



**Beschädigung 8:** Kotflügel rechts: Kotflügel rechts - verformt - erneuern



**Beschädigung 8:** Kotflügel rechts: Kotflügel rechts - verformt - erneuern



**Beschädigung 8:** Kotflügel rechts: Kotflügel rechts - verformt - erneuern



**Beschädigung 9:** Stossfänger vorn: Stossfänger vorn (unlackiert) - gebrochen / gerissen - erneuern



**Beschädigung 9:** Stossfänger vorn: Stossfänger vorn (unlackiert) - gebrochen / gerissen - erneuern