

Expertise

Vertragsnummer: 1054472-000

FIN: ZCFA875D602745950

Kennzeichen: HH BT 1041



Fahrzeugdaten

Hersteller	Iveco	Euro Norm	EURO 6
Typ/Modell	LKW > 3,5t / 73/19P m. Koffer + LBW	Hubraum (ccm) / Zylinder	4.485 / 4
Aufbau / Ausführung	Koffer	Motorleistung (kw)	137
Fahrerhaus	Nahverkehr	Getriebe	6-AS700 6-Gang Automatic
Farbe	Weiß Uni	Kraftstofftank (Liter)	120
Radformel	4 x 2	Leergewicht	5.090
Erstzulassung	18.04.2024	Gesamtgewicht	7.490
Laufleistung	83.113 km / abgelesen	Radstand (mm)	4.185
Gesamtlaufleistung		Lademaße (mm) L x B x H	6.000 x 2.490 x 2.400
Anzahl Besitzer	1	Fahrgestellhöhe	mittel
nächste HU / SP / §57b	04.26 / / 04.26	Federung	Blatt / Luft

Reifen

Achsen	Größe	Räder / Reifen	Hersteller	Profiltiefe
1.	215/75 R17.5 128/126M	Winterreifen auf Stahl	Bridgestone	10 / 10 mm
2.	215/75 R17.5 126/124M	Winterreifen auf Stahl	Bridgestone	11 / 11 / 11 / 11 mm
Ersatzrad	215/75 R17.5 128/126M		Bridgestone	11 mm

Wertrelevante Ausstattung

Koffer (Spier 1KRat1), Ladebordwand (Dautel DFL 1000), Beifahrerdoppelsitzbank, Dachspoiler, Klimaanlage, Maulkupplung, Notbremssystem (AEBS), Radio DAB, Rückfahrkamera

Sachverständige Feststellungen

Probefahrt	Es wurde eine kurze Bewegungs- und Rangierfahrt auf dem Betriebsgelände durchgeführt.
Wartungsnachweise	vorhanden / unvollständig
Besichtigungszustand	Die Besichtigungsbedingungen waren zur Beurteilung des Fahrzeuges ausreichend. Zur Untersuchung des Fahrzeuges standen keine Hubmittel bzw. Grube zur Verfügung. Aus diesem Grund war die Besichtigung der Fahrzeugunterseite nur begrenzt möglich.



Wertmindernde Faktoren

Nr.	Bauteilgruppe	Beschreibung
1	Sonstiges	UVV LBW (in Kürze) - fällig - durchführen
2	elektronische Systeme	Rückfahrkamera (schlechtes Bild, Folgekosten möglich) - Funktion / Zulässigkeit - Diagnose durchführen
3	elektronische Systeme	elektronische Systeme (Mautsystem verbaut) - de-/montieren
4	Koffer	Dachabschlußprofil (links) - verformt - instandsetzen
5	Tür vorn links	Tür - Delle / Lackschaden - Smart Repair
6	Sonstiges	Hauptuntersuchung - kein Nachweis - durchführen
7	Sonstiges	Fahrtenschreiberuntersuchung (in Kürze) - fällig - durchführen
8	Koffer	Seitenwand links - Kratzer - lackieren
9	Ladebordwand	Blatt - gebrochen / gerissen - instandsetzen
10	Koffer	Seitenwand rechts - gebrochen / gerissen - instandsetzen und lackieren
11	Sonstiges	Inspektion/Wartung (in Kürze) - fällig - durchführen
12	Stoßfänger vorn	Stoßfänger vorn (unlackiert) - gebrochen / gerissen - erneuern

Grundlage und Erläuterung zur Bewertung

Aus der gewöhnlichen Nutzung des Fahrzeugs entstandene, alters- und laufeleistungsentsprechende Abnutzung oder Gebrauchsspuren im üblichen Umfang sind in der vorliegenden Bewertung nicht gesondert dargestellt, ein gesonderter Abzug ist für diese nicht ausgewiesen. Die Ermittlung des Fahrzeugzustands und sämtliche zu diesem getroffenen Feststellungen erfolgten ausschließlich auf der Grundlage einer äußeren Sichtprüfung, ohne Demontage oder Zerlegung von Bauteilen.



Abbildung 1: Schräg hinten



Abbildung 2: Innenraum



Abbildung 3: Innenraum



Abbildung 4: Laderaum



Abbildung 5: Laderaum

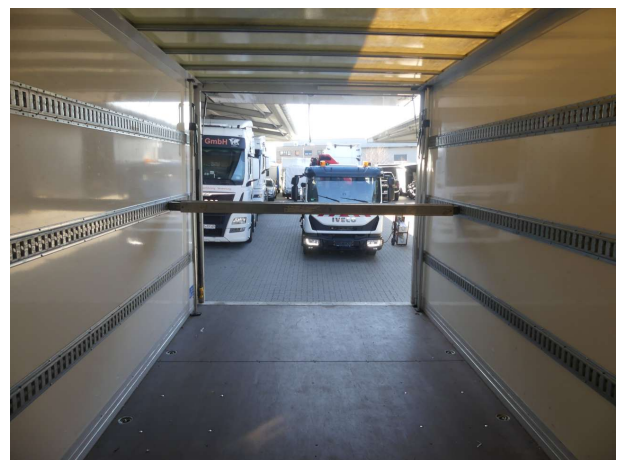


Abbildung 6: Laderaum



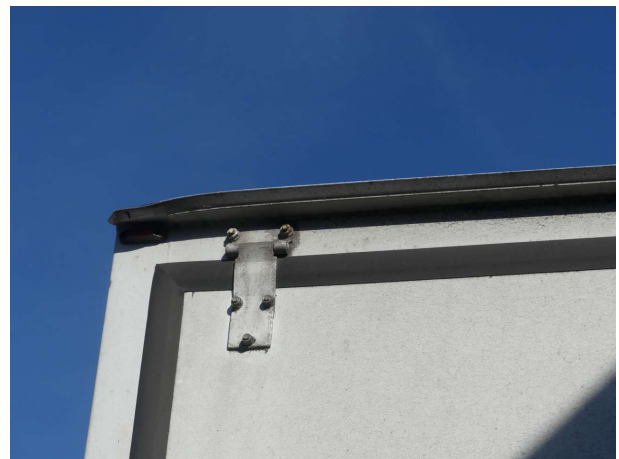
Abbildung 7: Laderaum



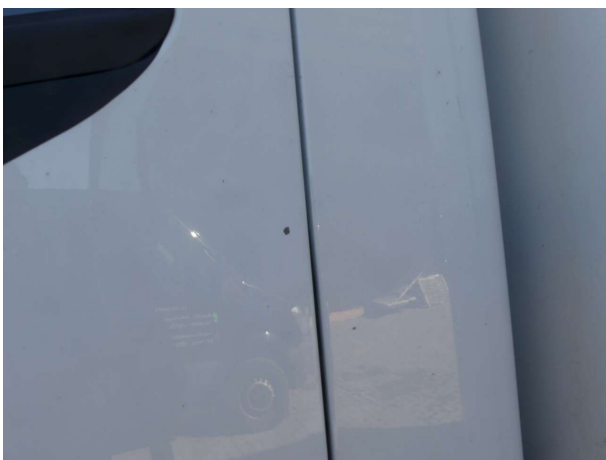
Beschädigung 2: elektronische Systeme: Rückfahrkamera (schlechtes Bild, Folgekosten möglich) - Funktion / Zulässigkeit



Beschädigung 3: elektronische Systeme: elektronische Systeme (Mautsystem verbaut) - de-/montieren



Beschädigung 4: Koffer: Dachabschlußprofil (links) - verformt - instandsetzen



Beschädigung 5: Tür vorn links: Tür - Delle / Lackschaden - Smart Repair



Beschädigung 8: Koffer: Seitenwand links - Kratzer - lackieren



Beschädigung 9: Ladebordwand: Blatt - gebrochen / gerissen - instandsetzen



Beschädigung 9: Ladebordwand: Blatt - gebrochen / gerissen - instandsetzen



Beschädigung 10: Koffer: Seitenwand rechts - gebrochen / gerissen - instandsetzen und lackieren



Beschädigung 10: Koffer: Seitenwand rechts - gebrochen / gerissen - instandsetzen und lackieren



Beschädigung 12: Stossfänger vorn: Stossfänger vorn (unlackiert) - gebrochen / gerissen - erneuern



Beschädigung 12: Stossfänger vorn: Stossfänger vorn (unlackiert) - gebrochen / gerissen - erneuern