

## Expertise

Vertragsnummer: 1063707-000

FIN: ZCFB35B105572239

Kennzeichen: LRO KM 90



### Fahrzeugdaten

Hersteller	Iveco	Euro Norm	EURO 6
Typ/Modell	Transporter / Daily 35S16	Hubraum (ccm) / Zylinder	2.287 / 4
Aufbau / Ausführung	Kasten	Motorleistung (kw)	115
Fahrerhaus	Kastenwagen	Getriebe	6 Gang manuell
Farbe	Weiß Uni	Kraftstofftank (Liter)	70
Radformel	4 x 2	Leergewicht	2.309
Erstzulassung	29.11.2023	Gesamtgewicht	3.500
Laufleistung	45.274 km / abgelesen	Radstand (mm)	4.100
Gesamtlaufleistung		Lademaße (mm) L x B x H	4.700 x 1.800 x 1.950
Anzahl Besitzer	unbekannt	Fahrgestellhöhe	mittel
nächste HU / SP / §57b	03.26 / /	Federung	Blatt / Blatt

### Reifen

Achsen Größe	Räder / Reifen	Hersteller	Profiltiefe
1. 235/65 R16 115S C	Ganzjahresreifen auf Stahl	Sonstige	4 / 4 mm
2. 235/65 R16 115S C	Ganzjahresreifen auf Stahl	Sonstige	4 / 4 mm

### Wertrelevante Ausstattung

Anhängerkupplung, Beifahrerdoppelsitzbank, Berganfahrassistent, Bremsassistent, Hecktüren Öffnung 270 Grad, Klimaanlage, Laderaumboden Holz inkl. Radkastenverkleidung, Radio, Rückfahrkamera, Seitenverkleidungen Laderaum bis Dach, Tempomat, Zurrschiene mitte links / rechts

### Sachverständige Feststellungen

Probefahrt	Es wurde eine kurze Bewegungs- und Rangierfahrt auf dem Betriebsgelände durchgeführt.
Wartungsnachweise	nicht vorhanden
Besichtigungszustand	Die Besichtigungsbedingungen waren zur Beurteilung des Fahrzeuges ausreichend. Zur Untersuchung des Fahrzeuges standen keine Hubmittel bzw. Grube zur Verfügung. Aus diesem Grund war die Besichtigung der Fahrzeugunterseite nur begrenzt möglich.



### Wertmindernde Faktoren

Nr. Bauteilgruppe	Beschreibung
1 Heckklappe/-tür	Hecktür rechts - Delle(n) - sanft instandsetzen
2 Heckleuchte	Heckleuchte links - verkratzt / verschürft - erneuern
3 Heckbereich	Auftritt - gebrochen / gerissen - erneuern
4 Karosserie	Karosserie - beklebt/ beschriftet - entkleben/neutralisieren
5 Verglasung	Frontscheibe (im Fahrersichtfeld) - Steinschlag - erneuern

### Gebrauchsspuren

Nr. Bauteilgruppe	Beschreibung
1 Motorhaube	Motorhaube - Steinschlag - kein Abzug
2 Stossfänger vorn	Stossfänger vorn - Steinschlag - kein Abzug
3 Außenspiegel links	Abdeckkappe - Kratzer - kein Abzug
4 Karosserie	Trennwand - verformt - kein Abzug

### Grundlage und Erläuterung zur Bewertung

Aus der gewöhnlichen Nutzung des Fahrzeugs entstandene, alters- und laufeleistungsentsprechende Abnutzung oder Gebrauchsspuren im üblichen Umfang sind in der vorliegenden Bewertung nicht gesondert dargestellt, ein gesonderter Abzug ist für diese nicht ausgewiesen. Die Ermittlung des Fahrzeugzustands und sämtliche zu diesem getroffenen Feststellungen erfolgten ausschließlich auf der Grundlage einer äußeren Sichtprüfung, ohne Demontage oder Zerlegung von Bauteilen.



Abbildung 1: Ansicht hinten rechts



Abbildung 2: Ansicht Kombiinstrument



Abbildung 3: Ansicht Fahrerplatz

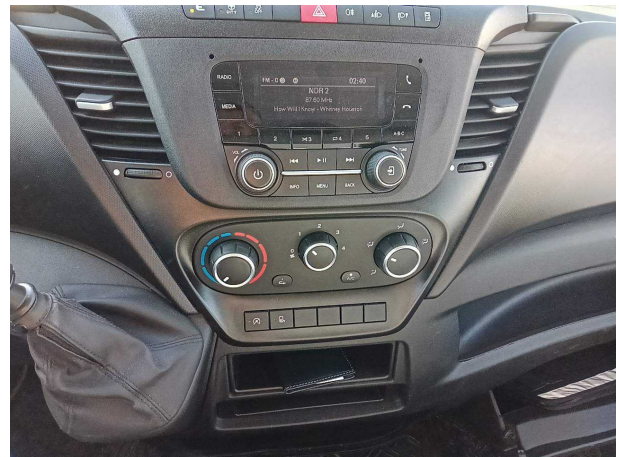


Abbildung 4: Ansicht Mittelkonsole



Abbildung 5: Ansicht Laderaum hinten



Abbildung 6: Ansicht Laderaum seitlich



Abbildung 7: Ansicht Motorraum

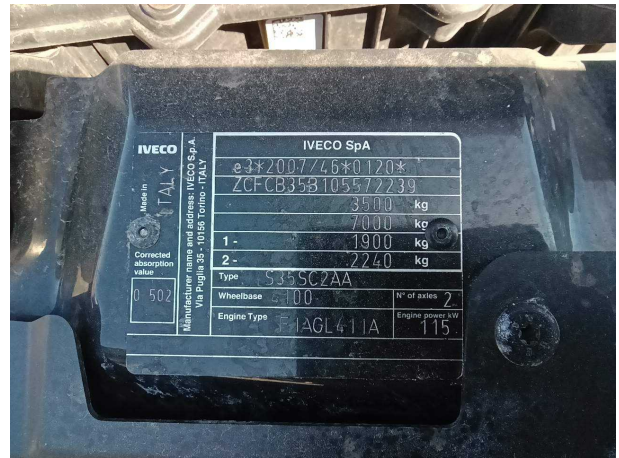
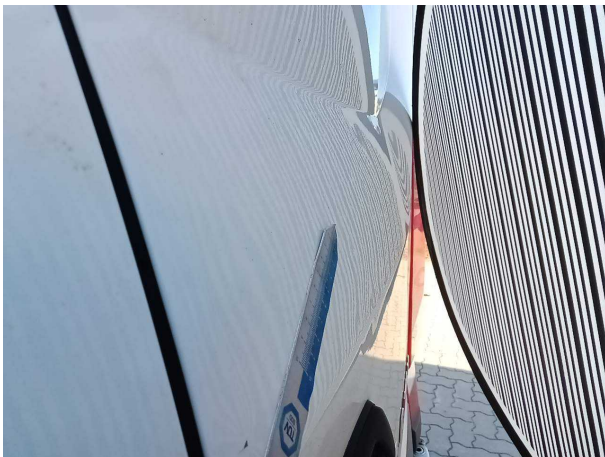
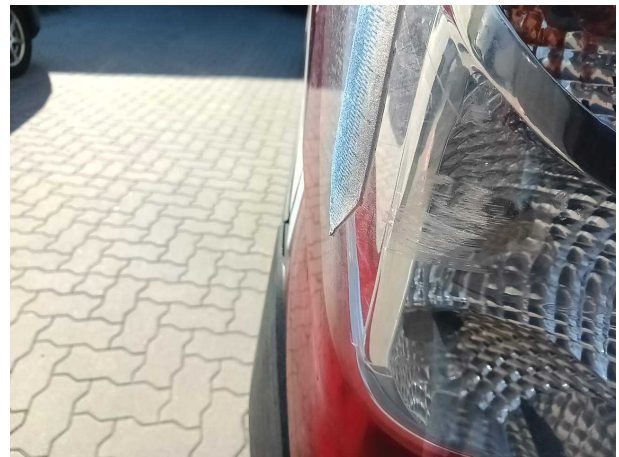


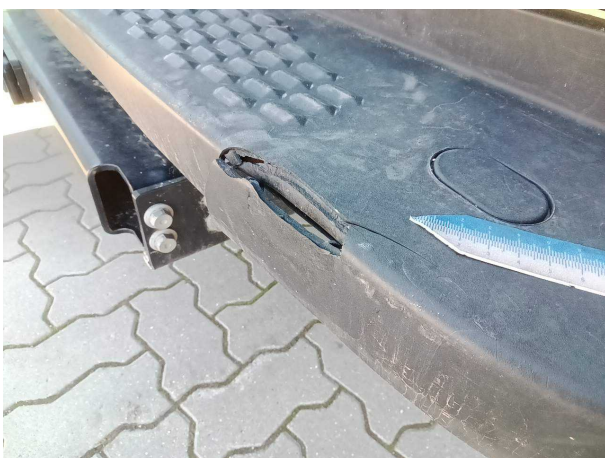
Abbildung 8: Ansicht Typschild



Beschädigung 1: Heckklappe/-tür: Hecktür rechts - Delle(n) - sanft instandsetzen



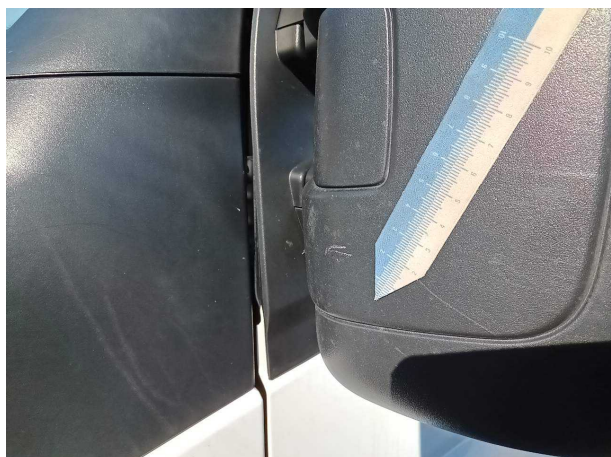
Beschädigung 2: Heckleuchte: Heckleuchte links - verkratzt / verschürft - erneuern



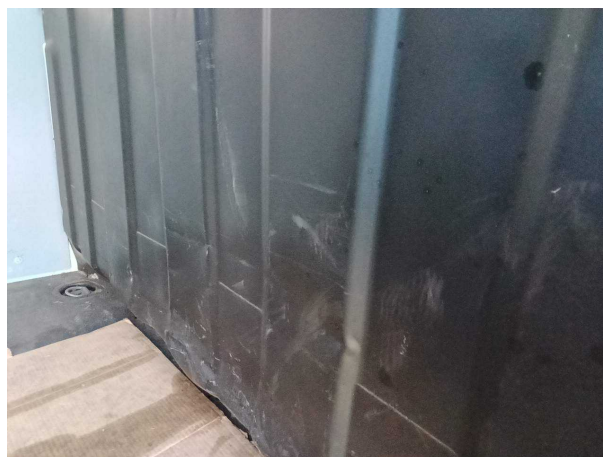
Beschädigung 3: Heckbereich: Auftritt - gebrochen / gerissen - erneuern



Beschädigung 5: Verglasung: Frontscheibe (im Fahrsichtfeld) - Steinschlag - erneuern



**Gebrauchsspur 3:** Außenspiegel links: Abdeckkappe - Kratzer  
- kein Abzug



**Gebrauchsspur 4:** Karosserie: Trennwand - verformt - kein  
Abzug