

Expertise

Vertragsnummer: 1059172-000

FIN: ZCFME2AU20C551179

Kennzeichen: HL HR 17



Fahrzeugdaten

Hersteller	Iveco	Euro Norm	EURO 6
Typ/Modell	LKW > 7,5t / S-Way AS440 S50 T/FP LT	Hubraum (ccm) / Zylinder	12.882 / 6
Aufbau / Ausführung	Sattelzugmaschine	Motorleistung (kw)	368
Fahrerhaus	ActiveSpace	Getriebe	Hi-Tronix
Farbe	Weiß Uni	Kraftstofftank (Liter)	580 / 430
Radformel	4 x 2	Leergewicht	
Erstzulassung	20.02.2025	Gesamtgewicht	18.000
Laufleistung	102.959 km / abgelesen	Radstand (mm)	3.790
Gesamtlaufleistung		Lademaße (mm) L x B x H	x x
Anzahl Besitzer	1	Fahrgestellhöhe	niedrig
nächste HU / SP / §57b	02.27 / 08.27 / 02.27	Federung	Blatt / Luft

Reifen

Achsen Größe	Räder / Reifen	Hersteller	Profiltiefe
1. 355/50 R22.5 156K	Winterreifen auf Stahl	Goodyear	9 / 9 mm
2. 295/60 R22.5 150/147K	Winterreifen auf Stahl	Goodyear	9 / 14 / 13 / 7 mm

Wertrelevante Ausstattung

Sattelkupplung höhenverstellbar, 1 Schlafliede, Dachluke elektrisch, Klimaanlage, Navigationsgerät mit Kartenansicht, Radio, Aeropaket, Dachspoiler, Differentialsperre Hinterachse, Elektr. Fensterheber, High Performance Engine Brake, Klimaautomatik, Kühlschrank, Multifunktionslenkrad, Radio, Schlafliede(n), Sitzheizung, Sonnenblende, Standheizung

Sachverständige Feststellungen

Probefahrt	Es wurde eine kurze Bewegungs- und Rangierfahrt auf dem Betriebsgelände durchgeführt.
Besichtigungszustand	Die Besichtigungsbedingungen waren zur Beurteilung des Fahrzeuges ausreichend. Zur Untersuchung des Fahrzeuges standen keine Hubmittel bzw. Grube zur Verfügung. Aus diesem Grund war die Besichtigung der Fahrzeugunterseite nur begrenzt möglich.



Wertmindernde Faktoren

Nr.	Bauteilgruppe	Beschreibung
1	Fahrerhaus	Luftleitkörper Dach rechts (Gummilippe) - verformt - einstellen/justieren
2	Rahmen	Kotflügel hinten links hinten - Fehlstellung - instandsetzen
3	Sitz vorn	Sitzverstellung links (Folgekosten möglich) - ohne Funktion - Diagnose durchführen
4	Rahmen	Kotflügelabdeckung hinten rechts - gebrochen / gerissen - erneuern
5	Stoßfänger vorn	Bugschürze links (unterhalb) - verkratzt / verschürft - lackieren
6	Sonstiges	Hauptuntersuchung - kein Nachweis - durchführen
7	Stoßfänger vorn	Bugschürze links - Kratzer - lackieren
8	Fahrerhaus	Fahrerhaus - beklebt/ beschriftet - entkleben/neutralisieren
9	Fahrerhaus	Rückwand - Delle / Lackschaden - instandsetzen und lackieren
10	Gurtsystem vorn	Sicherheitsgurt vorn links (rollt nicht auf) - Funktion / Zulässigkeit - erneuern
11	Sonstiges	Inspektion/Wartung - fällig - durchführen
12	elektronische Systeme	Abstandsregelsystem (Seitenradar) - gebrochen / gerissen - erneuern

Fehlteile

Beschreibung

Unterlagen - Bordbuchmappe

Grundlage und Erläuterung zur Bewertung

Aus der gewöhnlichen Nutzung des Fahrzeugs entstandene, alters- und laufeleistungsentsprechende Abnutzung oder Gebrauchsspuren im üblichen Umfang sind in der vorliegenden Bewertung nicht gesondert dargestellt, ein gesonderter Abzug ist für diese nicht ausgewiesen. Die Ermittlung des Fahrzeugzustands und sämtliche zu diesem getroffenen Feststellungen erfolgten ausschließlich auf der Grundlage einer äußeren Sichtprüfung, ohne Demontage oder Zerlegung von Bauteilen.



Abbildung 1: Schräg hinten



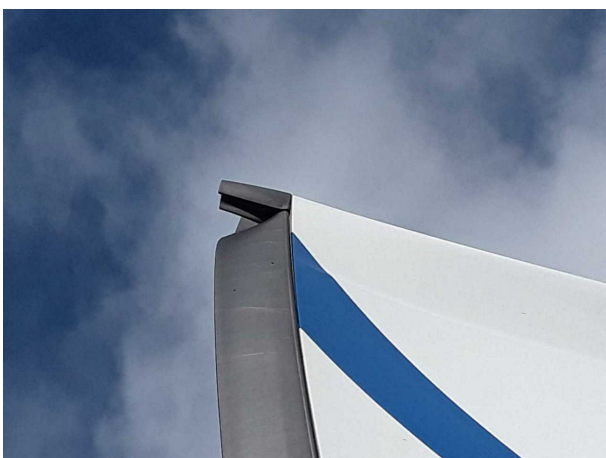
Abbildung 2: Innenraum



Abbildung 3: Innenraum



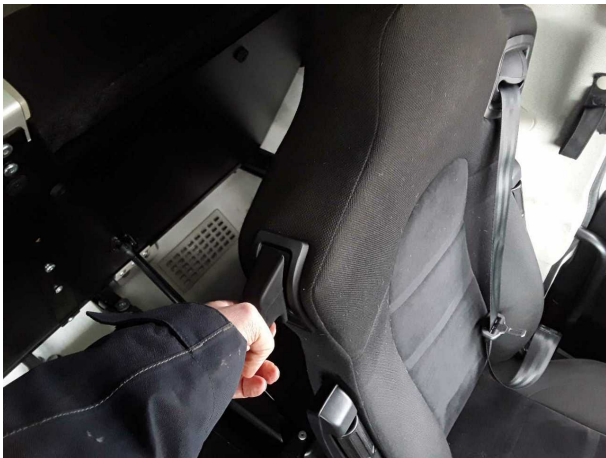
Abbildung 4: Sonstiges



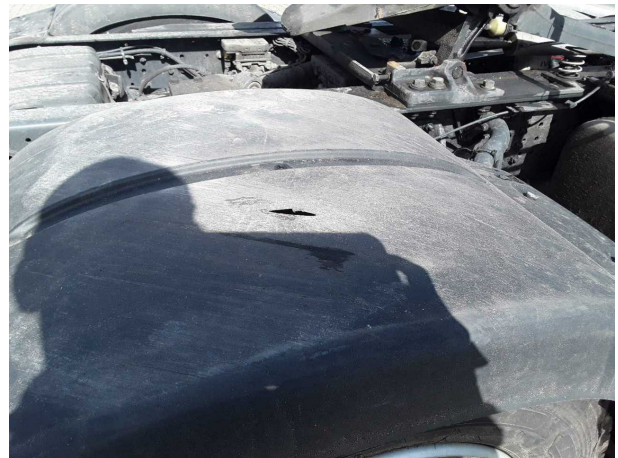
Beschädigung 1: Fahrerhaus: Luftleitkörper Dach rechts (Gummilippe) - verformt - einstellen/justieren



Beschädigung 2: Rahmen: Kotflügel hinten links hinten - Fehlstellung - instandsetzen



Beschädigung 3: Sitz vorn: Sitzverstellung links (Folgekosten möglich) - ohne Funktion - Diagnose durchführen



Beschädigung 4: Rahmen: Kotflügelabdeckung hinten rechts - gebrochen / gerissen - erneuern



Beschädigung 5: Stossfänger vorn: Bugschürze links (unterhalb) - verkratzt / verschürft - lackieren



Beschädigung 5: Stossfänger vorn: Bugschürze links (unterhalb) - verkratzt / verschürft - lackieren



Beschädigung 7: Stossfänger vorn: Bugschürze links - Kratzer - lackieren



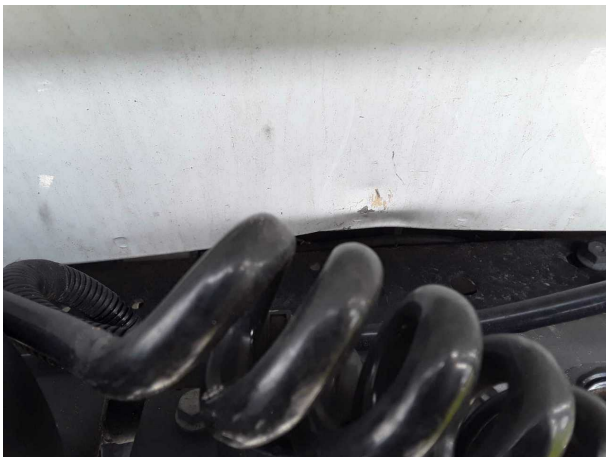
Beschädigung 7: Stossfänger vorn: Bugschürze links - Kratzer - lackieren



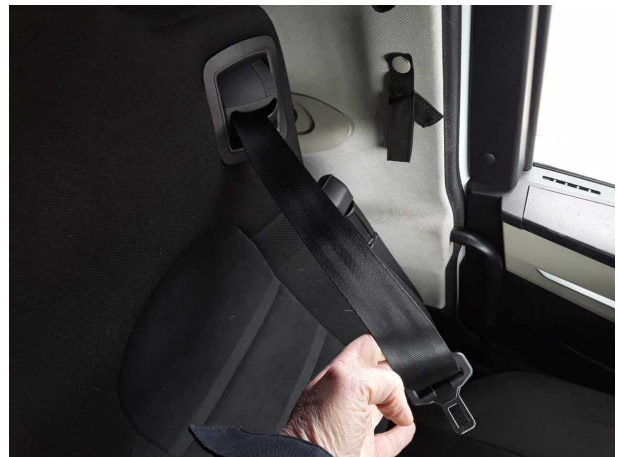
Beschädigung 7: Stossfänger vorn: Bugschürze links - Kratzer
- lackieren



Beschädigung 9: Fahrerhaus: Rückwand - Delle /
Lackschaden - instandsetzen und lackieren



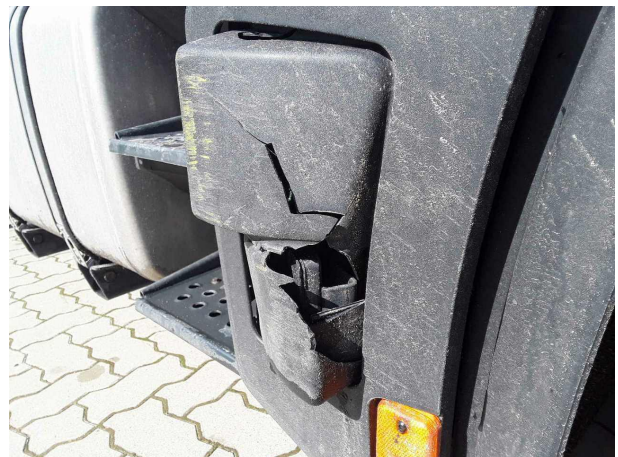
Beschädigung 9: Fahrerhaus: Rückwand - Delle /
Lackschaden - instandsetzen und lackieren



Beschädigung 10: Gurtsystem vorn: Sicherheitsgurt vorn links
(rollt nicht auf) - Funktion / Zulässigkeit - erneuern



Beschädigung 12: elektronische Systeme:
Abstandsregelsystem (Seitenradar) - gebrochen / gerissen -



Beschädigung 12: elektronische Systeme:
Abstandsregelsystem (Seitenradar) - gebrochen / gerissen -