

TÜV SÜD Auto Service GmbH
Wailandstr. 23
63741 Aschaffenburg

Besichtigungsort
83527 Kirchdorf

Erstellungsdatum: 18.02.2026
Besichtigungsdatum: 12.02.2026
Protokoll-Nummer: 193-2026
Sachverständiger: CP / KP



Auto Service

Expertise PKW

Vertragsnummer: 1046692-000

FIN:

WV2ZZZSTZNH006555

Kennzeichen:

FS-Z 999



Angaben zum Fahrzeug:

Hersteller	Volkswagen	KBA-Schlüssel (HSN/TSN)	0603 / CQH
Typ / Modell	Multivan Style 2.0 TSI	Hubraum (ccm) / Zylinder	1984 / R 4
Aufbau / Ausführung	PKW Kombi	Motorleistung (kW)	150
Anzahl der Türen	5	Getriebe	7-Gang-DSG
Farbe	weiß	Motorhersteller	Benzin
Antriebsart	Frontantrieb	Leergewicht (kg)	2.051
Erstzulassung	01.06.2022	Gesamtgewicht (kg)	2.850
Laufleistung abgelesen (km)	66.935	Radstand (mm)	3.124
Gesamtlaufleistung (km)		Schadstoffeinstufung	Euro 6
Anzahl der Besitzer	2	Umweltplakette	grün
nächste HU / AU	n.b. / n.b.	Federung	Schraubfedern

Reifen:

Achsen	Größe	Hersteller	Profiltiefe (mm)
1	245/45 R18 101V	Bridgestone M+S	4 / 4
2	245/45 R18 101V	Bridgestone M+S	6 / 6
3			
4			
Reserverad			

Wertrelevante Ausstattung:

7-Sitzer, Adaptive Fahrwerksregelung (DCC), Audio-Navigationssystem Discover Pro Streaming & Internet, Travel Assist, Autom. Distanzregelung (ACC) mit Car2X, Head-up-Display, Heckklappe elektr. betätigt Easy Open, Panoramadach fest vorn und hinten, Sitzevorn ErgoComfort (elektr. betätigt, Leder Savona, belüftet, Massage, Memory), Sound-System Harman-Kardon, Standheizung mit Fernbedienung

TÜV SÜD Auto Service GmbH
Wailandstr. 23
63741 Aschaffenburg

Besichtigungsort
83527 Kirchdorf

Erstellungsdatum: 18.02.2026
Besichtigungsdatum 12.02.2026
Protokoll-Numme 193-2026
Sachverständiger: CP / KP



Auto Service

Sachverständige Feststellungen

Probefahrt Rangierfahrt auf dem Betriebsgelände durchgeführt.

Motorprobelauf Motorprobelauf durchgeführt.

Wartungsnachweis letzter Service am bei km durchgeführt.

Besichtigungsbedingung ausreichend

Sonstiges

Fahrzeugdokumente: Es lag die Zulassungsbescheinigung Teil I und II in Kopie vor.

Wertmindernde Faktoren

Nr. Bauteilgruppe	Beschreibung
1 Sonstiges	Wartung kein Nachweis - durchführen
2 Sonstiges	HU kein Nachweis - durchführen
3 Verglasung	Türscheiben vorne links + rechts beklebt - entkleben, neutralisieren
4 Karosserie	Tür vorn links Dellen - sanft instandsetzen
5 Bremsanlage	Bremsscheibe + Beläge hinten verschlissen - erneuern
6 Ausrüstung	Tirefit Füllmittel abgelaufen (02/26) - erneuern
7 Ausrüstung	Fahrzeugschlüssel mit Fernbedienung verkratzt - erneuern
8 Fehlteile	2. Radsatz Sommerreifen, LM Felgen Toshima, anthrazit - erneuern
9 Rahmen	Stoßfänger hinten Lackabplatzer - Smart Repair
10	
11	
12	
13	
14	
15	
16	
17	
18	
19	
20	
21	
22	
23	
24	
25	
26	
27	
28	

Grundlage und Erläuterung zur Bewertung:

Aus der gewöhnlichen Nutzung des Fahrzeugs entstandene, alters- und laufeleistungsentsprechende Abnutzung oder Gebrauchsspuren im üblichen Umfang sind in der vorliegenden Bewertung nicht gesondert dargestellt, ein gesonderter Abzug ist für diese nicht ausgewiesen. Die Ermittlung des Fahrzeugzustands und sämtliche zu diesem getroffenen Feststellungen erfolgten ausschließlich auf der Grundlage einer äußeren Sichtprüfung, ohne Demontage oder Zerlegung von Bauteilen.



Ansicht hinten links



Ansicht Typschild



Ansicht Instrumenteneinheit



Ansicht Fahrerplatz



Ansicht Sitze hinten



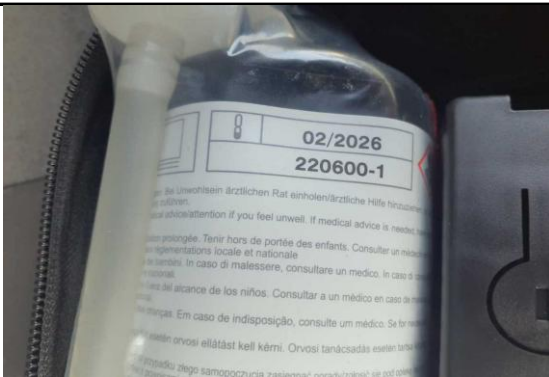
Ansicht Gepäckraum



Ansicht Mittelkonsole



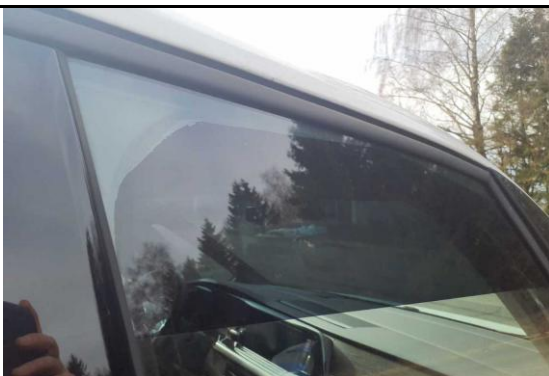
Ansicht Motorraum



Tirefit abgelaufen



Scheibe vorne links beklebt



Scheibe vorne rechts beklebt



Tür vorn links Dellen



Tür vorn links Dellen



Stoßfänger hinten Lackabplatzer



Stoßfänger hinten Lackabplatzer



Schlüssel verkratzt

