

Expertise

Vertragsnummer: 1048202-000

FIN: ZCFM62AT00C505810

Kennzeichen: HO LL 345



Fahrzeugdaten

Hersteller	Iveco	Euro Norm	EURO 6
Typ/Modell	LKW > 7,5t / S-Way 460 AS440 T/FP LT	Hubraum (ccm) / Zylinder	11.120 / 6
Aufbau / Ausführung	Sattelzugmaschine	Motorleistung (kw)	338
Fahrerhaus	Active Space	Getriebe	TraXon
Farbe	Rot Uni	Kraftstofftank (Liter)	430 / 640
Radformel	4 x 2	Leergewicht	6.806
Erstzulassung	09.08.2023	Gesamtgewicht	18.000
Laufleistung	362.976 km / abgelesen	Radstand (mm)	3.790
Gesamtlaufleistung		Lademaße (mm) L x B x H	x x
Anzahl Besitzer	unbekannt	Fahrgestellhöhe	niedrig
nächste HU / SP / §57b	/ 02.27 / 10.25	Federung	Luft / Luft

Reifen

Achsen Größe	Räder / Reifen	Hersteller	Profiltiefe
1. 355/50 R22.5 156K	Ganzjahresreifen auf Stahl	Continental	10 / 9 mm
2. 295/60 R22.5 150/147L	Ganzjahresreifen auf Stahl	Continental	8 / 7 / 8 / 8 mm

Wertrelevante Ausstattung

Sattelkupplung, 1x Schlafliege, Abbiegeassistent mit Kamera, Aeropaket, Dachspoiler, Differentialsperre Hinterachse, Elektr. Fensterheber, Klimaautomatik, Kraftstoffzusatztank, Kühlschrank, Multifunktionslenkrad, Navigationssystem, Radio DAB, Retarder / Intarder, Standheizung

Sachverständige Feststellungen

Probefahrt	Es wurde eine kurze Bewegungs- und Rangierfahrt auf dem Betriebsgelände durchgeführt.
Wartungsnachweise	nicht vorhanden
Besichtigungszustand	Eine ordnungsgemäße Sichtprüfung der Lackierung und der Karosserie war wegen unzureichender Lichtverhältnisse/ Nässe oder Verschmutzung nur eingeschränkt möglich. Zur Untersuchung des Fahrzeuges standen Hubmittel bzw. eine Grube zur Verfügung.



Wertmindernde Faktoren

Nr.	Bauteilgruppe	Beschreibung
1	elektrisches System	Batterieabdeckung - gebrochen / gerissen - erneuern
2	Sitz vorn	Sitzbezug links - Brandloch - Smart Repair
3	Bremsanlage	Bremsanlage (Fehlermeldungen, Folgekosten möglich) - Funktion / Zulässigkeit - Diagnose durchführen
4	Fahrerhaus	Fahrerhaus - beklebt/ beschriftet - entkleben/neutralisieren
5	Abgasanlage	Hitzeblech - verformt - erneuern
6	Anbauteil links	Einstieg unten - gebrochen / gerissen - erneuern
7	Anbauteil rechts	Einstieg unten - gebrochen / gerissen - erneuern
8	Heckbereich	Auftritt (Rechts) - gebrochen / gerissen - erneuern
9	Heckbereich	Auftritt (Mitte) - gebrochen / gerissen - erneuern
10	Rahmen	Längsträger rechts (verformt, links und rechts) - Korrosion - instandsetzen und lackieren
11	Stoßfänger vorn	Bugschürze links - gebrochen / gerissen - erneuern
12	Stoßfänger vorn	Bugschürze rechts - gebrochen / gerissen - erneuern
13	Fahrzeugdach	Windlauf links - gebrochen / gerissen - instandsetzen und lackieren
14	Rahmen	Kotflügelabdeckung hinten links (und rechts) - fehlt - erneuern
15	Rahmen	Kotflügel hinten links hinten - gebrochen / gerissen - erneuern
16	Rahmen	Kotflügel hinten rechts hinten - gebrochen / gerissen - erneuern
17	Fahrerhaus	Rückwand - verformt - instandsetzen und lackieren
18	Fahrerhaus	Frontklappe - gebrochen / gerissen - instandsetzen und lackieren
19	Kraftstoffanlage	Tank rechts (instandgesetzt) - verformt - Wertminderung
20	Sonstiges	Inspektion/Wartung - kein Nachweis - erneuern
21	Verglasung	Frontscheibe mit Spurhalteassistent (mit Rissbildung) - Steinschlag - erneuern
22	Rad/Reifen	Reifen hinten (4x nicht zulässig) - Funktion / Zulässigkeit - erneuern

Fehlteile

Beschreibung

Ausrüstung - Bordwerkzeug (unvollständig, FHS-Kippstange)

Grundlage und Erläuterung zur Bewertung

Aus der gewöhnlichen Nutzung des Fahrzeugs entstandene, alters- und laufeleistungsentsprechende Abnutzung oder Gebrauchsspuren im üblichen Umfang sind in der vorliegenden Bewertung nicht gesondert dargestellt, ein gesonderter Abzug ist für diese nicht ausgewiesen. Die Ermittlung des Fahrzeugzustands und sämtliche zu diesem getroffenen Feststellungen erfolgten ausschließlich auf der Grundlage einer äußeren Sichtprüfung, ohne Demontage oder Zerlegung von Bauteilen.



Abbildung 1: Ansicht hinten rechts



Abbildung 2: Ansicht Instrumenteneinheit



Abbildung 3: Ansicht Fahrerplatz

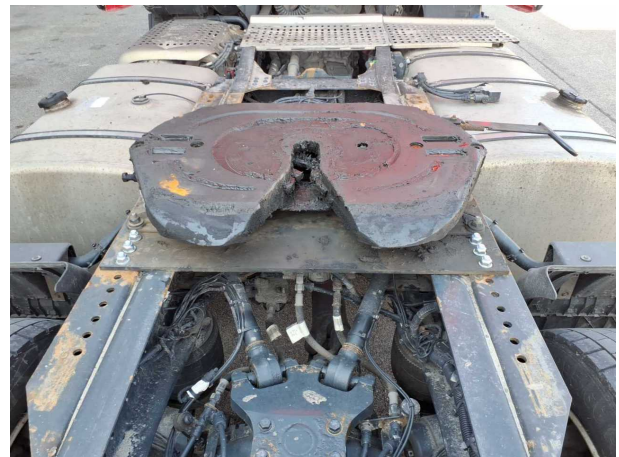


Abbildung 4: Ansicht Sattelplatte

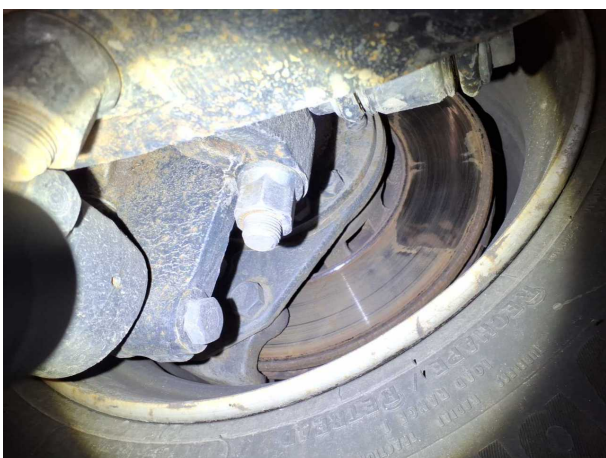
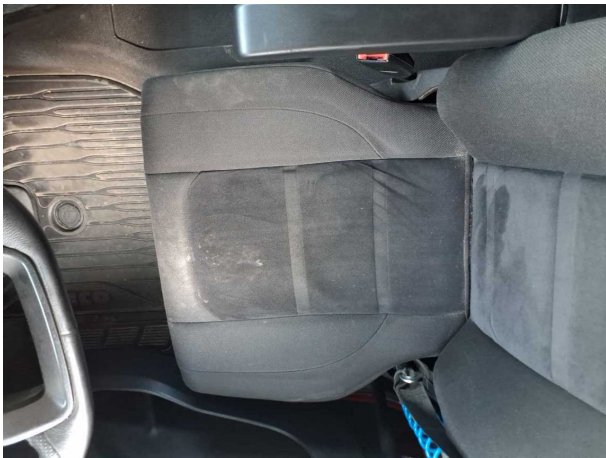


Abbildung 5: Sonstiges



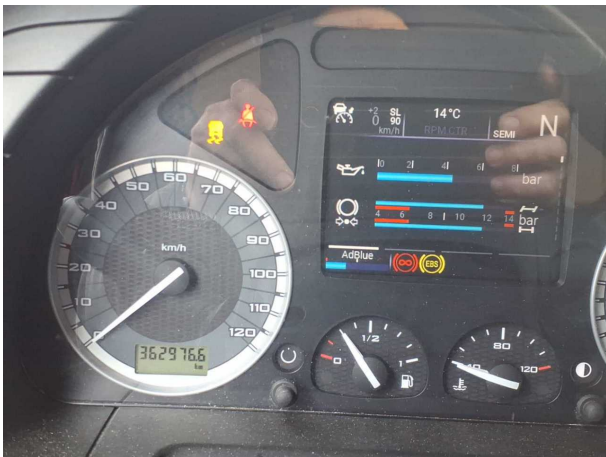
Beschädigung 1: elektrisches System: Batterieabdeckung -
gebrochen / gerissen - erneuern



Beschädigung 2: Sitz vorn: Sitzbezug links - Brandloch - Smart Repair



Beschädigung 2: Sitz vorn: Sitzbezug links - Brandloch - Smart Repair



Beschädigung 3: Bremsanlage: Bremsanlage (Fehlermeldungen, Folgekosten möglich) - Funktion /



Beschädigung 5: Abgasanlage: Hitzeblech - verformt - erneuern



Beschädigung 6: Anbauteil links: Einstieg unten - gebrochen / gerissen - erneuern



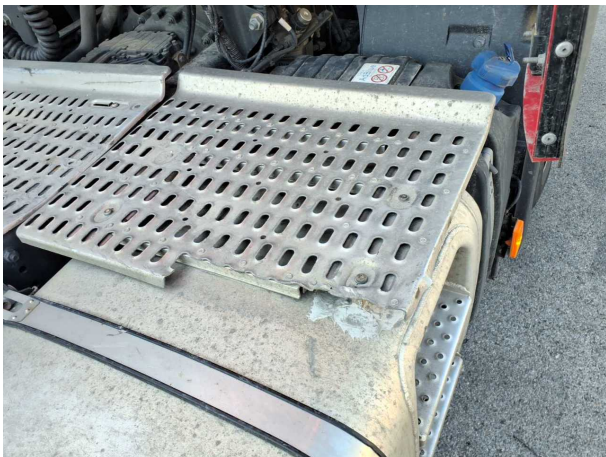
Beschädigung 6: Anbauteil links: Einstieg unten - gebrochen / gerissen - erneuern



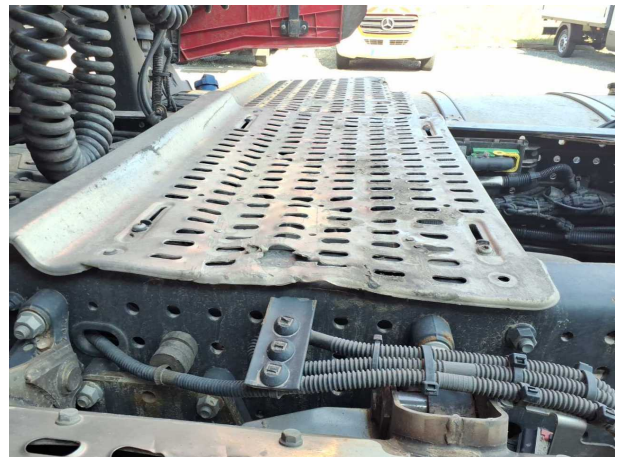
Beschädigung 7: Anbauteil rechts: Einstieg unten - gebrochen / gerissen - erneuern



Beschädigung 7: Anbauteil rechts: Einstieg unten - gebrochen / gerissen - erneuern



Beschädigung 8: Heckbereich: Auftritt (Rechts) - gebrochen / gerissen - erneuern



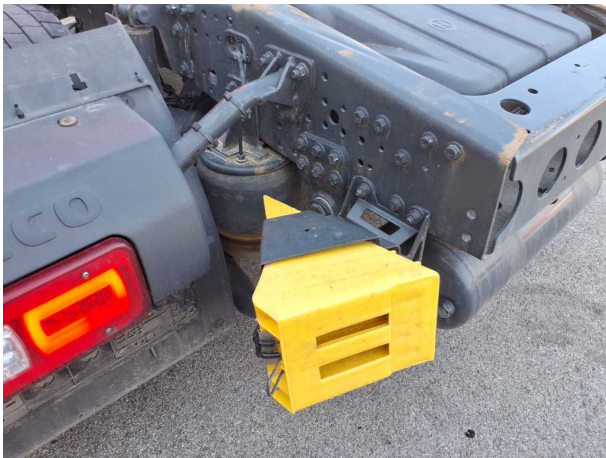
Beschädigung 9: Heckbereich: Auftritt (Mitte) - gebrochen / gerissen - erneuern



Beschädigung 10: Rahmen: Längsträger rechts (verformt, links und rechts) - Korrosion - instandsetzen und lackieren



Beschädigung 10: Rahmen: Längsträger rechts (verformt, links und rechts) - Korrosion - instandsetzen und lackieren



Beschädigung 10: Rahmen: Längsträger rechts (verformt, links und rechts) - Korrosion - instandsetzen und lackieren



Beschädigung 11: Stossfänger vorn: Bugschürze links - gebrochen / gerissen - erneuern



Beschädigung 11: Stossfänger vorn: Bugschürze links - gebrochen / gerissen - erneuern



Beschädigung 12: Stossfänger vorn: Bugschürze rechts - gebrochen / gerissen - erneuern



Beschädigung 12: Stossfänger vorn: Bugschürze rechts - gebrochen / gerissen - erneuern



Beschädigung 12: Stossfänger vorn: Bugschürze rechts - gebrochen / gerissen - erneuern



Beschädigung 13: Fahrzeugdach: Windlauf links - gebrochen / gerissen - instandsetzen und lackieren



Beschädigung 13: Fahrzeugdach: Windlauf links - gebrochen / gerissen - instandsetzen und lackieren



Beschädigung 14: Rahmen: Kotflügelabdeckung hinten links (und rechts) - fehlt - erneuern



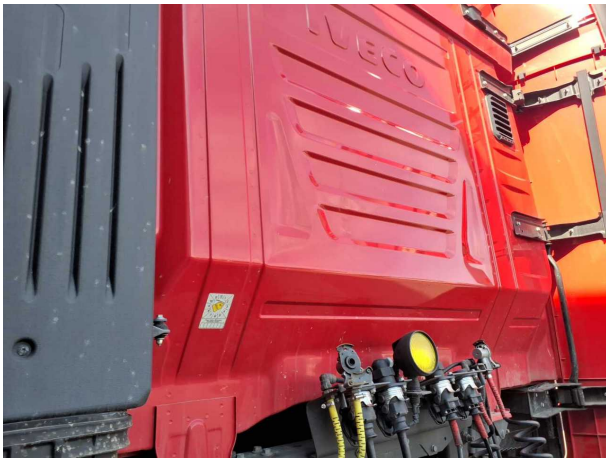
Beschädigung 14: Rahmen: Kotflügelabdeckung hinten links (und rechts) - fehlt - erneuern



Beschädigung 15: Rahmen: Kotflügel hinten links hinten - gebrochen / gerissen - erneuern



Beschädigung 16: Rahmen: Kotflügel hinten rechts hinten - gebrochen / gerissen - erneuern



Beschädigung 17: Fahrerhaus: Rückwand - verformt - instandsetzen und lackieren



Beschädigung 17: Fahrerhaus: Rückwand - verformt - instandsetzen und lackieren



Beschädigung 18: Fahrerhaus: Frontklappe - gebrochen / gerissen - instandsetzen und lackieren



Beschädigung 18: Fahrerhaus: Frontklappe - gebrochen / gerissen - instandsetzen und lackieren



Beschädigung 19: Kraftstoffanlage: Tank rechts (instandgesetzt) - verformt - Wertminderung



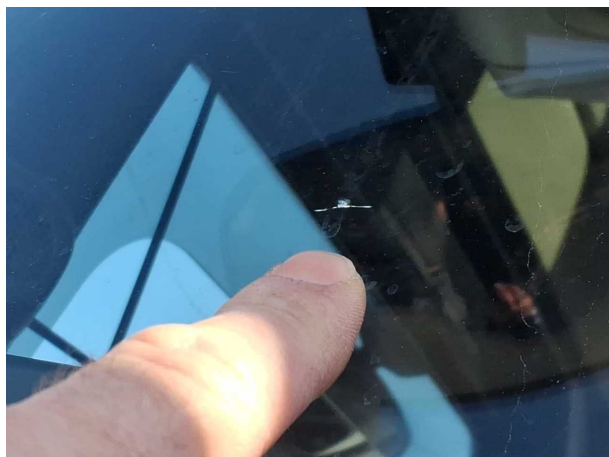
Beschädigung 19: Kraftstoffanlage: Tank rechts (instandgesetzt) - verformt - Wertminderung



Beschädigung 19: Kraftstoffanlage: Tank rechts (instandgesetzt) - verformt - Wertminderung



Beschädigung 21: Verglasung: Frontscheibe mit Spurhalteassistent (mit Rissbildung) - Steinschlag - erneuern



Beschädigung 21: Verglasung: Frontscheibe mit Spurhalteassistent (mit Rissbildung) - Steinschlag - erneuern