

## Expertise

Vertragsnummer: 1056079-000

FIN: WMA06KZZ9MP171504

Kennzeichen: N BT 3500



### Fahrzeugdaten

Hersteller	MAN	Euro Norm	EURO 6
Typ/Modell	LKW > 7,5t / TGX 18.510 BL SA	Hubraum (ccm) / Zylinder	12.419 / 6
Aufbau / Ausführung	Sattelzugmaschine	Motorleistung (kw)	375
Fahrerhaus	GX	Getriebe	GSR905R
Farbe	Weiß Uni	Kraftstofftank (Liter)	370 / 490
Radformel	4 x 2	Leergewicht	
Erstzulassung	18.08.2021	Gesamtgewicht	18.000
Laufleistung	326.412 km / abgelesen	Radstand (mm)	3.600
Gesamtlaufleistung		Lademaße (mm) L x B x H	x x
Anzahl Besitzer	2	Fahrgestellhöhe	mittel
nächste HU / SP / §57b	01.27 / 07.26 / 01.25	Federung	Blatt / Luft

### Reifen

Achsen Größe	Räder / Reifen	Hersteller	Profiltiefe
1. 385/55 R22.5 160K	Winterreifen auf Stahl	Goodyear	5 / 6 mm
2. 315/70 R22.5 154/150L	Winterreifen auf Stahl	Pirelli	9 / 9 / 9 / 9 mm

### Wertrelevante Ausstattung

Sattelkupplung, 2 Schlafliegen, Abstandsergelttempomat, Aeropaket, Dachspoiler, Differentialsperre Hinterachse, Drucklufthörner, Elektr. Fensterheber, Klimaautomatik, Kraftstoffzusatztank, Kühlschränk, Multifunktionslenkrad, Navigationssystem, Radio DAB, Rahmenverkleidung, Retarder / Intarder, Sonnenblende, Spurhalteassistent



## Sachverständige Feststellungen

Probefahrt	Es wurde eine kurze Bewegungs- und Rangierfahrt auf dem Betriebsgelände durchgeführt.
Wartungsnachweise	nicht vorhanden
Besichtigungszustand	Die Besichtigungsbedingungen waren zur Beurteilung des Fahrzeuges ausreichend. Zur Untersuchung des Fahrzeuges standen Hubmittel bzw. eine Grube zur Verfügung.
Sonstiges	Fahrzeug war zum Zeitpunkt verschmutzt und vereist ggf. Mehrkosten möglich,  Klimaanlage konnte auf Grund der Außentemperatur nicht geprüft werden ggf. Mehrkosten möglich,  Komfort Elektronik geprüft i.O.  Keine Rep. und Ausstattungsliste vorhanden, Mehrkosten möglich.

## Wertmindernde Faktoren

Nr. Bauteilgruppe	Beschreibung
1 Außenspiegel links	Abdeckkappe - gebrochen / gerissen - erneuern
2 Fahrerhaus	Frontklappe (Zierleiste unten) - gebrochen / gerissen - erneuern
3 Rahmen	Kotflügelabdeckung hinten links - gebrochen / gerissen - erneuern
4 Sitz vorn	Sitzbezug links - Brandloch - Smart Repair
5 Stossfänger vorn	Stossfänger vorn rechts - Lackmangel - Smart Repair
6 Bremsanlage	Retarder / Intarder (Folgekosten möglich) - undicht - Diagnose durchführen
7 Fahrerhaus	Rückwand - Delle / Lackschaden - Smart Repair
8 Rahmen	Kotflügel hinten links hinten - gebrochen / gerissen - erneuern
9 Rahmen	Kotflügel hinten rechts hinten - gebrochen / gerissen - erneuern
10 Karosserie	Karosserie - beklebt/ beschriftet - entkleben/neutralisieren
11 Abgasanlage	Hitzeblech - verkratzt / verschürft - erneuern
12 Anbauteil links	Trittplatte oben (Mitte) - fehlt - erneuern
13 Stossfänger vorn	Bugschürze rechts - verkratzt / verschürft - instandsetzen und lackieren
14 Fahrerhaus	Luftleitkörper Dach rechts (unten) - gebrochen / gerissen - instandsetzen und lackieren
15 Anbauteil rechts	Einstieg unten - gebrochen / gerissen - erneuern
16 Sonstiges	Inspektion/Wartung - kein Nachweis - durchführen

## Grundlage und Erläuterung zur Bewertung

Aus der gewöhnlichen Nutzung des Fahrzeugs entstandene, alters- und laufeleistungsentsprechende Abnutzung oder Gebrauchsspuren im üblichen Umfang sind in der vorliegenden Bewertung nicht gesondert dargestellt, ein gesonderter Abzug ist für diese nicht ausgewiesen. Die Ermittlung des Fahrzeugzustands und sämtliche zu diesem getroffenen Feststellungen erfolgten ausschließlich auf der Grundlage einer äußeren Sichtprüfung, ohne Demontage oder Zerlegung von Bauteilen.



Abbildung 1: Ansicht hinten rechts



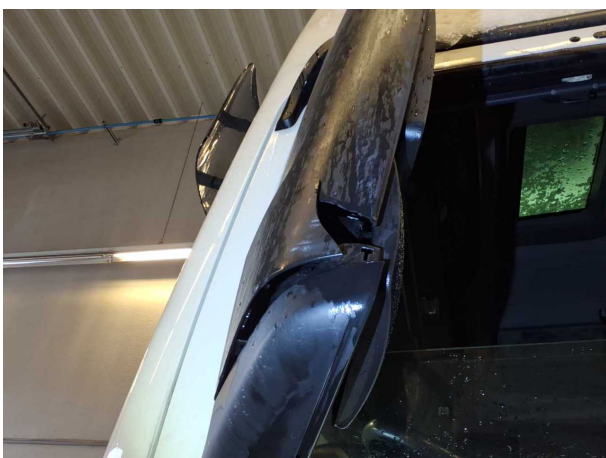
Abbildung 2: Ansicht Kombiinstrument



Abbildung 3: Ansicht Fahrerplatz



Abbildung 4: Ansicht Sattelplatte



Beschädigung 1: Außenspiegel links: Abdeckkappe - gebrochen / gerissen - erneuern



Beschädigung 2: Fahrerhaus: Frontklappe (Zierleiste unten) - gebrochen / gerissen - erneuern



**Beschädigung 2:** Fahrerhaus: Frontklappe (Zierleiste unten) - gebrochen / gerissen - erneuern



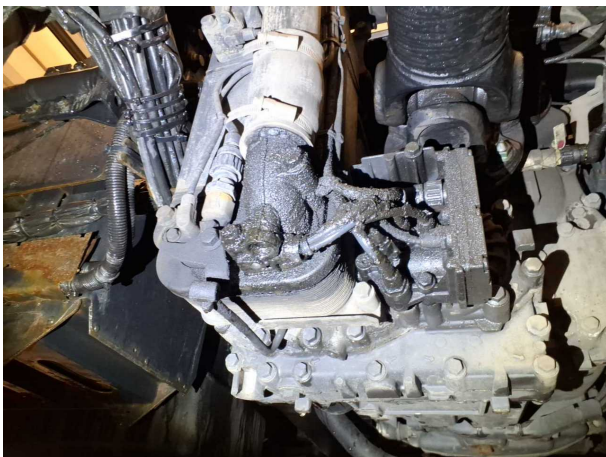
**Beschädigung 3:** Rahmen: Kotflügelabdeckung hinten links - gebrochen / gerissen - erneuern



**Beschädigung 4:** Sitz vorn: Sitzbezug links - Brandloch - Smart Repair



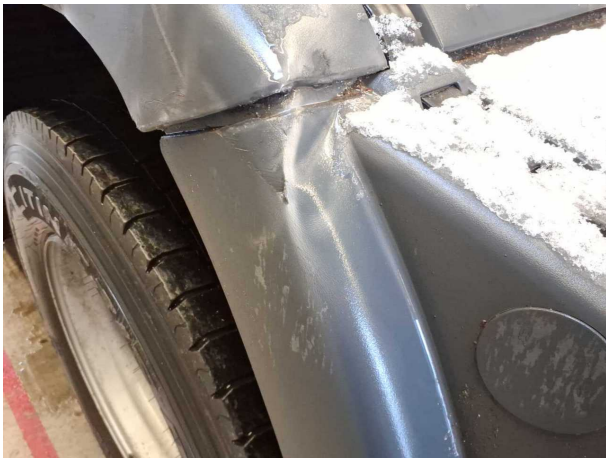
**Beschädigung 5:** Stossfänger vorn: Stossfänger vorn rechts - Lackmangel - Smart Repair



**Beschädigung 6:** Bremsanlage: Retarder / Intarder (Folgekosten möglich) - undicht - Diagnose durchführen



**Beschädigung 7:** Fahrerhaus: Rückwand - Delle / Lackschaden - Smart Repair



**Beschädigung 8:** Rahmen: Kotflügel hinten links hinten - gebrochen / gerissen - erneuern



**Beschädigung 9:** Rahmen: Kotflügel hinten rechts hinten - gebrochen / gerissen - erneuern



**Beschädigung 11:** Abgasanlage: Hitzeblech - verkratzt / verschürft - erneuern



**Beschädigung 12:** Anbauteil links: Trittplatte oben (Mitte) - fehlt - erneuern



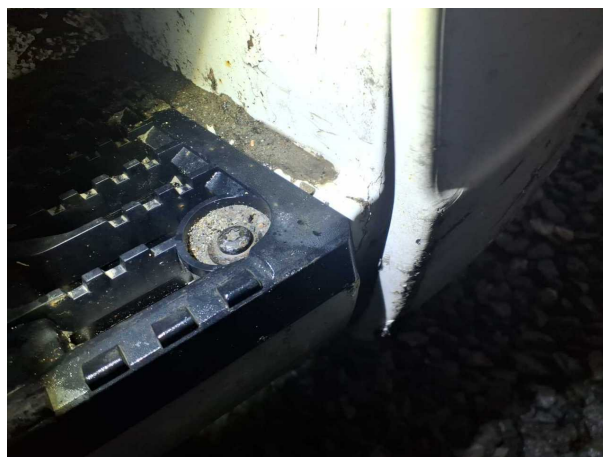
**Beschädigung 13:** Stossfänger vorn: Bugschürze rechts - verkratzt / verschürft - instandsetzen und lackieren



**Beschädigung 13:** Stossfänger vorn: Bugschürze rechts - verkratzt / verschürft - instandsetzen und lackieren



**Beschädigung 14:** Fahrerhaus: Luftleitkörper Dach rechts (unten) - gebrochen / gerissen - instandsetzen und lackieren



**Beschädigung 15:** Anbauteil rechts: Einstieg unten - gebrochen / gerissen - erneuern



**Beschädigung 15:** Anbauteil rechts: Einstieg unten - gebrochen / gerissen - erneuern