

Expertise

Vertragsnummer: 1049289-000

FIN: XLRAEL1500L524692

Kennzeichen: R-PP 499



Fahrzeugdaten

Hersteller	DAF	Euro Norm	EURO 6
Typ/Modell	LKW > 3,5t / LF 210 FA	Hubraum (ccm) / Zylinder	4.460 / 4
Aufbau / Ausführung	Koffer	Motorleistung (kw)	153
Fahrerhaus	Day Cab	Getriebe	PowerLine
Farbe	Weiß Uni	Kraftstofftank (Liter)	110
Radformel	4 x 2	Leergewicht	5.165
Erstzulassung	03.08.2023	Gesamtgewicht	7.490
Laufleistung	10.245 km / abgelesen	Radstand (mm)	4.300
Gesamtlaufleistung		Lademaße (mm) L x B x H	6.000 x 2.470 x 2.420
Anzahl Besitzer	2	Fahrgestellhöhe	mittel
nächste HU / SP / §57b	// 08.25	Federung	Blatt / Luft

Reifen

Achsen Größe	Räder / Reifen	Hersteller	Profiltiefe
1. 215/75 R17.5 126/128M	Stahl	Goodyear	11 / 12 mm
2. 215/75 R17.5 126/124M	Stahl	Goodyear	12 / 10 / 12 / 13 mm

Wertrelevante Ausstattung

Anhängerkupplung (Ringfeder), Koffer (Junge Fahrzeugbau), Ladebordwand DHLM.10 (DHollandia), ACC mit FCW und AEBS-3, Dachspoiler, Differentialsperre Hinterachse, Druckluftanschluss für Anhänger, Elektr. Fensterheber, Klimaanlage, Multifunktionslenkrad, Radio mit SD/USB Schnittstelle, Sonnenblende, Spurwechsel-Warnsystem

Sachverständige Feststellungen

Probefahrt	Es wurde eine kurze Bewegungs- und Rangierfahrt auf dem Betriebsgelände durchgeführt.
Wartungsnachweise	vorhanden / unvollständig
Besichtigungszustand	Die Besichtigungsbedingungen waren zur Beurteilung des Fahrzeuges ausreichend. Die Untersuchung erfolgte auf der zum Gutachten gehörenden Lichtbildanlage nachzuvollziehenden Lichtverhältnissen. Zur Untersuchung des Fahrzeuges standen Hubmittel bzw. eine Grube zur Verfügung.



Wertmindernde Faktoren

Nr.	Bauteilgruppe	Beschreibung
1	Sonstiges	UVV LBW - fällig - durchführen
2	Stoßfänger hinten	Kennzeichenträger (links) - verformt - instandsetzen
3	elektrisches System	Kombischalter (Menüscharter Mittelkonsole klemmt/schwergängig) - Funktion / Zulässigkeit - erneuern
4	Sonstiges	Hauptuntersuchung - kein Nachweis - durchführen
5	Interieur	Innenraum - Geruch - Ozonbehandlung
6	Ladebordwand	Ladebordwand (Loch) - gebrochen / gerissen - instandsetzen
7	Motor	Motor (Getriebe Ölfeucht, Folgekosten möglich) - Funktion / Zulässigkeit - Diagnose durchführen
8	Koffer	Stirnwandsegment - gebrochen / gerissen - instandsetzen und lackieren
9	Sonstiges	Inspektion/Wartung - kein Nachweis - durchführen

Grundlage und Erläuterung zur Bewertung

Aus der gewöhnlichen Nutzung des Fahrzeugs entstandene, alters- und lauffleistungsentsprechende Abnutzung oder Gebrauchsspuren im üblichen Umfang sind in der vorliegenden Bewertung nicht gesondert dargestellt, ein gesonderter Abzug ist für diese nicht ausgewiesen. Die Ermittlung des Fahrzeugzustands und sämtliche zu diesem getroffenen Feststellungen erfolgten ausschließlich auf der Grundlage einer äußeren Sichtprüfung, ohne Demontage oder Zerlegung von Bauteilen.



Abbildung 1: Schräg hinten



Abbildung 2: Innenraum

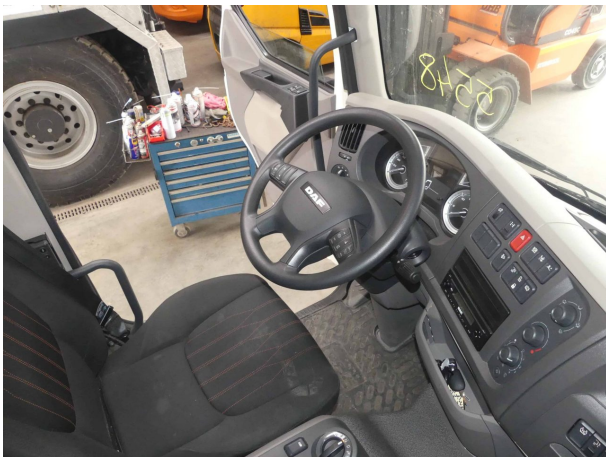


Abbildung 3: Innenraum

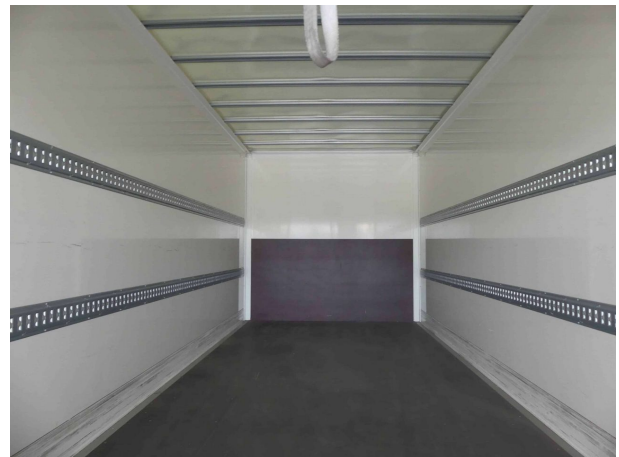


Abbildung 4: Laderaum



Abbildung 5: Sonstiges



Beschädigung 1: Sonstiges: UVV LBW - fällig - durchführen



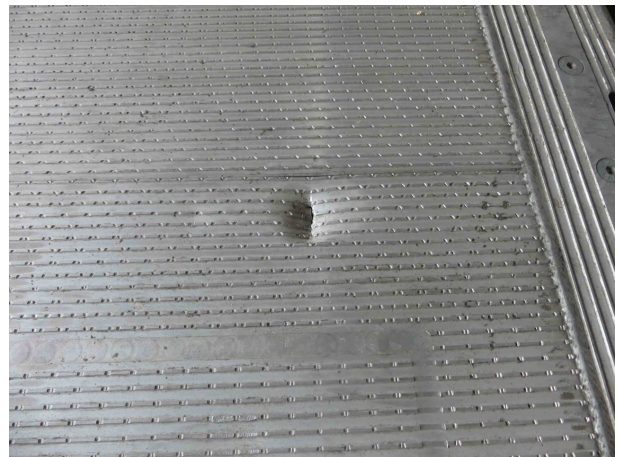
Beschädigung 2: Stossfänger hinten: Kennzeichenträger (links) - verformt - instandsetzen



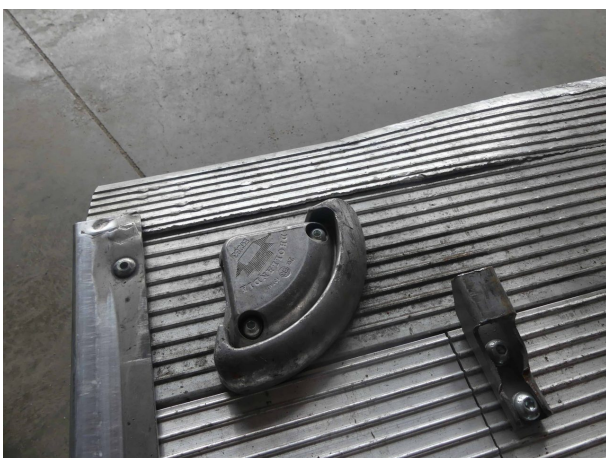
Beschädigung 2: Stossfänger hinten: Kennzeichenträger (links) - verformt - instandsetzen



Beschädigung 3: elektrisches System: Kombischalter (Menüscharter Mittelkonsole klemmt/schwergängig) - Funktion /



Beschädigung 6: Ladebordwand: Ladebordwand (Loch) - gebrochen / gerissen - instandsetzen



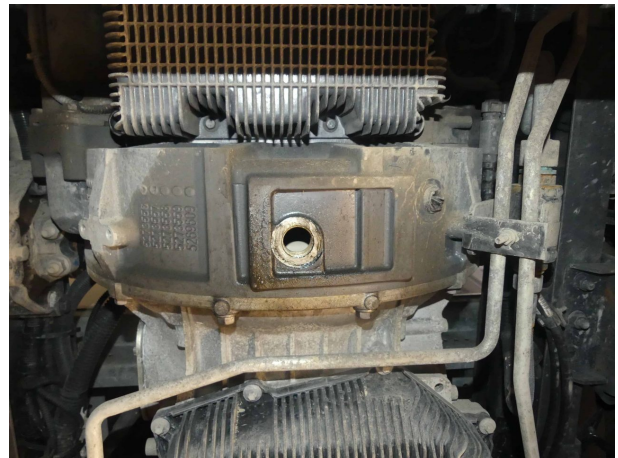
Beschädigung 6: Ladebordwand: Ladebordwand (Loch) - gebrochen / gerissen - instandsetzen



Beschädigung 6: Ladebordwand: Ladebordwand (Loch) - gebrochen / gerissen - instandsetzen



Beschädigung 6: Ladebordwand: Ladebordwand (Loch) - gebrochen / gerissen - instandsetzen



Beschädigung 7: Motor: Motor (Getriebe Ölfeucht, Folgekosten möglich) - Funktion / Zulässigkeit - Diagnose



Beschädigung 7: Motor: Motor (Getriebe Ölfeucht, Folgekosten möglich) - Funktion / Zulässigkeit - Diagnose



Beschädigung 8: Koffer: Stirnwandsegment - gebrochen / gerissen - instandsetzen und lackieren



Beschädigung 8: Koffer: Stirnwandsegment - gebrochen / gerissen - instandsetzen und lackieren



Beschädigung 8: Koffer: Stirnwandsegment - gebrochen / gerissen - instandsetzen und lackieren