

Expertise

Vertragsnummer: 1039934-000

FIN: XLRTEH4300G246829

Kennzeichen: DBR-DB 97



Fahrzeugdaten

Hersteller	DAF	Euro Norm	EURO 6
Typ/Modell	LKW > 7,5t / FT XF 480 SSC	Hubraum (ccm) / Zylinder	12.902 / 6
Aufbau / Ausführung	Sattelzugmaschine	Motorleistung (kw)	355
Fahrerhaus	Super Space Cab	Getriebe	TraXon
Farbe	Weiß Uni	Kraftstofftank (Liter)	690 / 525
Radformel	4 x 2	Leergewicht	
Erstzulassung	28.02.2019	Gesamtgewicht	18.000
Laufleistung	756.806 km / abgelesen	Radstand (mm)	3.775
Gesamtlaufleistung		Lademaße (mm) L x B x H	x x
Anzahl Besitzer	unbekannt	Fahrgestellhöhe	mittel
nächste HU / SP / §57b	07.25 / 01.25 / 07.26	Federung	Blatt / Luft

Reifen

Achsen Größe	Räder / Reifen	Hersteller	Profiltiefe
1. 385/55 R22.5 158L	Winterreifen auf Stahl	Hankook	10 / 10 mm
2. 295/60 R22.5 150/147K	Winterreifen auf Stahl	Sonstige	12 / 11 / 12 / 10 mm

Wertrelevante Ausstattung

Sattelkupplung (Jost), 2 Schlafliegen, Adaptiver Tempomat mit FCW und AEBS, Spurwechselwarnsystem, Aeropaket, Dachspoiler, Druckluftanschluss für Anhänger, Elektr. Fensterheber, Klimaautomatik, Kraftstoffzusatztank, Kühlschrank, Multifunktionslenkrad, Radio, Retarder / Intarder, Sitzheizung, Sonnenblende, Standheizung, Standklimaanlage, Zentralverriegelung mit Fernbedienung

Sachverständige Feststellungen

Probefahrt	Es wurde eine kurze Bewegungs- und Rangierfahrt auf dem Betriebsgelände durchgeführt.
Wartungsnachweise	vorhanden / unvollständig
Besichtigungszustand	Die Besichtigungsbedingungen waren zur Beurteilung des Fahrzeuges ausreichend. Die Untersuchung erfolgte auf der zum Gutachten gehörenden Lichtbildanlage nachzuvollziehenden Lichtverhältnissen. Zur Untersuchung des Fahrzeuges standen keine Hubmittel bzw. Grube zur Verfügung. Aus diesem Grund war die Besichtigung der Fahrzeugunterseite nur begrenzt möglich.



Wertmindernde Faktoren

Nr.	Bauteilgruppe	Beschreibung
1	Druckluftanlage	Kupplungskopf Steuerleitung - gebrochen / gerissen - erneuern
2	Druckluftanlage	Kupplungskopf Vorratsleitung - gebrochen / gerissen - erneuern
3	Scheibenreinigung	Deckel Waschbehälter - fehlt - erneuern
4	Interieur	Staufachdeckel über WSS (Gasfedern) - defekt - erneuern
5	Rahmen	Kotflügel hinten links hinten (Abdeckung) - lose - erneuern
6	Heizungssystem	Innenraumfilter - verschmutzt - erneuern
7	Multimediasystem	Radio (Folgekosten möglich) - ohne Funktion - Diagnose durchführen
8	Fahrzeugdach	Dach - beklebt/ beschriftet - entkleben/neutralisieren
9	Kraftstoffanlage	Tankdeckel abschließbar (links und rechts) - abweichend Auslieferungszustand - erneuern
10	Tür vorn links	Griff innen - verschlissen - erneuern
11	Sonstiges	Sicherheitsprüfung - kein Nachweis - durchführen
12	Sonstiges	Fahrzeug - verschmutzt - aufbereiten
13	Rahmen	Auftritt hinter Fahrerhaus Mitte - verformt - erneuern
14	Sonstiges	Hauptuntersuchung - kein Nachweis - durchführen
15	Fahrerhaus	Seitenwand rechts - Delle / Lackschaden - instandsetzen und lackieren
16	Fahrerhaus	Luftleitkörper Dach links - gebrochen / gerissen - instandsetzen und lackieren
17	Fahrerhaus	Luftleitkörper Dach rechts - gebrochen / gerissen - erneuern
18	Anbauteil rechts	Kotflügel vorn Hinterteil - gebrochen / gerissen - erneuern
19	Sonstiges	Inspektion/Wartung - kein Nachweis - durchführen

Fehlteile

Beschreibung

Ausrüstung - Fahrzeugschlüssel

Grundlage und Erläuterung zur Bewertung

Aus der gewöhnlichen Nutzung des Fahrzeugs entstandene, alters- und lauleistungsentsprechende Abnutzung oder Gebrauchsspuren im üblichen Umfang sind in der vorliegenden Bewertung nicht gesondert dargestellt, ein gesonderter Abzug ist für diese nicht ausgewiesen. Die Ermittlung des Fahrzeugzustands und sämtliche zu diesem getroffenen Feststellungen erfolgten ausschließlich auf der Grundlage einer äußeren Sichtprüfung, ohne Demontage oder Zerlegung von Bauteilen.



Abbildung 1: Schräg hinten



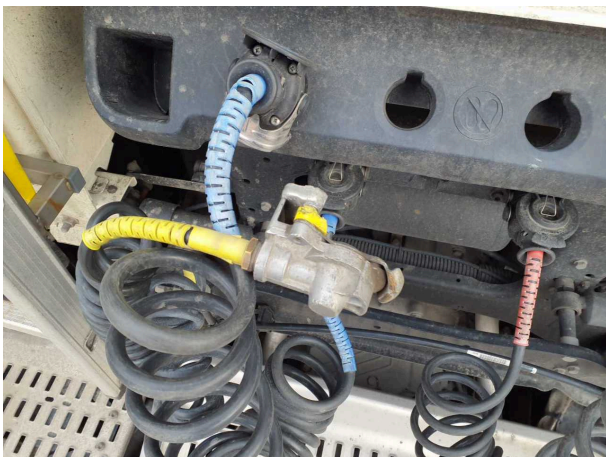
Abbildung 2: Innenraum



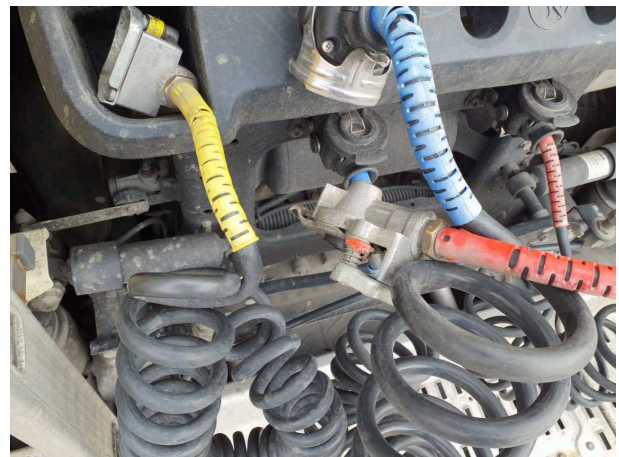
Abbildung 3: Innenraum



Abbildung 4: Sonstiges



Beschädigung 1: Druckluftanlage: Kupplungskopf
Steuerleitung - gebrochen / gerissen - erneuern



Beschädigung 2: Druckluftanlage: Kupplungskopf
Vorratsleitung - gebrochen / gerissen - erneuern



Beschädigung 3: Scheibenreinigung: Deckel Waschbehälter - fehlt - erneuern



Beschädigung 4: Interieur: Staufachdeckel über WSS (Gasfedern) - defekt - erneuern



Beschädigung 5: Rahmen: Kotflügel hinten links hinten (Abdeckung) - lose - erneuern



Beschädigung 6: Heizungssystem: Innenraumfilter - verschmutzt - erneuern



Beschädigung 7: Multimediasystem: Radio (Folgekosten möglich) - ohne Funktion - Diagnose durchführen



Beschädigung 9: Kraftstoffanlage: Tankdeckel abschließbar (links und rechts) - abweichend Auslieferungszustand -



Beschädigung 9: Kraftstoffanlage: Tankdeckel abschließbar (links und rechts) - abweichend Auslieferungszustand -



Beschädigung 10: Tür vorn links: Griff innen - verschlissen - erneuern



Beschädigung 13: Rahmen: Auftritt hinter Fahrerhaus Mitte - verformt - erneuern



Beschädigung 15: Fahrerhaus: Seitenwand rechts - Delle / Lackschaden - instandsetzen und lackieren



Beschädigung 15: Fahrerhaus: Seitenwand rechts - Delle / Lackschaden - instandsetzen und lackieren



Beschädigung 16: Fahrerhaus: Luftleitkörper Dach links - gebrochen / gerissen - instandsetzen und lackieren



Beschädigung 16: Fahrerhaus: Luftleitkörper Dach links - gebrochen / gerissen - instandsetzen und lackieren



Beschädigung 16: Fahrerhaus: Luftleitkörper Dach links - gebrochen / gerissen - instandsetzen und lackieren



Beschädigung 17: Fahrerhaus: Luftleitkörper Dach rechts - gebrochen / gerissen - erneuern



Beschädigung 17: Fahrerhaus: Luftleitkörper Dach rechts - gebrochen / gerissen - erneuern



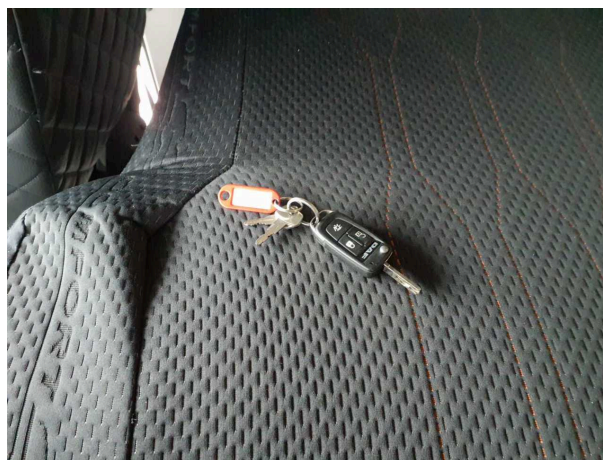
Beschädigung 17: Fahrerhaus: Luftleitkörper Dach rechts - gebrochen / gerissen - erneuern



Beschädigung 17: Fahrerhaus: Luftleitkörper Dach rechts - gebrochen / gerissen - erneuern



Beschädigung 18: Anbauteil rechts: Kotflügel vorn Hinterteil - gebrochen / gerissen - erneuern



Fehlteil 1: Ausrüstung: Fahrzeugschlüssel - fehlt - erneuern