

TÜV SÜD Auto Service GmbH
Wailandstr. 23
63741 Aschaffenburg

Besichtigungsort
35415 Pohlheim

Erstellungsdatum: 27.03.2025
Besichtigungsdatum: 17.03.2025
Protokoll-Nummer: 623-2025
Sachverständiger: KP / MK



Auto Service

Expertise Anhänger

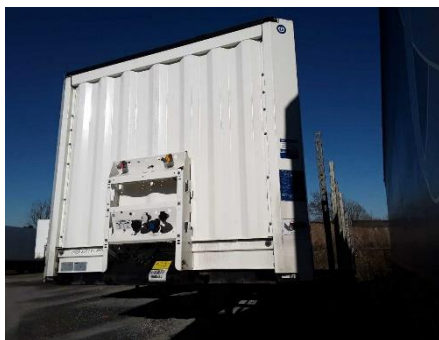
Vertragsnummer: 1038058-000

FIN:

WKESD000001050585

Kennzeichen:

GD-TG 41



Angaben zum Fahrzeug:

Hersteller	Krone	Leergewicht (kg)	
Typ / Modell	SDP 27 eLSTB3-SW	Gesamtgewicht (kg)	36.000
Aufbau / Ausführung	Anhänger / Plattform	Radstand (mm)	1.310 + 1.410
Erstzulassung	13.01.2023	Lademaße (mm) LxBxH	13650 x 2550 x
Laufleistung (km)	215.673	Federung	Luft / Luft
Gesamtlaufleistung (km)		Anzahl Achsen	3
Anzahl Besitzer		Achshersteller	Krone
nächste HU / SP	03.25 / 09.25	Farbe	weiß

Reifen:

Achsen	Hersteller	Größe	Profiltiefe (mm)
1	Bridgestone / Bridgestone	435/50 R19.5 160J	11 / 11
2	Krone / Krone	435/50 R19.5 160J	6 / 6
3	Fulda / Bridgestone	435/50 R19.5 160J	13 / 9
4			

res.

Wertrelevante Ausstattung:

Stirnwand, Stützwinde, Rungentaschen, Jost, Liftachse, Hubodometer, Warntafeln teleskopierbar, Werkzeugkasten hinten links, 6 Paar Schwerlastzurringe, integrierte Spannvorrichtung, 8 Paar verstärkte Zurrlöcher, Rungendepot seitlich links und rechts für 5 Einsteckungen

TÜV SÜD Auto Service GmbH
Wailandstr. 23
63741 Aschaffenburg

Besichtigungsort

35415 Pohlheim

Erstellungsdatum: 27.03.2025
Besichtigungsdatum: 17.03.2025
Protokoll-Nummer: 623-2025
Sachverständiger: KP / MK



Auto Service

Sachverständige Feststellungen

Probefahrt

Motorprobelauf

Wartungsnachweis letzter Service am bei km durchgeführt.

Besichtigungsbedingung ausreichend

Sonstiges

Fahrzeugdokumente Es lag die Zulassungsbescheinigung Teil II in Kopie vor.

Wertmindernde Faktoren

Nr. Bauteilgruppe	Beschreibung
1 Sonstiges	Inspektion/Wartung - kein Nachweis - durchführen
2 Sonstiges	Hauptuntersuchung fällig, durchführen
3 Rahmen	Anfahrpuffer gebrochen / gerissen, erneuern
4 Rahmen	Stirnwanddecke vorne rechts verformt, instandsetzen / lackieren
5 Ausrüstung	25 Einsteckungen fehlen (38 in Kaufrechnung aufgeführt), ersetzen

- 6
- 7
- 8
- 9
- 10
- 11
- 12
- 13
- 14
- 15
- 16
- 17
- 18
- 19
- 20
- 21
- 22
- 23
- 24
- 25
- 26
- 27

Grundlage und Erläuterung zur Bewertung:

Aus der gewöhnlichen Nutzung des Fahrzeugs entstandene, alters- und laufleistungsentsprechende Abnutzung oder Gebrauchsspuren im üblichen Umfang sind in der vorliegenden Bewertung nicht gesondert dargestellt, ein gesonderter Abzug ist für diese nicht ausgewiesen. Die Ermittlung des Fahrzeugzustands und sämtliche zu diesem getroffenen Feststellungen erfolgten ausschließlich auf der Grundlage einer äußeren Sichtprüfung, ohne Demontage oder Zerlegung von Bauteilen.

TÜV SÜD Auto Service GmbH
Wailandstr. 23
63741 Aschaffenburg

Besichtigungsort
35415 Pohlheim

Erstellungsdatum: 27.03.2025
Besichtigungsdatum: 17.03.2025
Protokoll-Nummer: 623-2025
Sachverständiger: KP / MK



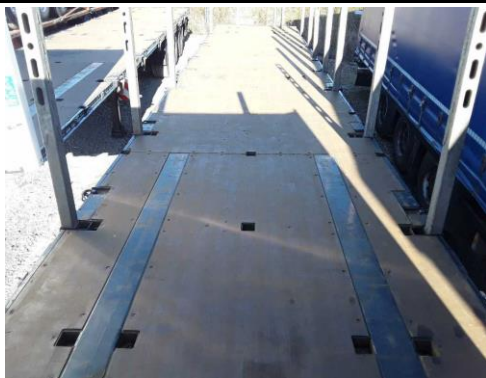
Auto Service



Ansicht hinten links



Ansicht Typschild



Ansicht Laderfläche



Ansicht Stützwinde



Ansicht Königszapfen



Anfahrpuffer gebrochen / gerissen

TÜV SÜD Auto Service GmbH
Wailandstr. 23
63741 Aschaffenburg

Besichtigungsort

35415 Pohlheim

Erstellungsdatum: 27.03.2025
Besichtigungsdatum: 17.03.2025
Protokoll-Nummer: 623-2025
Sachverständiger: KP / MK



Auto Service



Stirnwanddecke vorne rechts verformt

