

## Expertise

Vertragsnummer: 1036998-000

FIN: VF640J869GB003275

Kennzeichen: LB GT 161



### Fahrzeugdaten

Hersteller	Renault	Euro Norm	EURO 6
Typ/Modell	LKW > 7,5t / D 16.280 Pritsche Plane/LBW	Hubraum (ccm) / Zylinder	7.698 / 6
Aufbau / Ausführung	Pritsche/Plane	Motorleistung (kw)	210
Fahrerhaus	Global Cab	Getriebe	OptiTronic
Farbe	Weiß Uni	Kraftstofftank (Liter)	215
Radformel	4 x 2	Leergewicht	7.400
Erstzulassung	01.09.2017	Gesamtgewicht	16.300
Laufleistung	270.627 km / abgelesen	Radstand (mm)	5.300
Gesamtlaufleistung		Lademaße (mm) L x B x H	7.280 x 2.480 x 2.500
Anzahl Besitzer	unbekannt	Fahrgestellhöhe	mittel
nächste HU / SP / §57b	07.25 / 01.25 / 03.26	Federung	Blatt / Luft

### Reifen

Achsen	Größe	Räder / Reifen	Hersteller	Profiltiefe
1.	285/70 R19.5 146/144L	Winterreifen auf Stahl	Michelin	10 / 9 mm
2.	285/70 R19.5 146/144L	Winterreifen auf Stahl	Continental	8 / 8 / 7 / 7 mm
Ersatzrad	285/70 R19.5 145/143M		Sonstige	7 mm

### Wertrelevante Ausstattung

Anhängerkupplung (Rockinger), Ladebordwand (Bär BC 1500 S4), Pritsche/Plane (Saxas MPB 73), Dachspoiler, Differentialsperre Hinterachse, Elektr. Fensterheber, Hubdach/Dachluke manuell, Klimaanlage, Maulkupplung, Multifunktionslenkrad, Radio mit CD (MP3 fähig), Rückfahrkamera, Sonnenblende, Spurhalteassistent

### Sachverständige Feststellungen

Probefahrt	Es wurde eine kurze Bewegungs- und Rangierfahrt auf dem Betriebsgelände durchgeführt
Besichtigungszustand	Die Besichtigungsbedingungen waren zur Beurteilung des Fahrzeuges ausreichend. Die Untersuchung erfolgte auf der zum Gutachten gehörenden Lichtbildanlage nachzuvollziehenden Lichtverhältnissen. Zur Untersuchung des Fahrzeuges standen Hubmittel bzw. eine Grube zur Verfügung.



### Wertmindernde Faktoren

Nr. Bauteilgruppe	Beschreibung
1 Zusatzleuchte	Zusatzleuchte - lose - instandsetzen
2 Sonstiges	UVV LBW - fällig - durchführen
3 elektronische Systeme	elektronische Systeme (OBU verbaut) - befunden ggf. instandsetzen
4 Ladebordwand	Warnblinkleuchte - gebrochen / gerissen - erneuern
5 Sitz vorn	Sitzbezug links (Risse in den Wangen) - instandsetzen
6 Heckleuchte	Glas links (und rechts) - gebrochen / gerissen - erneuern
7 Fahrerhaus	Fahrerhaus - beklebt/ beschriftet - entkleben/neutralisieren
8 Sonstiges	Hauptuntersuchung (+SP) - kein Nachweis - durchführen
9 Motor	Motor (Folgekosten möglich) - undicht - Diagnose durchführen
10 Rahmen	Kotflügel hinten links - gebrochen / gerissen - erneuern
11 Interieur	Laderaumboden (befüllt mit Akten und Möbelteilen ausräumen und entsorgen)
12 Sonstiges	Inspektion/Wartung - fällig - durchführen

### Gebrauchsspuren

Nr. Bauteilgruppe	Beschreibung
1 Rahmen	Rahmen (beginnende) - Korrosion - kein Abzug

### Fehlteile

#### Beschreibung

Ausrüstung - Fahrzeugschlüssel

### Grundlage und Erläuterung zur Bewertung

Aus der gewöhnlichen Nutzung des Fahrzeugs entstandene, alters- und lauleistungsentsprechende Abnutzung oder Gebrauchsspuren im üblichen Umfang sind in der vorliegenden Bewertung nicht gesondert dargestellt, ein gesonderter Abzug ist für diese nicht ausgewiesen. Die Ermittlung des Fahrzeugzustands und sämtliche zu diesem getroffenen Feststellungen erfolgten ausschließlich auf der Grundlage einer äußeren Sichtprüfung, ohne Demontage oder Zerlegung von Bauteilen.



Abbildung 1: Schräg hinten



Abbildung 2: Innenraum



Abbildung 3: Innenraum



Abbildung 4: Innenraum



Abbildung 5: Laderaum



Abbildung 6: Laderaum



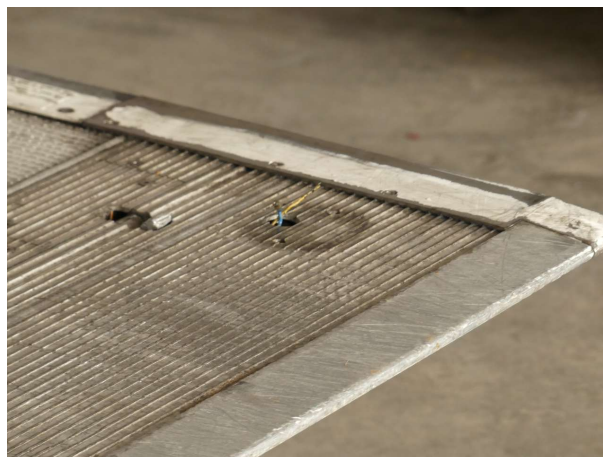
Abbildung 7: Laderraum



Beschädigung 1: Zusatzleuchte: Zusatzleuchte - lose -  
instandsetzen



Beschädigung 2: Sonstiges: UVV LBW - fällig - durchführen



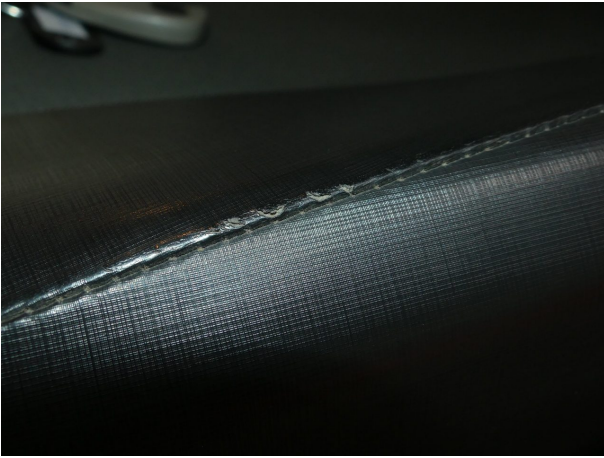
Beschädigung 4: Ladebordwand: Warnblinkleuchte -  
gebrochen / gerissen - erneuern



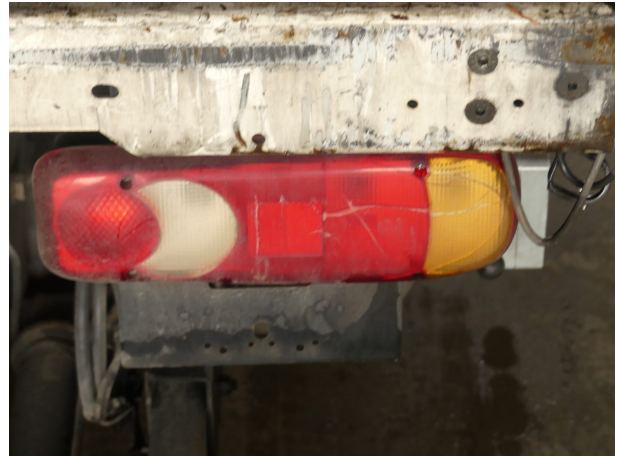
Beschädigung 4: Ladebordwand: Warnblinkleuchte -  
gebrochen / gerissen - erneuern



Beschädigung 5: Sitz vorn: Sitzbezug links (Risse in den  
Wangen) - instandsetzen



**Beschädigung 5:** Sitz vorn: Sitzbezug links (Risse in den Wangen) - instandsetzen



**Beschädigung 6:** Heckleuchte: Glas links (und rechts) - gebrochen / gerissen - erneuern



**Beschädigung 6:** Heckleuchte: Glas links (und rechts) - gebrochen / gerissen - erneuern



**Beschädigung 7:** Fahrerhaus: Fahrerhaus - beklebt/ beschriftet - entkleben/neutralisieren



**Beschädigung 7:** Fahrerhaus: Fahrerhaus - beklebt/ beschriftet - entkleben/neutralisieren



**Beschädigung 7:** Fahrerhaus: Fahrerhaus - beklebt/ beschriftet - entkleben/neutralisieren



**Beschädigung 9:** Motor: Motor (Folgekosten möglich) - undicht  
- Diagnose durchführen



**Beschädigung 9:** Motor: Motor (Folgekosten möglich) - undicht  
- Diagnose durchführen



**Beschädigung 10:** Rahmen: Kotflügel hinten links -  
gebrochen / gerissen - erneuern



**Beschädigung 11:** Interieur: Laderaumboden (befüllt mit Akten  
und Möbelteilen ausräumen und entsorgen)