

Expertise

Vertragsnummer: 1050825-000

FIN: XLRAEF5300G488647

Kennzeichen: HZ Q 1223



Fahrzeugdaten

Hersteller	DAF	Euro Norm	EURO 6
Typ/Modell	LKW > 7,5t / XF 530	Hubraum (ccm) / Zylinder	12.902 / 6
Aufbau / Ausführung	Getränkeaufbau	Motorleistung (kw)	390
Fahrerhaus	XF	Getriebe	TraXon
Farbe	Grau Uni	Kraftstofftank (Liter)	
Radformel	4 x 2	Leergewicht	
Erstzulassung	07.12.2023	Gesamtgewicht	18.000
Laufleistung	9.962 km / abgelesen	Radstand (mm)	5.400
Gesamtlaufleistung		Lademaße (mm) L x B x H	7.400 x 2.479 x 2.395
Anzahl Besitzer	1	Fahrgestellhöhe	hoch
nächste HU / SP / §57b	12.25 / 06.26 / 12.25	Federung	Luft / Luft

Reifen

Achsen Größe	Räder / Reifen	Hersteller	Profiltiefe
1. 385/65 R22.5 158L	Winterreifen auf Leichtmetall	Goodyear	13 / 13 mm
2. 315/80 R22.5 154/150M	Winterreifen auf Leichtmetall	Goodyear	18 / 17 / 17 / 18 mm

Wertrelevante Ausstattung

Anhängerkupplung (Rockinger), Getränkeaufbau (Spezifa Dinkel-Magnus), Ladebordwand (Bär BC 2000 S4), 1 Schlafliege, ALCOA Leichtmetallräder, Dachlampenbügel mit 2 Zusatzscheinwerfern, Differentialsperre Hinterachse, Elektr. Fensterheber, Getränkeaufbau mit Schwenkwänden, Klappwandaufbau, Klimaautomatik, Ladungssicherung Code XL, Multifunktionslenkrad, Radio DAB, Sonnenblende, Staukasten hinten rechts



Sachverständige Feststellungen

Probefahrt	Es wurde eine kurze Bewegungs- und Rangierfahrt auf dem Betriebsgelände durchgeführt
Wartungsnachweise	nicht vorhanden
Besichtigungszustand	Die Besichtigungsbedingungen waren zur Beurteilung des Fahrzeuges ausreichend. Die Untersuchung erfolgte auf der zum Gutachten gehörenden Lichtbildanlage nachzuvollziehenden Lichtverhältnissen. Zur Untersuchung des Fahrzeuges standen keine Hubmittel bzw. Grube zur Verfügung. Aus diesem Grund war die Besichtigung der Fahrzeugunterseite nur begrenzt möglich.
Sonstiges	Fahrzeug wurde mit minderwertigem Dieselmotorkraftstoff betankt und gefahren, Folgekosten möglich.

Wertmindernde Faktoren

Nr.	Bauteilgruppe	Beschreibung
1	elektronische Systeme	elektronische Systeme (OBU verbaut) - de-/montieren
2	Kraftstoffanlage	Kraftstoffanlage (Kraftstoff entsorgen)
3	Kraftstoffanlage	Kraftstoffanlage (Fzg. mit minderwertigem Diesel befüllt, spülen, neu befüllen) - unzulässig - reinigen
4	Sonstiges	Fahrzeug - beklebt/ beschriftet - entkleben/neutralisieren
5	Sonstiges	Inspektion/Wartung - kein Nachweis - durchführen

Grundlage und Erläuterung zur Bewertung

Aus der gewöhnlichen Nutzung des Fahrzeugs entstandene, alters- und laufeleistungsentsprechende Abnutzung oder Gebrauchsspuren im üblichen Umfang sind in der vorliegenden Bewertung nicht gesondert dargestellt, ein gesonderter Abzug ist für diese nicht ausgewiesen. Die Ermittlung des Fahrzeugzustands und sämtliche zu diesem getroffenen Feststellungen erfolgten ausschließlich auf der Grundlage einer äußeren Sichtprüfung, ohne Demontage oder Zerlegung von Bauteilen.



Abbildung 1: Ansicht hinten rechts



Abbildung 2: Ansicht Kombiinstrument

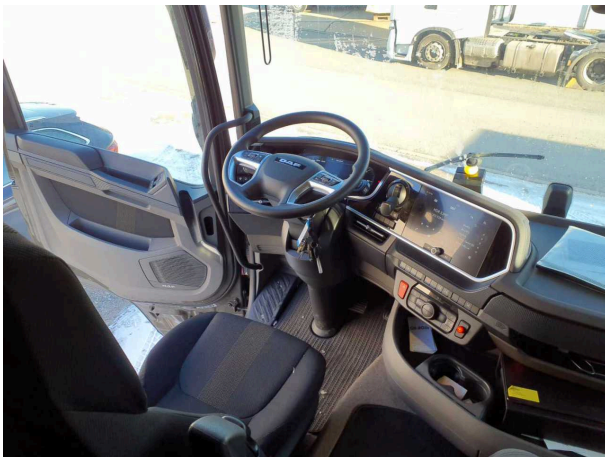


Abbildung 3: Ansicht Fahrerplatz

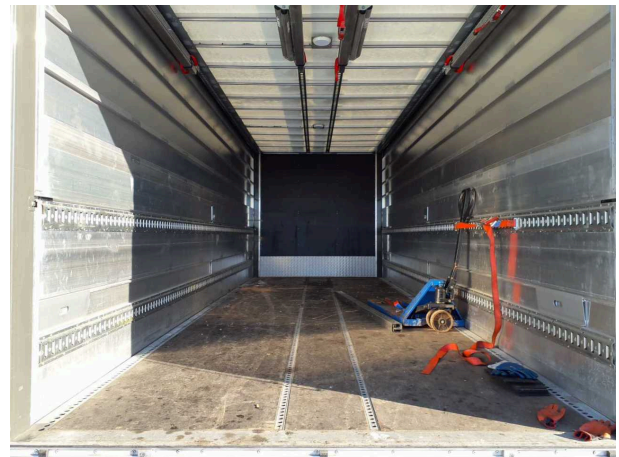


Abbildung 4: Ansicht Ladefläche



Abbildung 5: Ansicht Ladebordwand



Abbildung 6: Ansicht Typschild Aufbau