

TÜV SÜD Auto Service GmbH
Wailandstr. 23
63741 Aschaffenburg

Besichtigungsort
91301 Forchheim

Erstellungsdatum: 20.02.2025
Besichtigungsdatum: 13.02.2025
Protokoll-Nummer: 306-2025
Sachverständiger: NB / MK



Auto Service

Expertise Anhänger

Vertragsnummer: 1036348-000

FIN:

WFDFLT33902029522

Kennzeichen:

N-ES 1013



Angaben zum Fahrzeug:

Hersteller	Fliegl	Leergewicht (kg)	
Typ / Modell	SDS 390 MegaRunner	Gesamtgewicht (kg)	35.000
Aufbau / Ausführung	Auflieger / Curtainsider	Radstand (mm)	1.310 + 1.310
Erstzulassung	25.03.2022	Lademaße (mm) LxBxH	13650 x 2480 x 2900
Laufleistung (km)		Federung	Luft / Luft
Gesamtlaufleistung (km)		Anzahl Achsen	3
Anzahl Besitzer	1	Achshersteller	SAF/Holland
nächste HU / SP	02.25 / 12.24	Farbe	weiß/grau

Reifen:

Achsen	Hersteller	Größe	Profiltiefe (mm)
1	Continental / Continental	385/55 R19.5 156J	10 / 10
2	Continental / Continental	385/55 R19.5 156J	13 / 14
3	Continental / Continental	385/55 R19.5 156J	9 / 10
4			

res.

Wertrelevante Ausstattung:

Schiebeplanen, Schieberverdeck, Portaltüren, SAF/Holland Stützwinden, Werkzeugkästen

TÜV SÜD Auto Service GmbH
Wailandstr. 23
63741 Aschaffenburg

Besichtigungsort
91301 Forchheim

Erstellungsdatum: 20.02.2025
Besichtigungsdatum: 13.02.2025
Protokoll-Nummer: 306-2025
Sachverständiger: NB / MK



Auto Service

Sachverständige Feststellungen

Probefahrt Rangierfahrt nicht möglich.

Motorprobelauf

Wartungsnachweis letzter Service am bei km durchgeführt.

Besichtigungsbedingung ausreichend

Sonstiges

Fahrzeugdokumente Es lag die Zulassungsbescheinigung Teil II in Kopie vor.

Wertmindernde Faktoren

Nr. Bauteilgruppe	Beschreibung
-------------------	--------------

- | | | |
|---|-------------|--|
| 1 | Sonstiges | Wartung kein Nachweis - durchführen |
| 2 | Sonstiges | HU / SP kein Nachweis - durchführen |
| 3 | Ausrüstung | 2 Schlüssel Werkzeugbox fehlen, erneuern |
| 4 | Aufbau | Plane links gerissen, instandsetzen |
| 5 | Beleuchtung | Heckleuchten links und rechts ohne Funktion, inst. |

6

7

8

9

10

11

12

13

14

15

16

17

18

19

20

21

22

23

24

25

26

27

Grundlage und Erläuterung zur Bewertung:

Aus der gewöhnlichen Nutzung des Fahrzeugs entstandene, alters- und laufleistungsentsprechende Abnutzung oder Gebrauchsspuren im üblichen Umfang sind in der vorliegenden Bewertung nicht gesondert dargestellt, ein gesonderter Abzug ist für diese nicht ausgewiesen. Die Ermittlung des Fahrzeugzustands und sämtliche zu diesem getroffenen Feststellungen erfolgten ausschließlich auf der Grundlage einer äußeren Sichtprüfung, ohne Demontage oder Zerlegung von Bauteilen.

TÜV SÜD Auto Service GmbH
Wailandstr. 23
63741 Aschaffenburg

Besichtigungsort
91301 Forchheim

Erstellungsdatum: 20.02.2025
Besichtigungsdatum: 13.02.2025
Protokoll-Nummer: 306-2025
Sachverständiger: NB / MK



Auto Service



Ansicht hinten rechts



Ansicht Typschild



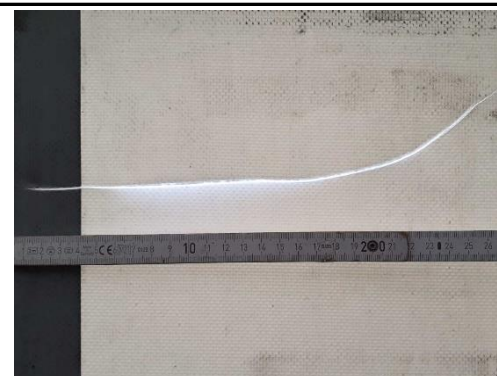
Ansicht Laderaum



Seitenansicht Stützwinde



Ansicht Königsbolzen



Plane links gerissen