

## Expertise

Vertragsnummer: 1036169-000

FIN: W1T96702710612723

Kennzeichen: WEN-EK 12



### Fahrzeugdaten

Hersteller	Mercedes-Benz	Euro Norm	EURO 6
Typ/Modell	LKW > 7,5t / Atego 1524 L	Hubraum (ccm) / Zylinder	7.698 / 6
Aufbau / Ausführung	Pritsche/Plane	Motorleistung (kw)	175
Fahrerhaus	Classic Space	Getriebe	Powershift 3
Farbe	Orange Uni	Kraftstofftank (Liter)	180
Radformel	4 x 2	Leergewicht	7.720
Erstzulassung	23.11.2022	Gesamtgewicht	15.000
Laufleistung	59.987 km / abgelesen	Radstand (mm)	4.760
Gesamtlaufleistung		Lademaße (mm) L x B x H	7.000 x 2.480 x 2.400
Anzahl Besitzer	unbekannt	Fahrgestellhöhe	mittel
nächste HU / SP / §57b	04.25 / 10.25 / 10.26	Federung	Blatt / Luft

### Reifen

Achsen Größe	Räder / Reifen	Hersteller	Profiltiefe
1. 285/70 R19.5 146/144L	Winterreifen auf Stahl	Michelin	6 / 6 mm
2. 285/70 R19.5 146/144L	Winterreifen auf Stahl	Michelin	10 / 10 / 10 / 10 mm

### Wertrelevante Ausstattung

Ladebordwand (Dautel DL 2000 S), Pritsche/Plane (Troeger CS7000/15), Active Brake Assist, Differentialsperre Hinterachse, Elektr. Fensterheber, High Performance Engine Brake, Klimaanlage, Multifunktionslenkrad, Radio mit SD/USB Schnittstelle, Schiebeplane links/rechts, Schieberverdeck, Sitzheizung, Spurhalteassistent, Tempomat

### Sachverständige Feststellungen

Probefahrt	Es wurde eine kurze Bewegungs- und Rangierfahrt auf dem Betriebsgelände durchgeführt
Wartungsnachweise	digitaler Nachweis / unvollständig
Besichtigungszustand	Die Besichtigungsbedingungen waren zur Beurteilung des Fahrzeuges ausreichend. Die Untersuchung erfolgte auf der zum Gutachten gehörenden Lichtbildanlage nachzuvollziehenden Lichtverhältnissen. Zur Untersuchung des Fahrzeuges standen keine Hubmittel bzw. Grube zur Verfügung. Aus diesem Grund war die Besichtigung der Fahrzeugunterseite nur begrenzt möglich.



## Wertmindernde Faktoren

Nr.	Bauteilgruppe	Beschreibung
1	Sonstiges	UVV LBW - kein Nachweis - durchführen
2	elektronische Systeme	elektronische Systeme (OBU verbaut) - de-/montieren
3	Ladebordwand	Warnblinkleuchte (Links mit Arbeitsbeleuchtung) - Funktion / Zulässigkeit - erneuern
4	Aufbau	Aufbau - verschmutzt - reinigen
5	Ladebordwand	Rahmenprofil rechts - verformt - instandsetzen und lackieren
6	Motorkühlung	Kühlfüssigkeit (Zu niedrig (Folgekosten möglich)) - befunden ggf. instandsetzen
7	Instrumententafel	Kontrollleuchte (Motor (Folgekosten möglich)) - Diagnose durchführen
8	Interieur	Innenraum - verschmutzt - reinigen
9	Rahmen	Rahmen (Aufbau hinten unten) - verformt - instandsetzen und lackieren
10	Stoßfänger vorn	Stoßfänger vorn (Verstärkung) - gebrochen / gerissen - erneuern
11	Sonstiges	Fahrzeug - beklebt/ beschriftet - entkleben/neutralisieren
12	Sonstiges	Inspektion/Wartung - kein Nachweis - durchführen

## Grundlage und Erläuterung zur Bewertung

Aus der gewöhnlichen Nutzung des Fahrzeugs entstandene, alters- und laufeistungentsprechende Abnutzung oder Gebrauchsspuren im üblichen Umfang sind in der vorliegenden Bewertung nicht gesondert dargestellt, ein gesonderter Abzug ist für diese nicht ausgewiesen. Die Ermittlung des Fahrzeugzustands und sämtliche zu diesem getroffenen Feststellungen erfolgten ausschließlich auf der Grundlage einer äußeren Sichtprüfung, ohne Demontage oder Zerlegung von Bauteilen.



Abbildung 1: Schräg hinten



Abbildung 2: Innenraum

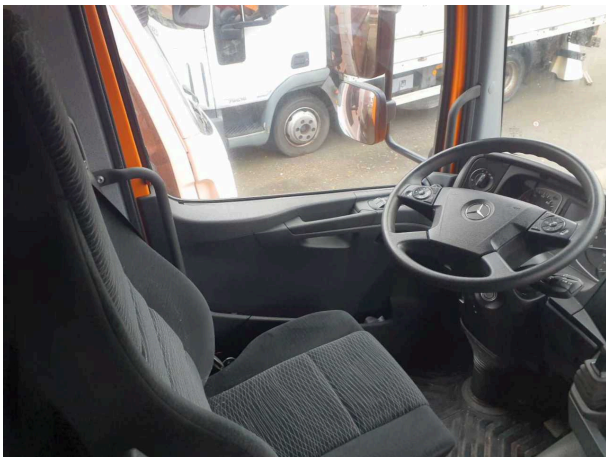
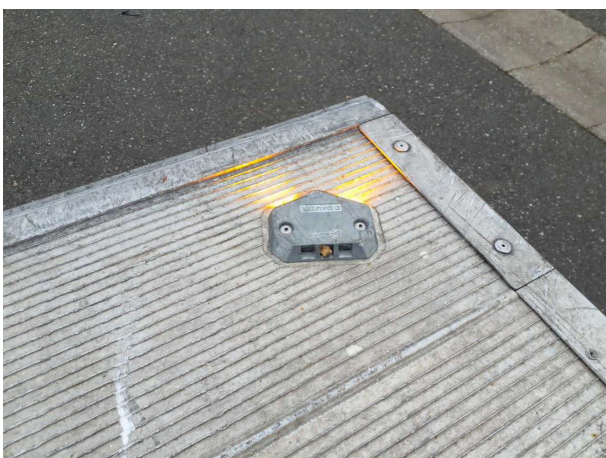


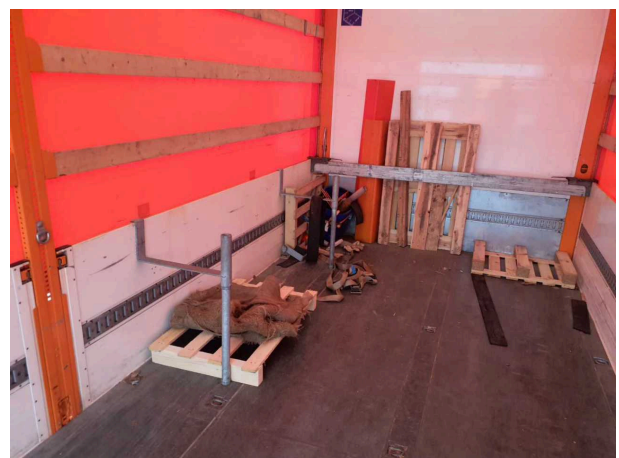
Abbildung 3: Innenraum



Abbildung 4: Sonstiges



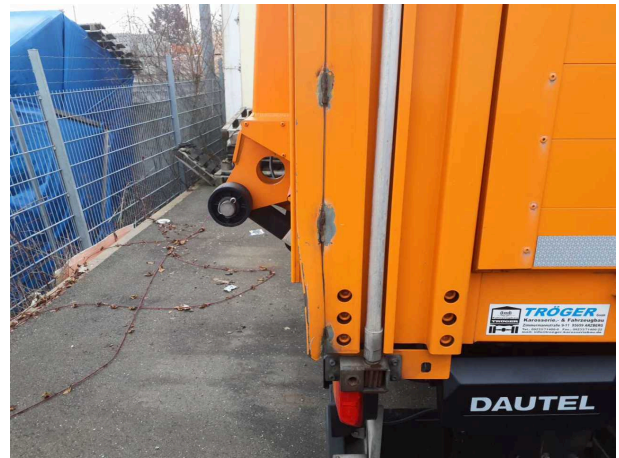
Beschädigung 3: Ladebordwand: Warnblinkleuchte (Links mit Arbeitsbeleuchtung) - Funktion / Zulässigkeit - erneuern



Beschädigung 4: Aufbau: Aufbau - verschmutzt - reinigen



**Beschädigung 4:** Aufbau: Aufbau - verschmutzt - reinigen



**Beschädigung 5:** Ladebordwand: Rahmenprofil rechts - verformt - instandsetzen und lackieren



**Beschädigung 6:** Motorkühlung: Kühflüssigkeit (Zu niedrig (Folgekosten möglich)) - befunden ggf. instandsetzen



**Beschädigung 7:** Instrumententafel: Kontrollleuchte (Motor (Folgekosten möglich)) - Diagnose durchführen



**Beschädigung 9:** Rahmen: Rahmen (Aufbau hinten unten) - verformt - instandsetzen und lackieren



**Beschädigung 10:** Stossfänger vorn: Stossfänger vorn (Verstärkung) - gebrochen / gerissen - erneuern



**Beschädigung 10:** Stossfänger vorn: Stossfänger vorn (Verstärkung) - gebrochen / gerissen - erneuern