

Expertise

Vertragsnummer: 1036170-000

FIN: W1T96702510612722

Kennzeichen: WEN-EK 103



Fahrzeugdaten

Hersteller	Mercedes-Benz	Euro Norm	EURO 6
Typ/Modell	LKW > 7,5t / Atego 1224 L	Hubraum (ccm) / Zylinder	7.698 / 6
Aufbau / Ausführung	Pritsche/Plane	Motorleistung (kw)	175
Fahrerhaus	Classic Space	Getriebe	Powershift 3
Farbe	Orange Uni	Kraftstofftank (Liter)	180
Radformel	4 x 2	Leergewicht	7.720
Erstzulassung	09.12.2022	Gesamtgewicht	11.990
Laufleistung	74.511 km / abgelesen	Radstand (mm)	4.760
Gesamtlaufleistung		Lademaße (mm) L x B x H	7.000 x 2.480 x 2.400
Anzahl Besitzer	1	Fahrgestellhöhe	mittel
nächste HU / SP / §57b	01.25 / 06.26 / 12.24	Federung	Blatt / Luft

Reifen

Achsen Größe	Räder / Reifen	Hersteller	Profiltiefe
1. 265/70 R19.5 140/138M	Winterreifen auf Stahl	Michelin	7 / 7 mm
2. 265/70 R19.5 140/138M	Winterreifen auf Stahl	Michelin	8 / 8 / 7 / 7 mm

Wertrelevante Ausstattung

Ladebordwand (Dautel DL 2000 S), Pritsche/Plane (Troeger CS7000/12), Active Brake Assist, Differentialsperre Hinterachse, Elektr. Fensterheber, High Performance Engine Brake, Klimaanlage, Multifunktionslenkrad, Radio mit SD/USB Schnittstelle, Schiebeplane links/rechts, Schiebeverdeck, Sitzheizung, Spurhalteassistent, Tempomat

Sachverständige Feststellungen

Probefahrt	Es wurde eine kurze Bewegungs- und Rangierfahrt auf dem Betriebsgelände durchgeführt
Wartungsnachweise	digitaler Nachweis / unvollständig
Besichtigungszustand	Die Besichtigungsbedingungen waren zur Beurteilung des Fahrzeuges ausreichend. Die Untersuchung erfolgte auf der zum Gutachten gehörenden Lichtbildanlage nachzuvollziehenden Lichtverhältnissen. Zur Untersuchung des Fahrzeuges standen keine Hubmittel bzw. Grube zur Verfügung. Aus diesem Grund war die Besichtigung der Fahrzeugunterseite nur begrenzt möglich.



Wertmindernde Faktoren

Nr. Bauteilgruppe	Beschreibung
1 Zusatzleuchte	Tagfahrlicht (Rechts) - ohne Funktion - erneuern
2 Rahmen	Unterfahrschutzkappe hinten rechts - gebrochen / gerissen - erneuern
3 Sonstiges	UVV LBW - fällig - durchführen
4 Sonstiges	Sonstiges (OBU) - de-/montieren
5 Stossfänger vorn	Stossfänger vorn links - verkratzt / verschürft - erneuern
6 Sonstiges	Fahrtenschreiberuntersuchung - fällig - durchführen
7 Sonstiges	Hauptuntersuchung - fällig - durchführen
8 Pritsche/Plane	Bordwandklappe links vorn - verkratzt / verschürft - lackieren
9 Sonstiges	Fahrzeug - beklebt/ beschriftet - entkleben/neutralisieren
10 Sonstiges	Inspektion/Wartung - kein Nachweis - durchführen

Gebrauchsspuren

Nr. Bauteilgruppe	Beschreibung
1 Anbauteil links	Einstieg unten - verkratzt / verschürft - kein Abzug

Grundlage und Erläuterung zur Bewertung

Aus der gewöhnlichen Nutzung des Fahrzeugs entstandene, alters- und laufeleistungsentsprechende Abnutzung oder Gebrauchsspuren im üblichen Umfang sind in der vorliegenden Bewertung nicht gesondert dargestellt, ein gesonderter Abzug ist für diese nicht ausgewiesen. Die Ermittlung des Fahrzeugzustands und sämtliche zu diesem getroffenen Feststellungen erfolgten ausschließlich auf der Grundlage einer äußeren Sichtprüfung, ohne Demontage oder Zerlegung von Bauteilen.



Abbildung 1: Schräg hinten



Abbildung 2: Innenraum



Abbildung 3: Innenraum



Abbildung 4: Sonstiges

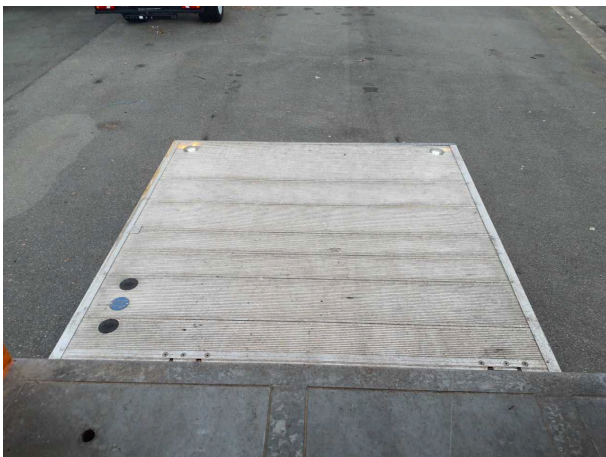
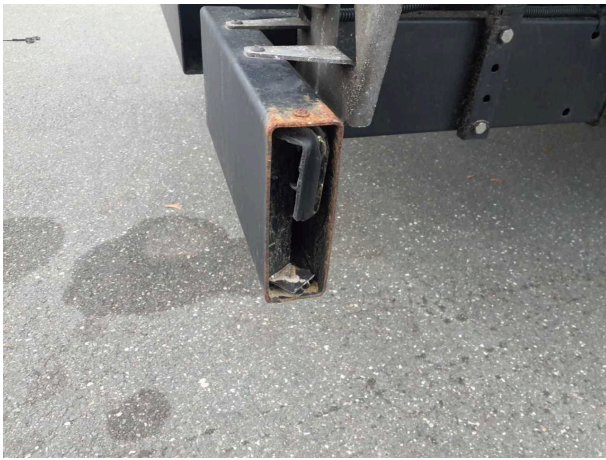


Abbildung 5: Sonstiges



Beschädigung 1: Zusatzleuchte: Tagfahrlicht (Rechts) - ohne Funktion - erneuern



Beschädigung 2: Rahmen: Unterfahrtschutzkappe hinten rechts - gebrochen / gerissen - erneuern



Beschädigung 5: Stossfänger vorn: Stossfänger vorn links - verkratzt / verschürft - erneuern



Beschädigung 8: Pritsche/Plane: Bordwandklappe links vorn - verkratzt / verschürft - lackieren



Beschädigung 8: Pritsche/Plane: Bordwandklappe links vorn - verkratzt / verschürft - lackieren



Gebrauchsspur 1: Anbauteil links: Einstieg unten - verkratzt / verschürft - kein Abzug



Gebrauchsspur 1: Anbauteil links: Einstieg unten - verkratzt / verschürft - kein Abzug