

Expertise

Vertragsnummer: 1053584-000

FIN: W1T96340510765533

Kennzeichen: GG MW 1524



Fahrzeugdaten

Hersteller	Mercedes-Benz	Euro Norm	EURO 6
Typ/Modell	SZM / Actros 5 L 1848 LSnRL	Hubraum (ccm) / Zylinder	12.809 / 6
Aufbau / Ausführung	Sattelzugmaschine	Motorleistung (kw)	350
Fahrerhaus	L Fahrerhaus Big Space	Getriebe	Powershift
Farbe	Grau	Kraftstofftank (Liter)	390 / 290
Radformel	4 x 2	Leergewicht	8.102
Erstzulassung	16.04.2024	Gesamtgewicht	18.000
Laufleistung	17.080 km / abgelesen	Radstand (mm)	3.700
Gesamtlaufleistung		Lademaße (mm) L x B x H	x x
Anzahl Besitzer	unbekannt	Fahrgestellhöhe	niedrig
nächste HU / SP / §57b	04.25 / 10.26 / 03.26	Federung	Luft / Luft

Reifen

Achsen Größe	Räder / Reifen	Hersteller	Profiltiefe
1. 355/50 R22.5 156K	Winterreifen auf Stahl	Michelin	8 / 8 mm
2. 295/60 R22.5 150/147K	Winterreifen auf Stahl	Michelin	10 / 11 / 11 / 10 mm

Wertrelevante Ausstattung

Sattelkupplung (Jost), Abstandsassistent, Active Brake Assist, ADR Typklasse AT, Aeropaket, Dachspoiler, Differentialsperre Hinterachse, Elektr. Fensterheber, High Performance Engine Brake, Klimaautomatik, Kühlschrank, Mirrorcam, Multifunktionslenkrad, Navigationssystem, Radio DAB, Rahmenverkleidung, Retarder / Intarder, Schiebe-/Hebedach elektrisch, Schlafliège(n), Sitzheizung, Sonnenblende, Spurhalteassistent, Standheizung, Standklimaanlage

Sachverständige Feststellungen

Probefahrt	Es wurde eine kurze Bewegungs- und Rangierfahrt auf dem Betriebsgelände durchgeführt
Wartungsnachweise	vorhanden / unvollständig
Besichtigungszustand	Die Besichtigungsbedingungen waren zur Beurteilung des Fahrzeuges ausreichend. Die Untersuchung erfolgte auf der zum Gutachten gehörenden Lichtbildanlage nachzuvollziehenden Lichtverhältnissen. Zur Untersuchung des Fahrzeuges standen keine Hubmittel bzw. Grube zur Verfügung. Aus diesem Grund war die Besichtigung der Fahrzeugunterseite nur begrenzt möglich.



Wertmindernde Faktoren

Nr.	Bauteilgruppe	Beschreibung
1	Rad/Reifen	Drucksensor (Folgekosten möglich) - leuchtet - Diagnose durchführen
2	Tür vorn links	Tür - Delle / Lackschaden - auslegen / polieren
3	Fahrerhaus	Fahrerhaus - beklebt/ beschriftet - entkleben/neutralisieren

Grundlage und Erläuterung zur Bewertung

Aus der gewöhnlichen Nutzung des Fahrzeugs entstandene, alters- und lauffleistungsentsprechende Abnutzung oder Gebrauchsspuren im üblichen Umfang sind in der vorliegenden Bewertung nicht gesondert dargestellt, ein gesonderter Abzug ist für diese nicht ausgewiesen. Die Ermittlung des Fahrzeugzustands und sämtliche zu diesem getroffenen Feststellungen erfolgten ausschließlich auf der Grundlage einer äußeren Sichtprüfung, ohne Demontage oder Zerlegung von Bauteilen.



Abbildung 1: Schräg hinten



Abbildung 2: Innenraum

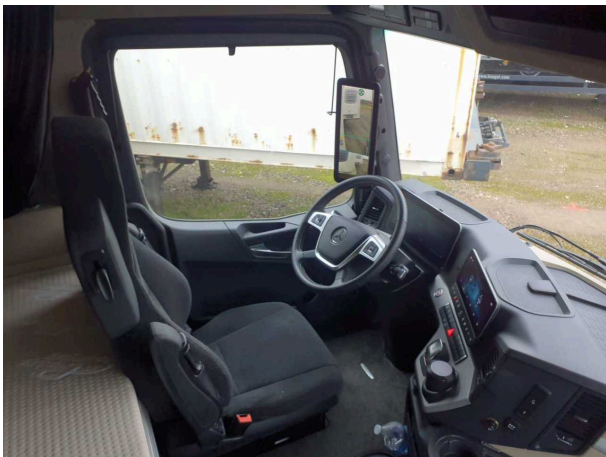


Abbildung 3: Innenraum



Abbildung 4: Sonstiges

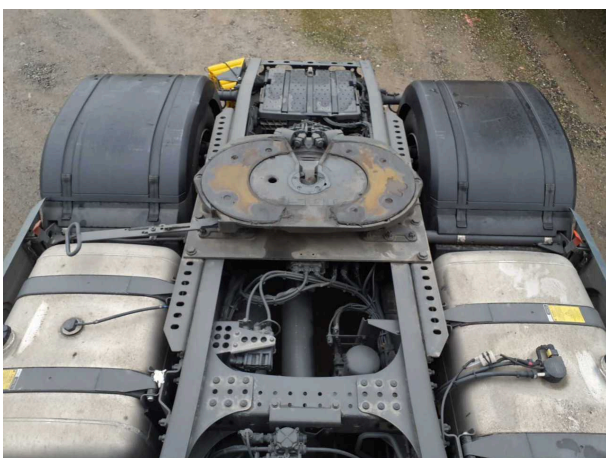


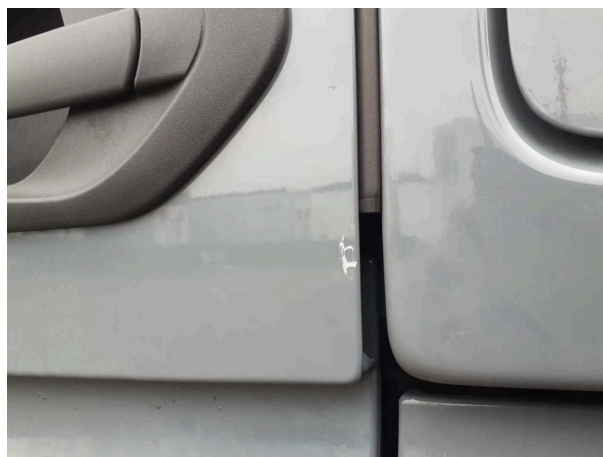
Abbildung 5: Sonstiges



Beschädigung 1: Rad/Reifen: Drucksensor (Folgekosten möglich) - leuchtet - Diagnose durchführen



Beschädigung 2: Tür vorn links: Tür - Delle / Lackschaden - auslegen / polieren



Beschädigung 2: Tür vorn links: Tür - Delle / Lackschaden - auslegen / polieren