

TÜV SÜD Auto Service GmbH
Wailandstr. 23
63741 Aschaffenburg

Besichtigungsort
27243 Groß Ippener

Erstellungsdatum: 10.12.2024
Besichtigungsdatum: 04.12.2024
Protokoll-Nummer: 2732-2024
Sachverständiger: KP / JH



Auto Service

Expertise Anhänger

Vertragsnummer: 1036895-000

FIN:

XPNKOC100MD084333

Kennzeichen:

PLÖ HT 391



Angaben zum Fahrzeug:

Hersteller	Knappen	Leergewicht (kg)	8.170
Typ / Modell	K 100 / KT 01	Gesamtgewicht (kg)	36.000
Aufbau / Ausführung	Auflieger / Schubboden	Radstand (mm)	1.310 + 1.310
Erstzulassung	28.03.2022	Lademaße (mm) LxBxH	13530 x 2480 x 2690
Laufleistung (km)	-	Federung	Luft / Luft
Gesamtlaufleistung (km)	-	Anzahl Achsen	3
Anzahl Besitzer	1	Achshersteller	SAF
nächste HU / SP	03.25 / 09.25	Farbe	schwarz

Reifen:

Achsen	Hersteller	Größe	Profiltiefe (mm)
1	Dunlop	385/65 R22.5 164K	15 / 14
2	Dunlop	385/65 R22.5 164K	16 / 17
3	Dunlop	385/65 R22.5 164K	15 / 15
4			

res.

Wertrelevante Ausstattung:

1. Achse liftbar, 92m³, Rollplane, Portaltüren, Fernbedienung, Stehpodest vorne, Aufstiegsleiter, Sattelstützen BPW, Wabco Air Suspension ControlBox, Staukasten mitte links

TÜV SÜD Auto Service GmbH
Wailandstr. 23
63741 Aschaffenburg

Besichtigungsort
27243 Groß Ippener

Erstellungsdatum: 10.12.2024
Besichtigungsdatum: 04.12.2024
Protokoll-Nummer: 2732-2024
Sachverständiger: KP / JH



Auto Service

Sachverständige Feststellungen

Probefahrt Rangierfahrt nicht möglich.

Motorprobelauf

Wartungsnachweis letzter Service am bei km durchgeführt.

Besichtigungsbedingung ausreichend, ohne Grube

Sonstiges

Fahrzeugdokumente Es lag die Zulassungsbescheinigung Teil I und II in Kopie vor.

Wertmindernde Faktoren

Nr. Bauteilgruppe	Beschreibung
1 Sonstiges	Wartung kein Nachweis, durchführen
2 Sonstiges	Auflieger beklebt/beschriftet, neutralisieren
3 Aufbau	Seitenwand links mit Farbe bespritzt, reinigen
4 Aufbau	Stirnwand verkratzt, lackieren
5 Aufbau	Seitenwand rechts verkratzt, lackieren
6 Aufbau	Seitenwand links Delle, inst./lackieren
7 Aufbau	Querstrebe Rollplane verformt, inst.
8 Aufbau	Seitenwand rechts 2x instand gesetzt, Wertminderung

9
10
11
12
13
14
15
16
17
18
19
20
21
22
23
24
25
26
27

Grundlage und Erläuterung zur Bewertung:

Aus der gewöhnlichen Nutzung des Fahrzeugs entstandene, alters- und laufleistungsentsprechende Abnutzung oder Gebrauchsspuren im üblichen Umfang sind in der vorliegenden Bewertung nicht gesondert dargestellt, ein gesonderter Abzug ist für diese nicht ausgewiesen. Die Ermittlung des Fahrzeugzustands und sämtliche zu diesem getroffenen Feststellungen erfolgten ausschließlich auf der Grundlage einer äußeren Sichtprüfung, ohne Demontage oder Zerlegung von Bauteilen.

TÜV SÜD Auto Service GmbH
Wailandstr. 23
63741 Aschaffenburg

Besichtigungsort
27243 Groß Ippener

Erstellungsdatum: 10.12.2024
Besichtigungsdatum: 04.12.2024
Protokoll-Nummer: 2732-2024
Sachverständiger: KP / JH



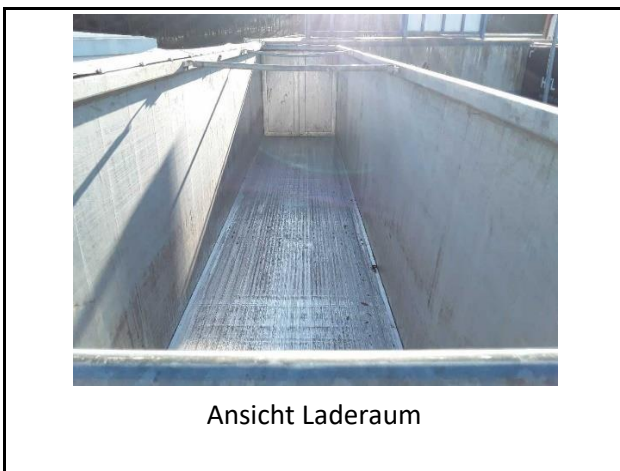
Auto Service



Ansicht hinten links



Ansicht Typschild



Ansicht Laderaum



Ansicht Königsbolzen



Ansicht Sattelstützen



Ansicht Fernbedienung



Ansicht Bedienung Luftfederung



Ansicht Arbeitsplattform



Seitenwand Farbspritzer



Seitenwand Farbspritzer



Stirnwand verkratzt



Seitenwand verkratzt



Seitenwand Delle



Querstrebe Rollplane verformt



Seitenwand instand gesetzt



Seitenwand instand gesetzt

