

TÜV SÜD Auto Service GmbH
Wailandstr. 23
63741 Aschaffenburg

Besichtigungsort
79848 Bonndorf

Erstellungsdatum: 01.08.2024
Besichtigungsdatum: 31.07.2024
Protokoll-Nummer: 1616-2024
Sachverständiger: PJ / GM



Auto Service

Expertise Anhänger

Vertragsnummer: 1040442-000

FIN:

SVH651DP0NA002476

Kennzeichen:

WT-W 1033



Angaben zum Fahrzeug:

| | | | |
|-------------------------|---------------------------|---------------------|---------------|
| Hersteller | Zaslaw | Leergewicht (kg) | 4.600 |
| Typ / Modell | D-651 A | Gesamtgewicht (kg) | 39.000 |
| Aufbau / Ausführung | Auflieger / Holztransport | Radstand (mm) | 1.310 + 1.310 |
| Erstzulassung | 31.10.2022 | Lademaße (mm) LxBxH | 12900 x x |
| Laufleistung (km) | | Federung | Luft / Luft |
| Gesamtlaufleistung (km) | | Anzahl Achsen | 3 |
| Anzahl Besitzer | 1 | Achshersteller | SAF |
| nächste HU / SP | 10.24 / 04.25 | Farbe | grau |

Reifen:

| Achsen | Hersteller | Größe | Profiltiefe (mm) |
|--------|-------------|-------------------|------------------|
| 1 | Sava | 385/65 R22.5 160K | 5 / 5 |
| 2 | Sava | 385/65 R22.5 160K | 5 / 1 |
| 3 | Sava | 385/65 R22.5 160K | 5 / 5 |
| 4 | | | |
| res. | Bridgestone | 385/65 R22.5 160K | 4 |

Wertrelevante Ausstattung:

Auflieger für Langholztransport, 6 Rungenpaare verschiebbar, Unterfahrschutz klappbar, 1. Achse liftbar, Sattelstützen, Ersatzradhalterung, Aufstiegsleiter hinten links

TÜV SÜD Auto Service GmbH
Wailandstr. 23
63741 Aschaffenburg

Besichtigungsort
79848 Bonndorf

Erstellungsdatum: 01.08.2024
Besichtigungsdatum: 31.07.2024
Protokoll-Nummer: 1616-2024
Sachverständiger: PJ / GM



Auto Service

Sachverständige Feststellungen

Probefahrt Rangierfahrt nicht möglich.
Motorprobelauf
Wartungsnachweis letzter Service am bei km durchgeführt.
Besichtigungsbedingung ausreichend, ohne Grube
Sonstiges
Fahrzeugdokumente Es lag die Zulassungsbescheinigung Teil I und II in Kopie vor.

Wertmindernde Faktoren

| Nr. Bauteilgruppe | Beschreibung |
|-------------------|---|
| 1 Sonstiges | Wartung kein Nachweis, durchführen |
| 2 Rad / Reifen | Reifen 2. Achse rechts beschädigt, erneuern |
| 3 Beleuchtung | Glas Rückleuchte rechts gebrochen, erneuern |
| 4 | |
| 5 | |
| 6 | |
| 7 | |
| 8 | |
| 9 | |
| 10 | |
| 11 | |
| 12 | |
| 13 | |
| 14 | |
| 15 | |
| 16 | |
| 17 | |
| 18 | |
| 19 | |
| 20 | |
| 21 | |
| 22 | |
| 23 | |
| 24 | |
| 25 | |
| 26 | |
| 27 | |

Grundlage und Erläuterung zur Bewertung:

Aus der gewöhnlichen Nutzung des Fahrzeugs entstandene, alters- und laufleistungsentsprechende Abnutzung oder Gebrauchsspuren im üblichen Umfang sind in der vorliegenden Bewertung nicht gesondert dargestellt, ein gesonderter Abzug ist für diese nicht ausgewiesen. Die Ermittlung des Fahrzeugzustands und sämtliche zu diesem getroffenen Feststellungen erfolgten ausschließlich auf der Grundlage einer äußeren Sichtprüfung, ohne Demontage oder Zerlegung von Bauteilen.



Ansicht hinten rechts



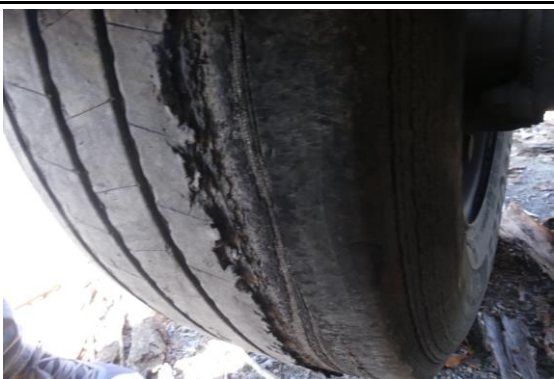
Ansicht Typschild



Ansicht Königsbolzen / Sattelstützen



Ansicht Laderaum



Reifen 2. Achse rechts beschädigt



Glas Rückleuchte rechts gebrochen