

Expertise

Vertragsnummer: 1035844-000

FIN: W1T96340610577674

Kennzeichen: PB FU 5741



Fahrzeugdaten

Hersteller	Mercedes-Benz	Euro Norm	EURO 6
Typ/Modell	LKW > 7,5t / Actros 1851 LSNRL	Hubraum (ccm) / Zylinder	12.809 / 6
Aufbau / Ausführung	Sattelzugmaschine	Motorleistung (kw)	375
Fahrerhaus	GigaSpace	Getriebe	Powershift
Farbe	Weiß Uni	Kraftstofftank (Liter)	660 / 290
Radformel	4 x 2	Leergewicht	8.222
Erstzulassung	10.11.2022	Gesamtgewicht	18.000
Laufleistung	187.634 km / abgelesen	Radstand (mm)	3.700
Gesamtlaufleistung		Lademaße (mm) L x B x H	x x
Anzahl Besitzer	unbekannt	Fahrgestellhöhe	
nächste HU / SP / §57b	12.24 / 05.25 / 06.26	Federung	Luft / Luft

Reifen

Achsen Größe	Räder / Reifen	Hersteller	Profiltiefe
1. 355/50 R22.5 156K	Winterreifen auf Stahl	Continental	4 / 8 mm
2. 295/55 R22.5 147/145K	Winterreifen auf Stahl	Continental	8 / 8 / 8 / 8 mm

Wertrelevante Ausstattung

Sattelkupplung (Jost JSK 42), 2 Schlafliegen, Abstandshalteassistent, Active Brake Assist 5, Aeropaket, Bi- Xenon Scheinwerfer, Differentialsperre Hinterachse, Elektr. Fensterheber, High Performance Engine Brake, Klimaautomatik, Kraftstoffzusatztank, Kühlschranks, Multifunktionslenkrad, Navigationssystem, Predictive Power Control, Radio DAB, Sekundär Öl-Retarder, Sonnenblende, Spurhalteassistent, Standheizung



Sachverständige Feststellungen

Probefahrt	Es wurde eine kurze Bewegungs- und Rangierfahrt auf dem Betriebsgelände durchgeführt
Wartungsnachweise	vorhanden / unvollständig
Besichtigungszustand	Die Besichtigungsbedingungen waren zur Beurteilung des Fahrzeuges ausreichend. Die Untersuchung erfolgte auf der zum Gutachten gehörenden Lichtbildanlage nachzuvollziehenden Lichtverhältnissen. Zur Untersuchung des Fahrzeuges standen keine Hubmittel bzw. Grube zur Verfügung. Aus diesem Grund war die Besichtigung der Fahrzeugunterseite nur begrenzt möglich.

Wertmindernde Faktoren

Nr.	Bauteilgruppe	Beschreibung
1	Rad/Reifen	Reifen hinten (Druckanzeige) - Funktion / Zulässigkeit - befunden ggf. instandsetzen
2	Sonstiges	Sonstiges (OBU) - de-/montieren
3	Stoßfänger vorn	Bugschürze rechts - gebrochen / gerissen - instandsetzen und lackieren
4	Fahrerhaus	Rückwand - Kratzer - lackieren
5	Rad/Reifen	Reifen vorn links - verschlissen - erneuern
6	Sonstiges	Inspektion/Wartung - kein Nachweis - durchführen

Grundlage und Erläuterung zur Bewertung

Aus der gewöhnlichen Nutzung des Fahrzeugs entstandene, alters- und leistungentsprechende Abnutzung oder Gebrauchsspuren im üblichen Umfang sind in der vorliegenden Bewertung nicht gesondert dargestellt, ein gesonderter Abzug ist für diese nicht ausgewiesen. Die Ermittlung des Fahrzeugzustands und sämtliche zu diesem getroffenen Feststellungen erfolgten ausschließlich auf der Grundlage einer äußeren Sichtprüfung, ohne Demontage oder Zerlegung von Bauteilen.



Abbildung 1: Schräg hinten



Abbildung 2: Ansicht Kombiinstrument

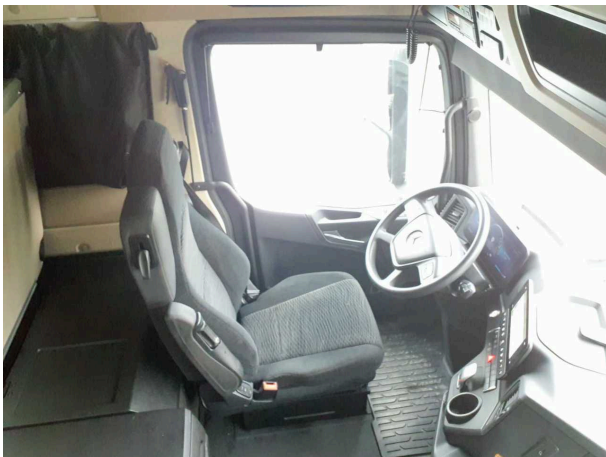


Abbildung 3: Ansicht Fahrerplatz



Abbildung 4: Ansicht Sattelplatte



Beschädigung 1: Rad/Reifen: Reifen hinten (Druckanzeige) - Funktion / Zulässigkeit - befunden ggf. instandsetzen



Beschädigung 1: Rad/Reifen: Reifen hinten (Druckanzeige) - Funktion / Zulässigkeit - befunden ggf. instandsetzen



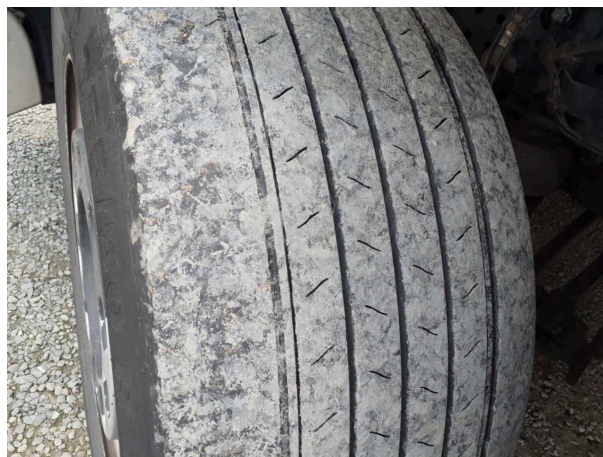
Beschädigung 3: Stossfänger vorn: Bugschürze rechts - gebrochen / gerissen - instandsetzen und lackieren



Beschädigung 3: Stossfänger vorn: Bugschürze rechts - gebrochen / gerissen - instandsetzen und lackieren



Beschädigung 4: Fahrerhaus: Rückwand - Kratzer - lackieren



Beschädigung 5: Rad/Reifen: Reifen vorn links - verschlissen - erneuern