

Expertise

Vertragsnummer: 1043234-000

FIN: NM0KCXTP6KNJ92203

Kennzeichen: BM ST 149



Fahrzeugdaten

Hersteller	Ford	Euro Norm	EURO 6
Typ/Modell	LKW > 7,5t / F-MAX 500	Hubraum (ccm) / Zylinder	12.740 / 6
Aufbau / Ausführung	Sattelzugmaschine	Motorleistung (kw)	368
Fahrerhaus	Comfort Plus	Getriebe	ZF Traxxon
Farbe	Rot Metallic	Kraftstofftank (Liter)	600 / 450
Radformel	4 x 2	Leergewicht	8.553
Erstzulassung	16.12.2022	Gesamtgewicht	18.000
Laufleistung	48.673 km / abgelesen	Radstand (mm)	3.600
Gesamtlaufleistung		Lademaße (mm) L x B x H	x x
Anzahl Besitzer	unbekannt	Fahrgestellhöhe	mittel
nächste HU / SP / §57b	12.23 / 06.25 / 12.24	Federung	Blatt / Luft

Reifen

Achsen Größe	Räder / Reifen	Hersteller	Profiltiefe
1. 315/70 R22.5 150/156L	Winterreifen auf Leichtmetall	Continental	13 / 13 mm
2. 315/70 R22.5 150/154L	Winterreifen auf Leichtmetall	Continental	15 / 15 / 15 / 15 mm

Wertrelevante Ausstattung

Sattelkupplung SK-S 36.20 (SAF Holland), Abbiegeassistent Wüllhorst, Abstandsregeltempomat + ACC, Aeropaket, ALCOA Leichtmetallfelgen, Dachspoiler, Differentialsperre Hinterachse, Elektr. Fensterheber, elektr.Fhs.-kipppumpe, Klimaautomatik, Kraftstoffzusatztank, Kühlschränk, Max Cruise u. GPS Tempomat System, Multifunktionslenkrad, Notbremsassistent, Radio, Rahmenverkleidung, Retarder / Intarder, Schlafiege(n), Sitzheizung, Sonnenblende, Spurhalteassistent, Standheizung, Standklimaanlage



Sachverständige Feststellungen

Probefahrt	Es wurde eine kurze Bewegungs- und Rangierfahrt auf dem Betriebsgelände durchgeführt
Wartungsnachweise	vorhanden / unvollständig
Besichtigungszustand	Die Besichtigungsbedingungen waren zur Beurteilung des Fahrzeuges ausreichend. Die Untersuchung erfolgte auf der zum Gutachten gehörenden Lichtbildanlage nachzuvollziehenden Lichtverhältnissen. Zur Untersuchung des Fahrzeuges standen keine Hubmittel bzw. Grube zur Verfügung. Aus diesem Grund war die Besichtigung der Fahrzeugunterseite nur begrenzt möglich.

Wertmindernde Faktoren

Nr. Bauteilgruppe	Beschreibung
1 elektronische Systeme	elektronische Systeme (OBU verbaut) - --- de-/montieren
2 Anbauteil rechts	Einstieg oben - verkratzt / verschürft - Smart Repair
3 Tür vorn rechts	Türverlängerung - verkratzt / verschürft - instandsetzen und lackieren
4 Anbauteil links	Seitenverkleidung (Verkleidung links) - verkratzt / verschürft - lackieren
5 Sonstiges	Inspektion/Wartung - kein Nachweis - durchführen

Grundlage und Erläuterung zur Bewertung

Aus der gewöhnlichen Nutzung des Fahrzeugs entstandene, alters- und laufeleistungsentsprechende Abnutzung oder Gebrauchsspuren im üblichen Umfang sind in der vorliegenden Bewertung nicht gesondert dargestellt, ein gesonderter Abzug ist für diese nicht ausgewiesen. Die Ermittlung des Fahrzeugzustands und sämtliche zu diesem getroffenen Feststellungen erfolgten ausschließlich auf der Grundlage einer äußeren Sichtprüfung, ohne Demontage oder Zerlegung von Bauteilen.



Abbildung 1: Schräg hinten



Abbildung 2: Innenraum

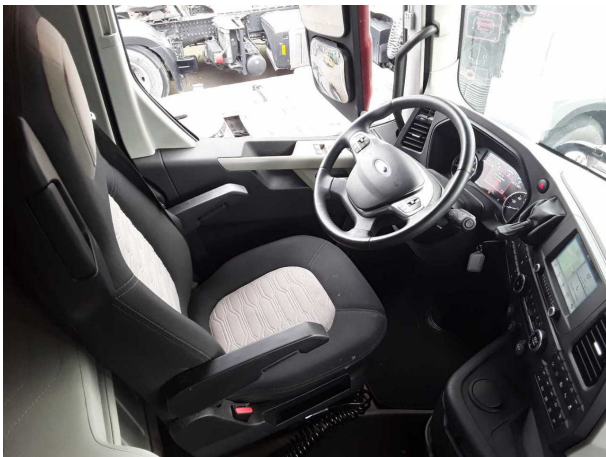


Abbildung 3: Innenraum

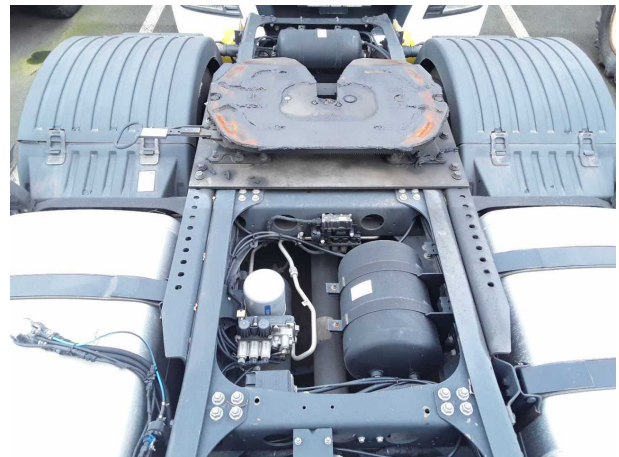
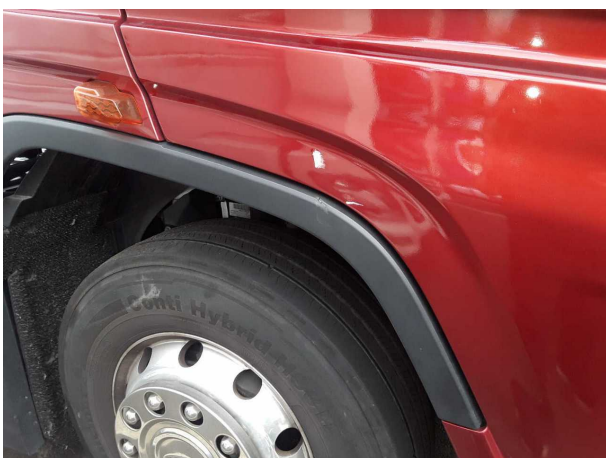
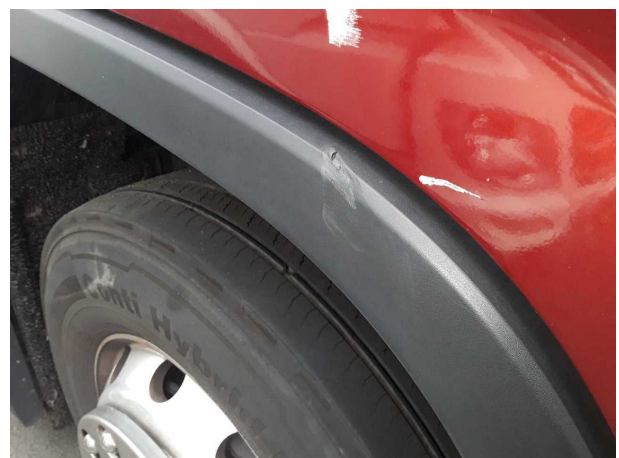


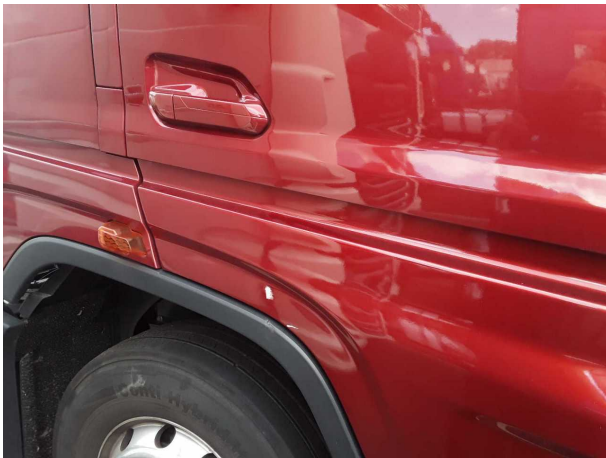
Abbildung 4: Sonstiges



Beschädigung 2: Anbauteil rechts: Einstieg oben - verkratzt /
verschürft - Smart Repair



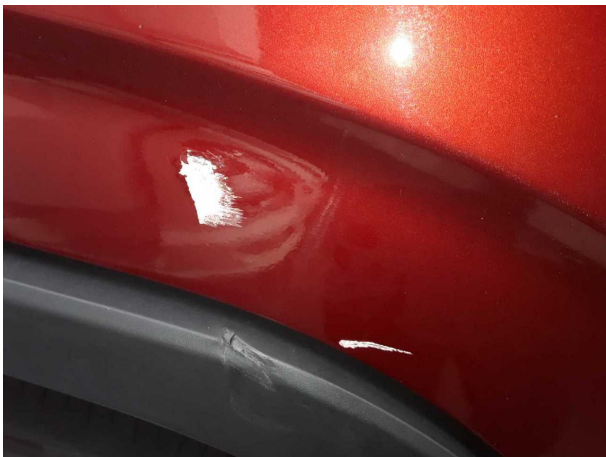
Beschädigung 2: Anbauteil rechts: Einstieg oben - verkratzt /
verschürft - Smart Repair



Beschädigung 3: Tür vorn rechts: Türverlängerung - verkratzt / verschürft - instandsetzen und lackieren



Beschädigung 3: Tür vorn rechts: Türverlängerung - verkratzt / verschürft - instandsetzen und lackieren



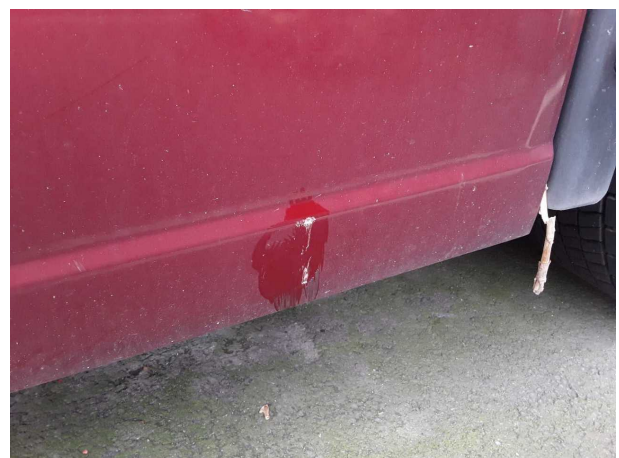
Beschädigung 3: Tür vorn rechts: Türverlängerung - verkratzt / verschürft - instandsetzen und lackieren



Beschädigung 4: Anbauteil links: Seitenverkleidung (Verkleidung links) - verkratzt / verschürft - lackieren



Beschädigung 4: Anbauteil links: Seitenverkleidung (Verkleidung links) - verkratzt / verschürft - lackieren



Beschädigung 4: Anbauteil links: Seitenverkleidung (Verkleidung links) - verkratzt / verschürft - lackieren