

## Expertise

Vertragsnummer: 1042737-000

FIN: WDB9670251L992639

Kennzeichen: DI-AS 2720



### Fahrzeugdaten

Hersteller	Mercedes-Benz	Euro Norm	EURO 6
Typ/Modell	LKW > 7,5t / Atego 1223 L	Hubraum (ccm) / Zylinder	5.132 / 4
Aufbau / Ausführung	Koffer	Motorleistung (kw)	170
Fahrerhaus	S-Fahrerhaus ClassicSpace	Getriebe	6 Gang Schaltgetriebe
Farbe	Weiß	Kraftstofftank (Liter)	180
Radformel	4 x 2	Leergewicht	
Erstzulassung	18.11.2015	Gesamtgewicht	11.990
Laufleistung	236.304 km / abgelesen	Radstand (mm)	4.760
Gesamtlaufleistung		Lademaße (mm) L x B x H	7.060 x 2.460 x 2.500
Anzahl Besitzer	unbekannt	Fahrgestellhöhe	
nächste HU / SP / §57b	06.24 / 12.23 / 11.24	Federung	Blatt / Luft

### Reifen

Achsen	Größe	Räder / Reifen	Hersteller	Profiltiefe
1.	245/70 R19.5 136/134M	Sommerreifen auf Stahl	Falken	6 / 7 mm
2.	245/70 R19.5 136/134M	Winterreifen auf Stahl	Goodyear	9 mm
	245/70 R19.5 136/134M	Winterreifen auf Stahl	Goodyear	11 mm
	245/70 R19.5 141/140K	Sommerreifen auf Stahl	Uniroyal	12 mm
	245/70 R19.5 136/134M	Winterreifen auf Stahl	Goodyear	9 mm
Ersatzrad	245/70 R19.5 136/134M		Continental	8 mm

### Wertrelevante Ausstattung

Anhängerkupplung (Ringfeder), Koffer MKD71ME (Saxas), Ladebordwand Cargolift (Bär), Beifahrer Doppelsitz, Dachspoiler, Elektr. Fensterheber, Klimaanlage, Motorbremse, Multifunktionslenkrad, Radio mit CD, Rückfahrkamera, Stabilitätsregel-Assistent, Tempomat



## Sachverständige Feststellungen

Probefahrt	Es wurde bei der Besichtigung des Fahrzeuges keine Probefahrt/keine Rangierfahrt durchgeführt.
Wartungsnachweise	vorhanden / unvollständig
Besichtigungszustand	Die Besichtigungsbedingungen waren zur Beurteilung des Fahrzeuges ausreichend. Die Untersuchung erfolgte auf der zum Gutachten gehörenden Lichtbildanlage nachzuvollziehenden Lichtverhältnissen. Zur Untersuchung des Fahrzeuges standen keine Hubmittel bzw. Grube zur Verfügung. Aus diesem Grund war die Besichtigung der Fahrzeugunterseite nur begrenzt möglich.
Sonstiges	Dämpfer Ladebordwand links undicht, Funktionsprüfung nicht möglich

## Wertmindernde Faktoren

Nr. Bauteilgruppe	Beschreibung
1 Getriebe	Schaltknopf (Symbol) - beschädigt - erneuern
2 Blinkleuchte	Blinkleuchte seitlich (Links) - beschädigt - erneuern
3 Blinkleuchte	Blinkleuchte seitlich (Rechts) - beschädigt - erneuern
4 Sonstiges	UVV LBW - kein Nachweis - durchführen
5 Sonstiges	Sicherheitsprüfung - fällig - durchführen
6 Stossfänger vorn	Stossfänger vorn rechts - beschädigt - erneuern
7 Sitz vorn	Lehnenbezug links - Brandloch - Smart Repair
8 Tür vorn links	Schloss / Verriegelung (Folgekosten möglich! Lässt sich nicht abschließen) - Funktion / Zulässigkeit - erneuern
9 Koffer	Portaldichtung - beschädigt - erneuern
10 Außenspiegel links	Rahmen (Unten) - verkratzt / verschürft - erneuern
11 Getriebe	Getriebe (Lässt sich nicht manuell schalten, Folgekosten möglich!) - ohne Funktion - Diagnose durchführen
12 Ladebordwand	Hydraulikzylinder (li. Manschette gerissen, Zylinder undicht. Folgek. möglich!) - ohne Funktion - befunden ggf. instandsetzen
13 Koffer	Eckprofil hinten rechts - verkratzt / verschürft - instandsetzen und lackieren
14 Ladebordwand	Blatt - gebrochen / gerissen - instandsetzen
15 Fahrerhaus	Luftleitkörper vorn links - verkratzt / verschürft - instandsetzen und lackieren
16 Koffer	Eckprofil hinten links - Delle / Lackschaden - instandsetzen und lackieren
17 Ausrüstung	Reserverad (eingerissen) - erneuern
18 Sitz vorn	Sitzbezug links (Inkl. Polster) - beschädigt - erneuern
19 Koffer	Seitenwand rechts - gebrochen / gerissen - instandsetzen und lackieren
20 Fahrerhaus	Rückwandverkleidung - beschädigt - erneuern
21 Bremsanlage	Bremsscheiben vorn - verschlissen - erneuern
22 Verglasung	Frontscheibe - Steinschlag - erneuern
23 Sonstiges	Inspektion/Wartung - fällig - durchführen

## Gebrauchsspuren

Nr. Bauteilgruppe	Beschreibung
1 Fahrerhaus	Blende Einstieg - Abrieb - kein Abzug

## Fehlteile

### Beschreibung

Ausrüstung - Fahrzeugschlüssel  
Ausrüstung - Bordwerkzeug



---

## **Grundlage und Erläuterung zur Bewertung**

Aus der gewöhnlichen Nutzung des Fahrzeugs entstandene, alters- und laufeistungsentsprechende Abnutzung oder Gebrauchsspuren im üblichen Umfang sind in der vorliegenden Bewertung nicht gesondert dargestellt, ein gesonderter Abzug ist für diese nicht ausgewiesen. Die Ermittlung des Fahrzeugzustands und sämtliche zu diesem getroffenen Feststellungen erfolgten ausschließlich auf der Grundlage einer äußeren Sichtprüfung, ohne Demontage oder Zerlegung von Bauteilen.



Abbildung 1: Schräg hinten



Abbildung 2: Innenraum

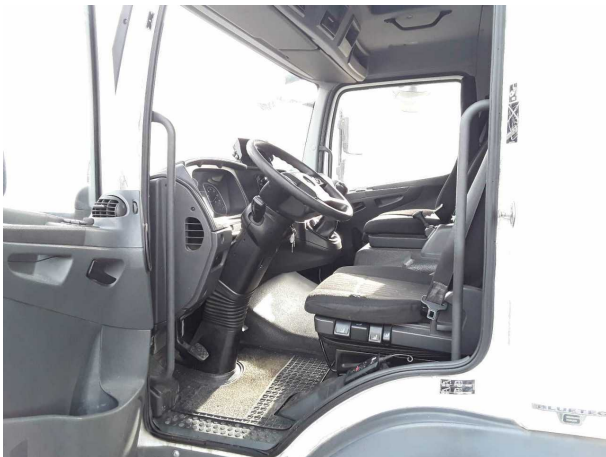
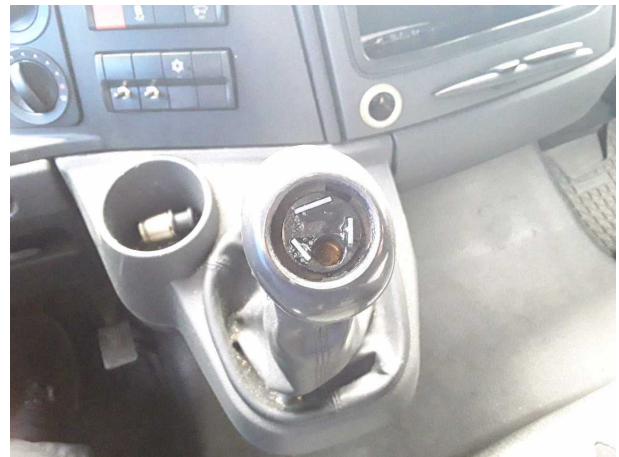


Abbildung 3: Innenraum



Beschädigung 1: Getriebe: Schaltknauf (Symbol) - beschädigt - erneuern



Beschädigung 1: Getriebe: Schaltknauf (Symbol) - beschädigt - erneuern



Beschädigung 2: Blinkleuchte: Blinkleuchte seitlich (Links) - beschädigt - erneuern



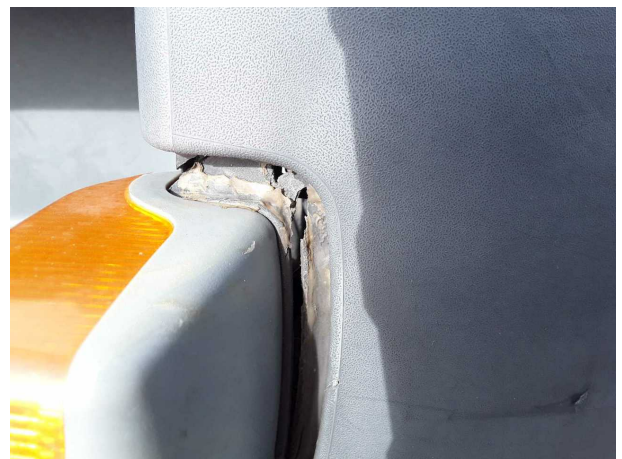
**Beschädigung 2:** Blinkleuchte: Blinkleuchte seitlich (Links) - beschädigt - erneuern



**Beschädigung 2:** Blinkleuchte: Blinkleuchte seitlich (Links) - beschädigt - erneuern



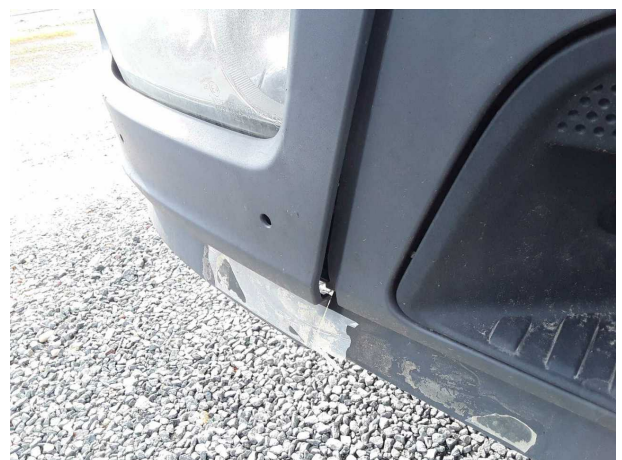
**Beschädigung 3:** Blinkleuchte: Blinkleuchte seitlich (Rechts) - beschädigt - erneuern



**Beschädigung 3:** Blinkleuchte: Blinkleuchte seitlich (Rechts) - beschädigt - erneuern



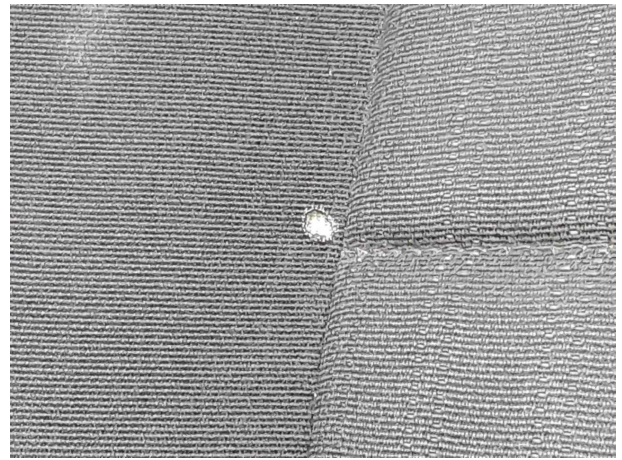
**Beschädigung 6:** Stossfänger vorn: Stossfänger vorn rechts - beschädigt - erneuern



**Beschädigung 6:** Stossfänger vorn: Stossfänger vorn rechts - beschädigt - erneuern



**Beschädigung 6:** Stossfänger vorn: Stossfänger vorn rechts - beschädigt - erneuern



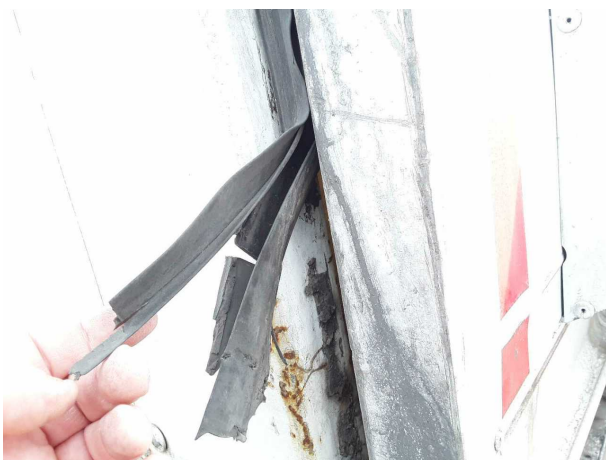
**Beschädigung 7:** Sitz vorn: Lehnenbezug links - Brandloch - Smart Repair



**Beschädigung 7:** Sitz vorn: Lehnenbezug links - Brandloch - Smart Repair



**Beschädigung 9:** Koffer: Portaldichtung - beschädigt - erneuern



**Beschädigung 9:** Koffer: Portaldichtung - beschädigt - erneuern



**Beschädigung 10:** Außenspiegel links: Rahmen (Unten) - verkratzt / verschürft - erneuern



**Beschädigung 10:** Außenspiegel links: Rahmen (Unten) - verkratzt / verschürft - erneuern



**Beschädigung 12:** Ladebordwand: Hydraulikzylinder (li. Manschette gerissen, Zylinder undicht. Folgek. möglich!) - ohne



**Beschädigung 12:** Ladebordwand: Hydraulikzylinder (li. Manschette gerissen, Zylinder undicht. Folgek. möglich!) - ohne



**Beschädigung 13:** Koffer: Eckprofil hinten rechts - verkratzt / verschürft - instandsetzen und lackieren



**Beschädigung 13:** Koffer: Eckprofil hinten rechts - verkratzt / verschürft - instandsetzen und lackieren



**Beschädigung 14:** Ladebordwand: Blatt - gebrochen / gerissen - instandsetzen



**Beschädigung 14:** Ladebordwand: Blatt - gebrochen / gerissen - instandsetzen



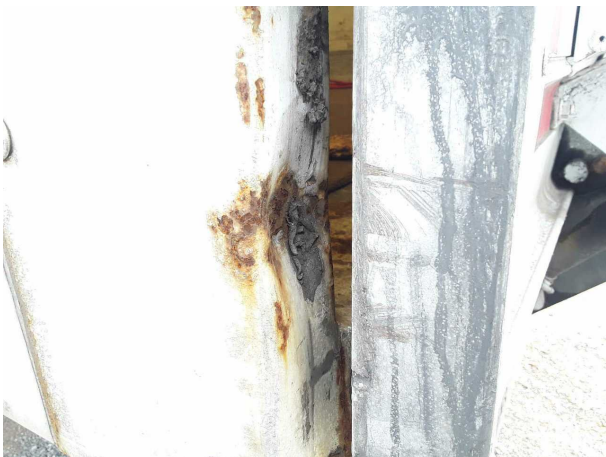
**Beschädigung 15:** Fahrerhaus: Luftleitkörper vorn links - verkratzt / verschürft - instandsetzen und lackieren



**Beschädigung 15:** Fahrerhaus: Luftleitkörper vorn links - verkratzt / verschürft - instandsetzen und lackieren



**Beschädigung 16:** Koffer: Eckprofil hinten links - Delle / Lackschaden - instandsetzen und lackieren



**Beschädigung 16:** Koffer: Eckprofil hinten links - Delle / Lackschaden - instandsetzen und lackieren



**Beschädigung 17:** Ausrüstung: Reserverad (eingerissen) - erneuern





**Beschädigung 18:** Sitz vorn: Sitzbezug links (Inkl. Polster) - beschädigt - erneuern



**Beschädigung 18:** Sitz vorn: Sitzbezug links (Inkl. Polster) - beschädigt - erneuern



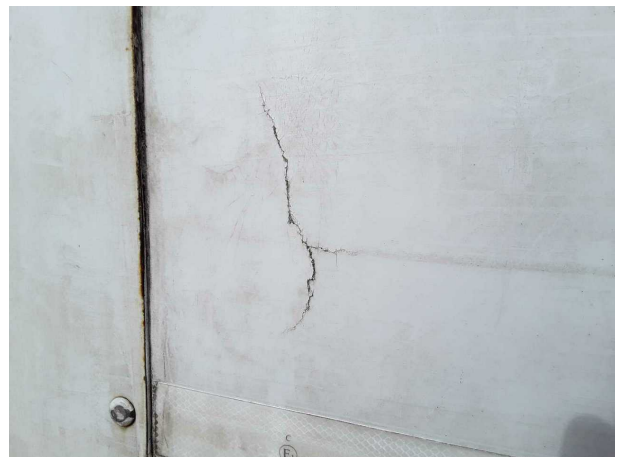
**Beschädigung 19:** Koffer: Seitenwand rechts - gebrochen / gerissen - instandsetzen und lackieren



**Beschädigung 19:** Koffer: Seitenwand rechts - gebrochen / gerissen - instandsetzen und lackieren



**Beschädigung 19:** Koffer: Seitenwand rechts - gebrochen / gerissen - instandsetzen und lackieren



**Beschädigung 19:** Koffer: Seitenwand rechts - gebrochen / gerissen - instandsetzen und lackieren



**Beschädigung 20:** Fahrerhaus: Rückwandverkleidung - beschädigt - erneuern



**Beschädigung 20:** Fahrerhaus: Rückwandverkleidung - beschädigt - erneuern



**Beschädigung 21:** Bremsanlage: Bremsscheiben vorn - verschlissen - erneuern



**Beschädigung 22:** Verglasung: Frontscheibe - Steinschlag - erneuern



**Beschädigung 22:** Verglasung: Frontscheibe - Steinschlag - erneuern



**Beschädigung 23:** Sonstiges: Inspektion/Wartung - fällig - durchführen