

TÜV SÜD Auto Service GmbH
Wailandstr. 23
63741 Aschaffenburg

Besichtigungsort

64653 Lorsch

Erstellungsdatum: 13.05.2022
Besichtigungsdatum: 12.05.2022
Protokoll-Nummer: 895-2022
Sachverständiger: TK / MK



Auto Service

Expertise LKW
Vertragsnummer: 1035026-000

FIN: W0LVSL603HB125341
Kennzeichen: BCH-KT 97



Angaben zum Fahrzeug:

Hersteller	Opel	Euro Norm	Euro 6
Typ / Modell	Movano F 3500	Hubraum (ccm) / Zylinder	2299 / R 4
Aufbau / Ausführung	Koffer / Ladebordwand	Motorleistung (kW)	125
Fahrerhaus	Nahverkehr mit Hochdach	Getriebe	6 Gang man.
Farbe	weiß	Kraftstofftank (Liter)	
Radformel	4 x 2	Leergewicht	
Erstzulassung	08.05.2018	Gesamtgewicht	3.500
Laufleistung abgelesen	190.450	Radstand (mm)	4.300
Gesamtlaufleistung (km)		Lademaße (mm) LxBxH	4100 x 2100 x 2200
Anzahl der Besitzer	2	Fahrgestellhöhe	
nächste HU / SP / §57b	/ /	Federung	Blatt / Blatt

Reifen:

Achsen	Größe	Hersteller	Profiltiefe (mm)
1	225/65 R 16 C	Kleber	8 / 8
2	225/65 R 16 C	Kleber	8 / 8
3			
4			
Reserverad	225/65 R 16 C		9

Wertrelevante Ausstattung:

Kofferaufbau, Ladebordwand Dholandia 750 Kg, Hochdach mit einer Liege, Multifunktionslenkrad, Radio CD, Klimaanlage, Standheizung

TÜV SÜD Auto Service GmbH
Wailandstr. 23
63741 Aschaffenburg

Besichtigungsort

64653 Lorsch

Erstellungsdatum: 13.05.2022
Besichtigungsdatum: 12.05.2022
Protokoll-Nummer: 895-2022
Sachverständiger: TK / MK



Auto Service

Sachverständige Feststellungen

Probefahrt Rangierfahrt auf dem Betriebsgelände durchgeführt.

Motorprobelauf Motorprobelauf durchgeführt.

Wartungsnachweis letzter Service am bei km durchgeführt.

Besichtigungsbedingung ausreichend, ohne Grube

Sonstiges

Fahrzeugdokumente Es lag die Zulassungsbescheinigung Teil II in Kopie vor.

Wertmindernde Faktoren

Nr. Bauteilgruppe	Beschreibung
1 Sonstiges	Wartung kein Nachweis, durchführen
2 Verglasung	Windschutzscheibe gerissen, erneuern
3 Spiegel	Außenspiegel rechts gebrochen, erneuern
4 Anbauteil	Fußschalter Ladebordwand ohne Funktion, erneuern
5 Innenraum	Innenraum verschmutzt, reinigen
6 Sonstiges	HU / AU / UVV kein Nachweis vorhanden, durchführen
7 Aufbau	Regenkante Koffer hinten links verformt, instandsetzen
8 Motor	Kühlwasserflüssigkeit unter Minimum, auffüllen/prüfen (Folgekosten möglich)
9 Schließanlage	Nur 1 Schlüssel vorhanden, Schlüssel anfertigen
10	
11	
12	
13	
14	
15	
16	
17	
18	
19	
20	
21	
22	
23	
24	
25	
26	
27	
28	

Grundlage und Erläuterung zur Bewertung:

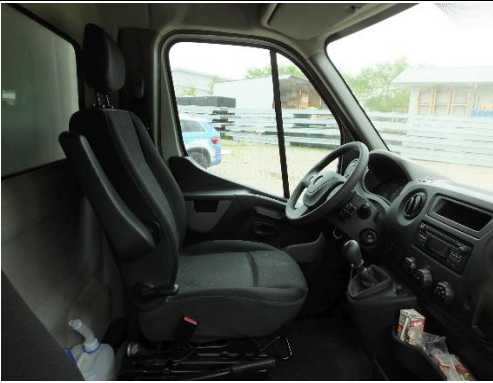
Aus der gewöhnlichen Nutzung des Fahrzeugs entstandene, alters- und laufeleistungsentsprechende Abnutzung oder Gebrauchsspuren im üblichen Umfang sind in der vorliegenden Bewertung nicht gesondert dargestellt, ein gesonderter Abzug ist für diese nicht ausgewiesen. Die Ermittlung des Fahrzeugzustands und sämtliche zu diesem getroffenen Feststellungen erfolgten ausschließlich auf der Grundlage einer äußeren Sichtprüfung, ohne Demontage oder Zerlegung von Bauteilen.



Ansicht hinten rechts



Ansicht Instrumenteneinheit



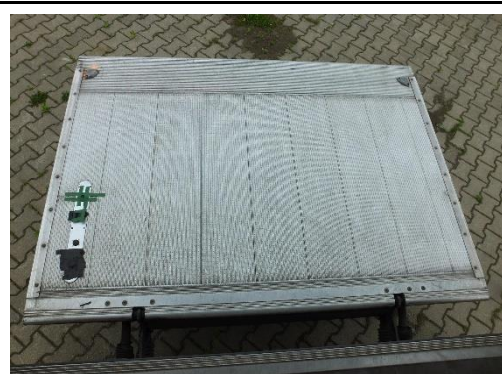
Ansicht Fahrerplatz



Ansicht Mittelkonsole



Ansicht Laderaum



Ansicht Ladebordwand



Außenspiegel rechts gebrochen



Fußschalter Ladebordwand ohne Funktion



Regenkante Koffer hinten links verformt



Regenkante Koffer hinten links verformt



Windschutzscheibe gerissen



Außenspiegel rechts gebrochen