

TÜV SÜD Auto Service GmbH  
Wailandstr. 23  
63741 Aschaffenburg

Besichtigungsort  
53881 Euskirchen

Erstellungsdatum: 20.04.2023  
Besichtigungsdatum: 18.04.2023  
Protokoll-Nummer: 1272-2023  
Sachverständiger: MM / AA



Auto Service

**Expertise LKW**  
**Vertragsnummer: 1031552-000**

**FIN: W1T96340310517937**  
**Kennzeichen: AK-FS 322**



#### Angaben zum Fahrzeug:

Hersteller	Mercedes-Benz	Euro Norm	Euro 6
Typ / Modell	Actros 1853 LS HAD	Hubraum (ccm) / Zylinder	12809 / R 6
Aufbau / Ausführung	Sattelzugmaschine	Motorleistung (kW)	390
Fahrerhaus	L-Stream Space	Getriebe	Powershift
Farbe	rot uni	Kraftstofftank (Liter)	390/290
Radformel	4 x 4 HAD	Leergewicht	8.075
Erstzulassung	04.06.2021	Gesamtgewicht	18.000
Laufleistung abgelesen	183.235	Radstand (mm)	3.700
Gesamtlaufleistung (km)		Lademaße (mm) LxBxH	x x
Anzahl der Besitzer	1	Fahrgestellhöhe	
nächste HU / SP / §57b	06.23 / 12.23 / 08.23	Federung	Blatt / Luft

#### Reifen:

Achsen	Größe	Hersteller	Profiltiefe (mm)
1	385/65 R 22,5	Otani	13 / 13
2	315/80 R 22,5	Dunlop/Bridgestone	15 / 15 / 15 / 15
3			
4			
Reserverad			

#### Wertrelevante Ausstattung:

Vorderachse hydraulisch angetrieben, Bi-Xenonscheinwerfer, Retarder, Sattelkupplung Jost, Einleitung-Kipphydraulik (Meiller/Hyva), Differentialsperre, LM-Felgen ALCOA, Sonnenblende aussen, 1x Schlafliège, Kühlschrank, Klimaanlage, Standheizung, Radio /CD, Navigation (Kartenansicht), Zusatzscheinwerfer und Rundumkennleuchten (2x) auf Chrombügel Dach, Druckluftfanfaren Dach

TÜV SÜD Auto Service GmbH  
Wailandstr. 23  
63741 Aschaffenburg

Besichtigungsort  
  
53881 Euskirchen

Erstellungsdatum: 20.04.2023  
Besichtigungsdatum: 18.04.2023  
Protokoll-Nummer: 1272-2023  
Sachverständiger: MM / AA



Auto Service

## Sachverständige Feststellungen

Probefahrt Rangierfahrt auf dem Betriebsgelände durchgeführt.

Motorprobelauf Motorprobelauf durchgeführt.

Wartungsnachweis letzter Service am bei km durchgeführt.

Besichtigungsbedingung ausreichend

Sonstiges

Fahrzeugdokumente Es lag die Zulassungsbescheinigung Teil I und II in Kopie vor.

## Wertmindernde Faktoren

Nr. Bauteilgruppe	Beschreibung
1 Sonstiges	Wartung, kein Nachweis vorhanden, fällig, durchführen
2 Sonstiges	Fahrerhaus beklebt/beschriftet, neutralisieren
3 Rahmen	Kotflügelabdeckung links und rechts gebrochen, erneuern
4 Karosserie	Bugschürze links und rechts verkratzt, lackieren
5 Beleuchtung	Heckleuchte (LED) links und rechts gebrochen, erneuern
6 Sonstiges	Fahrzeug / Unterboden stark verschmutzt, reinigen

7

8

9

10

11

12

13

14

15

16

17

18

19

20

21 Ausrüstung 1x Fahrzeugschlüssel fehlt, ersetzen

22

23

24

25

26

27

28

## Grundlage und Erläuterung zur Bewertung:

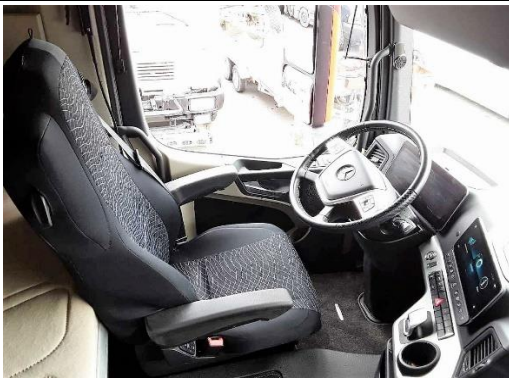
Aus der gewöhnlichen Nutzung des Fahrzeugs entstandene, alters- und laufeleistungsentsprechende Abnutzung oder Gebrauchsspuren im üblichen Umfang sind in der vorliegenden Bewertung nicht gesondert dargestellt, ein gesonderter Abzug ist für diese nicht ausgewiesen. Die Ermittlung des Fahrzeugzustands und sämtliche zu diesem getroffenen Feststellungen erfolgten ausschließlich auf der Grundlage einer äußeren Sichtprüfung, ohne Demontage oder Zerlegung von Bauteilen.



Ansicht hinten rechts



Ansicht Instrumenteneinheit



Ansicht Fahrerplatz



Ansicht Sattelplatte



Kotflügelabdeckung links gebrochen



Kotflügelabdeckung rechts gebrochen



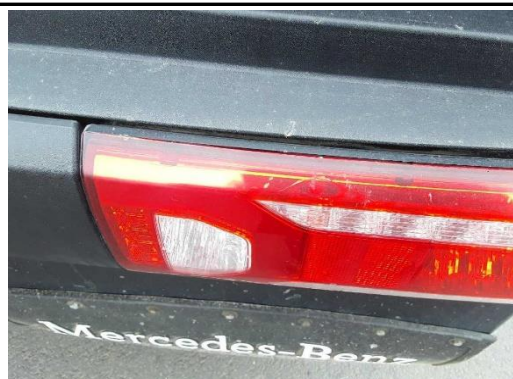
Bugschürze links verkratzt



Bugschürze rechts verkratzt



Rückleuchte (LED) links gebrochen



Rückleuchte (LED) rechts gebrochen



Fahrzeug / Unterboden stark verschmutzt



Fahrzeug / Unterboden stark verschmutzt