

TÜV SÜD Auto Service GmbH
Wailandstr. 23
63741 Aschaffenburg

Besichtigungsort
83527 Kirchdorf

Erstellungsdatum: 14.02.2024
Besichtigungsdatum: 07.02.2024
Protokoll-Nummer: 171-2024
Sachverständiger: CP / GM



Auto Service

Expertise Anhänger

Vertragsnummer: 1030588-000

FIN:

WKESD000001003330

Kennzeichen:

KM-UW 750



Angaben zum Fahrzeug:

Hersteller	Krone	Leergewicht (kg)	9.150
Typ / Modell	Cool Liner SDR 27 EL4-S	Gesamtgewicht (kg)	36.000
Aufbau / Ausführung	Auflieger / Kühlkoffer	Radstand (mm)	1.310 + 1.310
Erstzulassung	23.12.2021	Lademaße (mm) LxBxH	13310 x 2490 x 2630
Laufleistung (km)		Federung	Luft / Luft
Gesamtlaufleistung (km)		Anzahl Achsen	3
Anzahl Besitzer	1	Achshersteller	Krone
nächste HU / SP	12.23 / 06.24	Farbe	weiß

Reifen:

Achsen	Hersteller	Größe	Profiltiefe (mm)
1	Hankook / BF Goodrich	385/65 R 22,5	6 / 8
2	Bridgestone	385/65 R 22,5	8 / 5
3	Berliner	385/65 R 22,5	8 / 5
4			

res.

Wertrelevante Ausstattung:

Kühlgerät Carrier Vector 1550, Unterfalt-Ladebordwand Bär BC 2000 RT4, Liftachse, Trennwand, 1.Achse liftbar, Jost Sattelstützen, Ersatzradhalter, Rückfahrkamera

TÜV SÜD Auto Service GmbH
Wailandstr. 23
63741 Aschaffenburg

Besichtigungsort
83527 Kirchdorf

Erstellungsdatum: 14.02.2024
Besichtigungsdatum: 07.02.2024
Protokoll-Nummer: 171-2024
Sachverständiger: CP / GM



Auto Service

Sachverständige Feststellungen

Probefahrt	Rangierfahrt nicht möglich.
Motorprobelauf	Motorprobelauf des Aggregates durchgeführt.
Wartungsnachweis	letzter Service am 12.2022 bei 707 h durchgeführt.
Besichtigungsbedingung	ausreichend
Sonstiges	Kühlgerät Betriebsstunden 1.402 h
Fahrzeugdokumente	Es lag die Zulassungsbescheinigung Teil I und II in Kopie vor.

Wertmindernde Faktoren

Nr. Bauteilgruppe	Beschreibung
1 Sonstiges	Wartung kein Nachweis, durchführen
2 Aufbau	Portaltür hinten rechts innen gebrochen / verformt, inst. / lackieren
3 Sonstiges	HU fällig, durchführen
4 Rahmen	Kotflügel hinten rechts und links gebrochen, erneuern
5 Rahmen	Schmutzfänger hinten links und rechts gebrochen, erneuern
6 Ladebordwand	Warnwimpel verschlissen
7 Beleuchtung	Begrenzungsleuchte vorn oben rechts gebrochen, erneuern
8	
9	
10	
11	
12	
13	
14	
15	
16	
17	
18	
19	
20	
21	
22	
23	
24	
25	
26	
27	

Grundlage und Erläuterung zur Bewertung:

Aus der gewöhnlichen Nutzung des Fahrzeugs entstandene, alters- und laufleistungsentsprechende Abnutzung oder Gebrauchsspuren im üblichen Umfang sind in der vorliegenden Bewertung nicht gesondert dargestellt, ein gesonderter Abzug ist für diese nicht ausgewiesen. Die Ermittlung des Fahrzeugzustands und sämtliche zu diesem getroffenen Feststellungen erfolgten ausschließlich auf der Grundlage einer äußeren Sichtprüfung, ohne Demontage oder Zerlegung von Bauteilen.

TÜV SÜD Auto Service GmbH
Wailandstr. 23
63741 Aschaffenburg

Besichtigungsort
83527 Kirchdorf

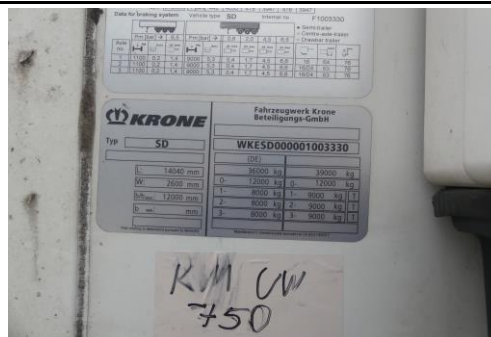
Erstellungsdatum: 14.02.2024
Besichtigungsdatum: 07.02.2024
Protokoll-Nummer: 171-2024
Sachverständiger: CP / GM



Auto Service



Ansicht hinten rechts



Ansicht Typschild



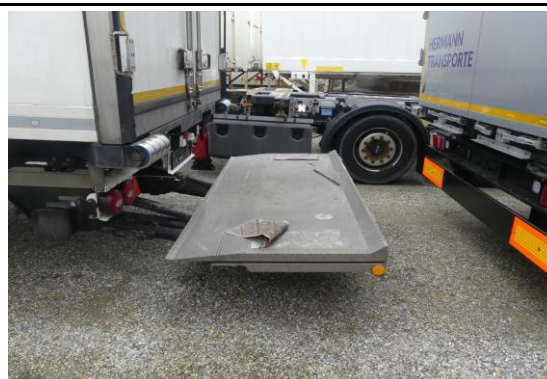
Ansicht Laderaum



Ansicht Kühlaggregat



Ansicht Betriebsstunden Kühlaggregat



Ansicht Unterfalt-Ladebordwand



Ansicht Sattelstützen



Portaltür rechts innen gebrochen



Kotflügel gebrochen



Schmutzfänger gebrochen

