

Expertise

Vertragsnummer: 1017973-000

FIN: WDB96702710341485

Kennzeichen: SAD-D 662



Fahrzeugdaten

Hersteller	Mercedes-Benz	Euro Norm	EURO 6
Typ/Modell	LKW > 7,5t / Atego 1524 L 4x2 V	Hubraum (ccm) / Zylinder	7.698 / 6
Aufbau / Ausführung	Kühlkoffer	Motorleistung (kw)	175
Fahrerhaus	S-Classicspace	Getriebe	Powershift
Farbe	Blau Uni	Kraftstofftank (Liter)	180 / 100
Radformel	4 x 2	Leergewicht	8.460
Erstzulassung	26.04.2019	Gesamtgewicht	16.000
Laufleistung	563.544 km / abgelesen	Radstand (mm)	4.760
Gesamtlaufleistung		Lademaße (mm) L x B x H	7.360 x 2.480 x 2.250
Anzahl Besitzer	unbekannt	Fahrgestellhöhe	mittel
nächste HU / SP / §57b	10.24 / 04.24 / 01.25	Federung	Blatt / Luft

Reifen

Achsen Größe	Räder / Reifen	Hersteller	Profiltiefe
1. 275/70 R22.5 148/145M	Ganzjahresreifen auf Stahl	WindPower	14 / 14 mm
2. 275/70 R22.5 148/145M	Ganzjahresreifen auf Stahl	WindPower	10 / 10 / 10 / 11 mm

Wertrelevante Ausstattung

Kühlgerät T800R (ThermoKing), Kühlkoffer mit Seitentür hinten rechts und Kältevorhang (Kiessling), Ladebordwand (BÄR), Active Brake Assistent, Elektr. Fensterheber, Klimaanlage, Multifunktionslenkrad, Radio mit CD, Spurhalteassistent

Sachverständige Feststellungen

Probefahrt	Es wurde eine kurze Bewegungs- und Rangierfahrt auf dem Betriebsgelände durchgeführt
Wartungsnachweise	nicht vorhanden
Besichtigungszustand	Die Besichtigungsbedingungen waren zur Beurteilung des Fahrzeuges ausreichend. Die Untersuchung erfolgte auf der zum Gutachten gehörenden Lichtbildanlage nachzuvollziehenden Lichtverhältnissen. Zur Untersuchung des Fahrzeuges standen keine Hubmittel bzw. Grube zur Verfügung. Aus diesem Grund war die Besichtigung der Fahrzeugunterseite nur begrenzt möglich.



Wertmindernde Faktoren

Nr. Bauteilgruppe	Beschreibung
1 Sonstiges	UVV LBW - kein Nachweis - durchführen
2 Interieur	Innenraum - verschmutzt - reinigen
3 Außenspiegel rechts	Frontspiegel - gebrochen / gerissen - erneuern
4 Fahrerhaus	Fahrerhaus (Fahrerhausverriegelung, Folgekosten möglich!) - Funktion / Zulässigkeit - befunden ggf. instandsetzen
5 Anbauteil links	Unterfahrschutzprofil (Puffer) - fehlt - erneuern
6 Stossfänger vorn	Stossfänger vorn (Rechts) - verkratzt / verschürft - erneuern
7 Rahmen	Unterfahrschutz hinten - verformt - erneuern
8 Heckleuchte	Heckleuchte rechts (Träger) - verformt - erneuern
9 Heckleuchte	Heckleuchte rechts - gebrochen / gerissen - erneuern
10 Fahrerhaus	Luftleitkörper vorn links - verkratzt / verschürft - lackieren
11 Kühlkoffer	Kühlaggregat (Dicht und Schreiberprüfung) - kein Nachweis - durchführen
12 Anbauteil rechts	Einstieg unten - gebrochen / gerissen - erneuern
13 Kühlkoffer	Kühlaggregat (Wartung) - kein Nachweis - durchführen
14 Sonstiges	Inspektion/Wartung - kein Nachweis - durchführen

Gebrauchsspuren

Nr. Bauteilgruppe	Beschreibung
1 Kotflügel links	Kotflügel links - Abrieb

Fehlteile

Beschreibung

Ausrüstung - Fahrzeugschlüssel

Grundlage und Erläuterung zur Bewertung

Aus der gewöhnlichen Nutzung des Fahrzeugs entstandene, alters- und laufeleistungsentsprechende Abnutzung oder Gebrauchsspuren im üblichen Umfang sind in der vorliegenden Bewertung nicht gesondert dargestellt, ein gesonderter Abzug ist für diese nicht ausgewiesen. Die Ermittlung des Fahrzeugzustands und sämtliche zu diesem getroffenen Feststellungen erfolgten ausschließlich auf der Grundlage einer äußeren Sichtprüfung, ohne Demontage oder Zerlegung von Bauteilen.



Abbildung 1: Schräg hinten

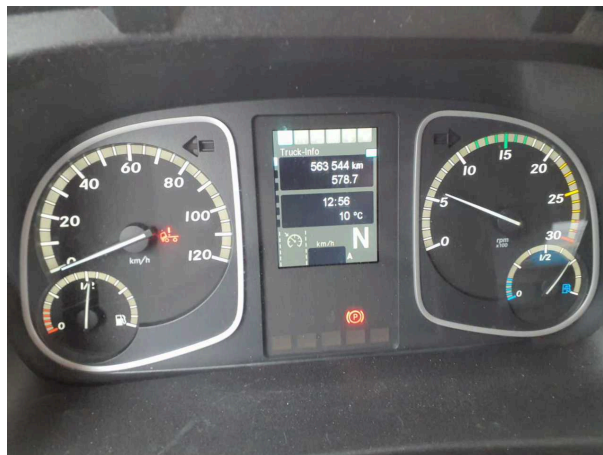


Abbildung 2: Innenraum

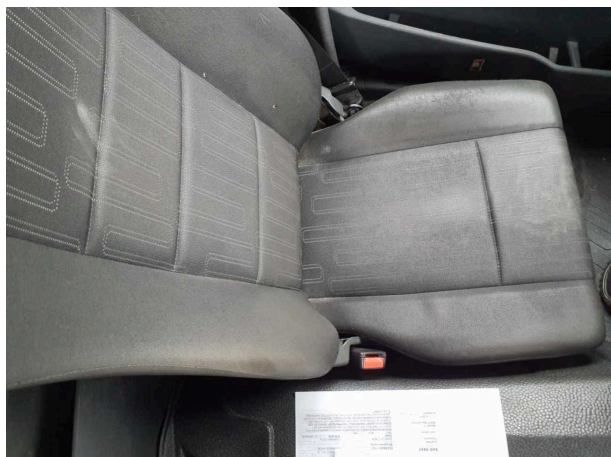
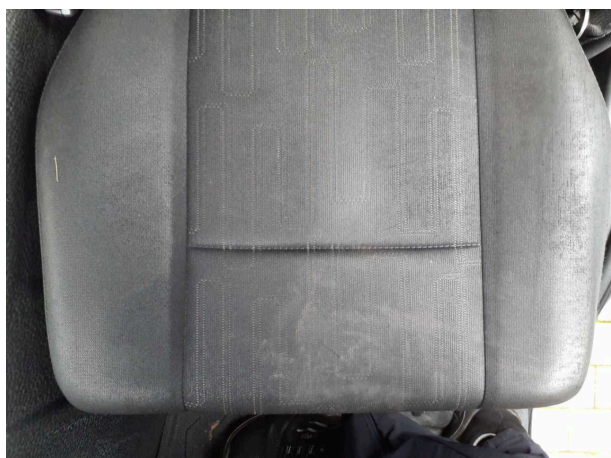


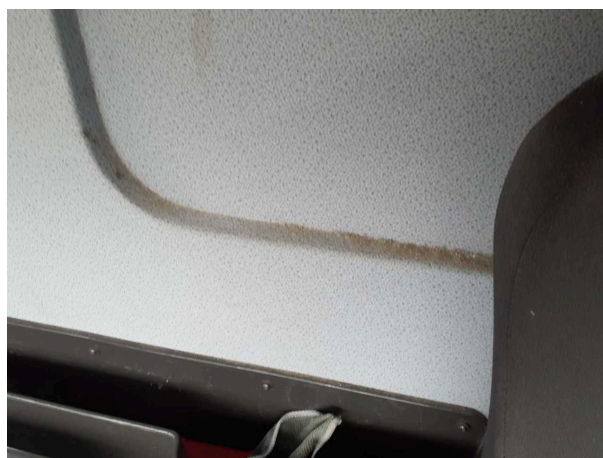
Abbildung 3: Innenraum



Abbildung 4: Sonstiges



Beschädigung 2: Interieur: Innenraum - verschmutzt - reinigen



Beschädigung 2: Interieur: Innenraum - verschmutzt - reinigen



Beschädigung 3: Außenspiegel rechts: Frontspiegel - gebrochen / gerissen - erneuern



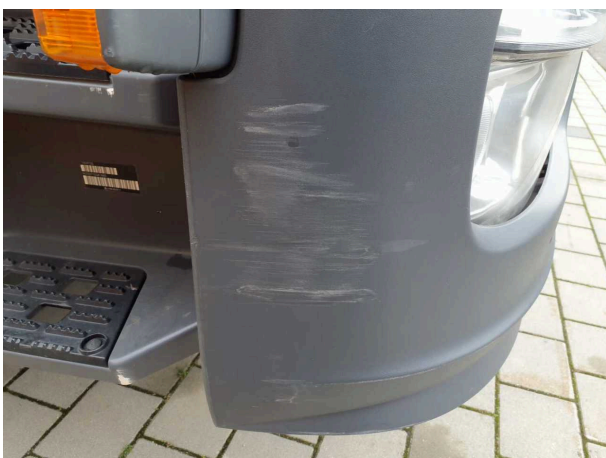
Beschädigung 4: Fahrerhaus: Fahrerhaus (Fahrerhausverriegelung, Folgekosten möglich!) - Funktion /



Beschädigung 5: Anbauteil links: Unterfahrerschutzprofil (Puffer) - fehlt - erneuern



Beschädigung 6: Stossfänger vorn: Stossfänger vorn (Rechts) - verkratzt / verschürft - erneuern



Beschädigung 6: Stossfänger vorn: Stossfänger vorn (Rechts) - verkratzt / verschürft - erneuern



Beschädigung 7: Rahmen: Unterfahrerschutz hinten - verformt - erneuern



Beschädigung 8: Heckleuchte: Heckleuchte rechts (Träger) - verformt - erneuern



Beschädigung 8: Heckleuchte: Heckleuchte rechts (Träger) - verformt - erneuern



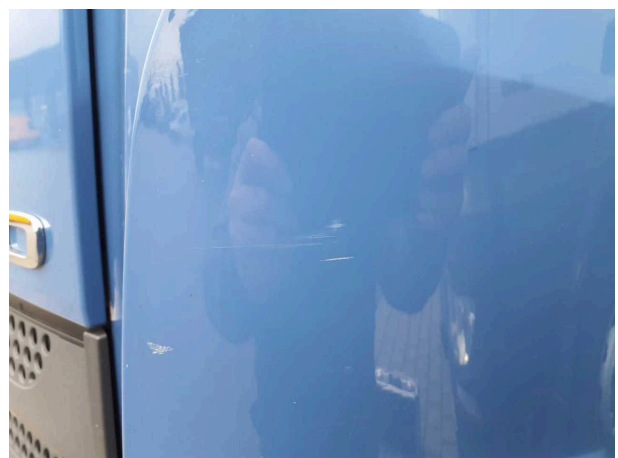
Beschädigung 9: Heckleuchte: Heckleuchte rechts - gebrochen / gerissen - erneuern



Beschädigung 9: Heckleuchte: Heckleuchte rechts - gebrochen / gerissen - erneuern



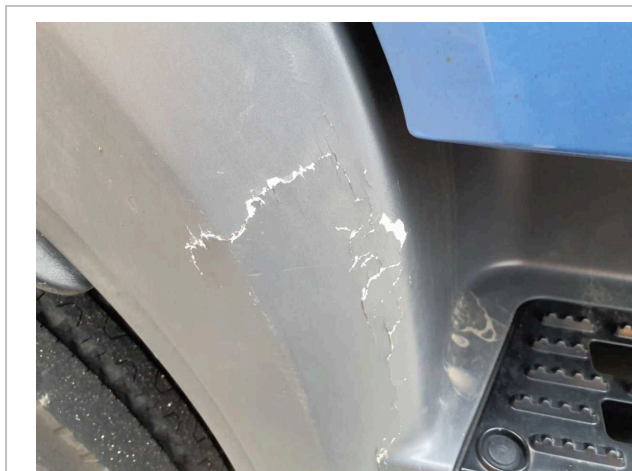
Beschädigung 10: Fahrerhaus: Luftleitkörper vorn links - verkratzt / verschürft - lackieren



Beschädigung 10: Fahrerhaus: Luftleitkörper vorn links - verkratzt / verschürft - lackieren



Beschädigung 12: Anbauteil rechts: Einstieg unten - gebrochen / gerissen - erneuern



Beschädigung 12: Anbauteil rechts: Einstieg unten - gebrochen / gerissen - erneuern