

TÜV SÜD Auto Service GmbH
Wailandstr. 23
63741 Aschaffenburg

Besichtigungsort
53881 Euskirchen

Erstellungsdatum: 11.09.2019
Besichtigungsdatum: 06.09.2019
Protokoll-Nummer: 837-2019
Sachverständiger: FB / AA



Auto Service

Expertise LKW
Vertragsnummer: 1017428-000

FIN: VF610A364JD013721
Kennzeichen: GL-R 5800



Angaben zum Fahrzeug:

Hersteller	Renault	Euro Norm	Euro 6
Typ / Modell	T 480 4x2	Hubraum (ccm) / Zylinder	12777 / R 6
Aufbau / Ausführung	Sattelzugmaschine	Motorleistung (kW)	360
Fahrerhaus	High Sleeper-Cab	Getriebe	Optidriver 12 Gang
Farbe	schwarz	Kraftstofftank (Liter)	750
Radformel	4 x 2	Leergewicht	8.350
Erstzulassung	11.07.2018	Gesamtgewicht	18.000
Laufleistung abgelesen	129.199	Radstand (mm)	3.800
Gesamtlaufleistung (km)	-	Lademaße (mm) LxBxH	- x - x -
Anzahl der Besitzer	2	Fahrgestellhöhe	-
nächste HU / SP / §57b	/ 01.21 / 11.20	Federung	Blatt / Luft

Reifen:

Achsen	Größe	Hersteller	Profiltiefe (mm)
1	385/55 R22,5	Falken	12 / 12
2	315/70 R22,5	Firestone	15 / 15 / 15 / 15
3			
4			
Reserverad			

Wertrelevante Ausstattung:

Radio/CD, Klimaanlage, Standheizung, 2 Schlafliegen, Kühlbox, Sonnenblende außen, Sattelkupplung, Differentialsperre, Dachspoiler, Aero-Paket, Nebenantrieb mit Pumpe, Schubboden-Hydraulik 2-Leitung



Sachverständige Feststellungen

Probefahrt	Rangierfahrt auf dem Betriebsgelände durchgeführt.		
Motorprobelauf	Motorprobelauf durchgeführt.		
Wartungsnachweis	letzter Service am	bei	km durchgeführt.
Besichtigungsbedingung	ausreichend		

Sonstiges

Fahrzeugdokumente Es lag die Zulassungsbescheinigung Teil I und II in Kopie vor.

Wertmindernde Faktoren

Nr.	Bauteilgruppe	Beschreibung
1	Sonstiges	Wartung fällig, durchführen
2	Sonstiges	HU kein Nachweis, durchführen
3	Ausrüstung	Fahrzeugschlüssel 2x fehlt (1x mit Fernb.), erneuern
4	Elektronik	Sensorkabel Vorderachse links gerissen, gescheuert, instandsetzen
5	Ausrüstung	Wagenheber, Warndreieck, Verbandkasten fehlt, erneuern
6	Innenraum	Abdeckung Sitzkonsole rechts fehlt, erneuern
7	Innenraum	Kabel rechts Sitzkonsole demontieren
8	Innenraum	Liege oben Entriegelung ohne Funktion, instandsetzen
9	Bereifung	Reifen VL Stichbeschädigung (Schraube) erneuern
10	Fahrerhaus	Türverlängerung links verkratzt, verschürft, lackieren
11	Fahrerhaus	Staufachdeckel links verkratzt, lackieren
12	Anbauteil L	Luftleitkörper links hinter Fahrerhaus unten verschürft, lackieren
13	Spiegel	Spiegelkappe L und R verschürft, ausbessern
14	Rahmen	Radabdeckung HL verformt, verschürft, inst.
15	Stoßfänger	Stoßfängerecke VR nicht fachger. Instandgesetzt, instandsetzen
16	Ausrüstung	Bogenschlüssel FHS-Kippvorrichtung fehlt, erneuern

17
18
19
20
21
22
23
24
25
26
27
28

Grundlage und Erläuterung zur Bewertung:

Aus der gewöhnlichen Nutzung des Fahrzeugs entstandene, alters- und laufleistungsentsprechende Abnutzung oder Gebrauchsspuren im üblichen Umfang sind in der vorliegenden Bewertung nicht gesondert dargestellt, ein gesonderter Abzug ist für diese nicht ausgewiesen. Die Ermittlung des Fahrzeugzustands und sämtliche zu diesem getroffenen Feststellungen erfolgten ausschließlich auf der Grundlage einer äußeren Sichtprüfung, ohne Demontage oder Zerlegung von Bauteilen.

TÜV SÜD Auto Service GmbH
Wailandstr. 23
63741 Aschaffenburg

Besichtigungsort
53881 Euskirchen

Erstellungsdatum: 11.09.2019
Besichtigungsdatum: 06.09.2019
Protokoll-Nummer: 837-2019
Sachverständiger: FB / AA



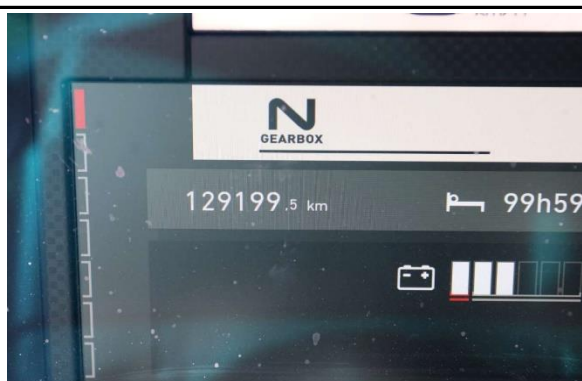
Auto Service



Ansicht hinten rechts



Ansicht Instrumenteneinheit



Ansicht Laufleistung



Ansicht Fahrerplatz



Ansicht Sattelplatte



Ansicht Schubboden-Hydraulik



Sensorkabel Vorderachse L gerissen, gescheuert



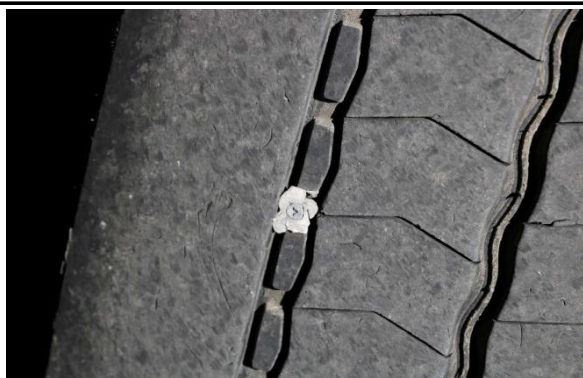
Abdeckung Sitzkonsole rechts fehlt



Kabel rechts Sitzkonsole demontieren



Liege oben Entriegelung ohne Funktion



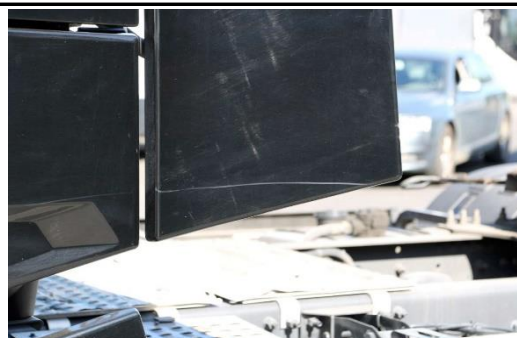
Reifen VL Stichbeschädigng (Schraube)



Türverlängerung links verkratzt, verschürft



Staufachdeckel L verkratzt



Luftleitkörper links (Sideflap) verkratzt



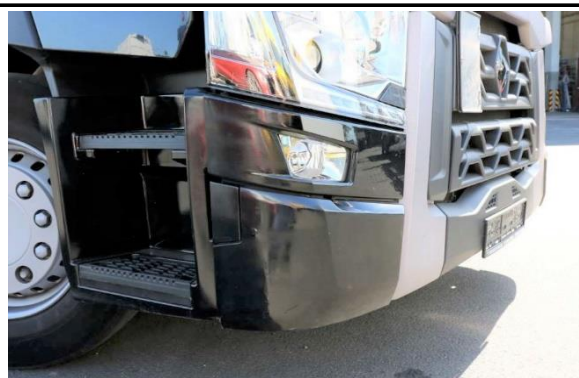
Spiegelkappe L verkratzt



Spiegelkappe R verkratzt



Radabdeckung HL verformt, verschürft



Stoßfängerecke VR nicht fachger. Instandgesetzt