

TÜV SÜD Auto Service GmbH
Wailandstr. 23
63741 Aschaffenburg

Besichtigungsort
15806 Zossen

Erstellungsdatum: 10.09.2019
Besichtigungsdatum: 30.08.2019
Protokoll-Nummer: 835-2019
Sachverständiger: AS/AA



Auto Service

Expertise LKW
Vertragsnummer: 1016477-000

FIN: WDF9634031B998400
Kennzeichen: SDT-MD 71



Angaben zum Fahrzeug:

Hersteller	Mercedes-Benz	Euro Norm	Euro 6
Typ / Modell	Actros 1845 LS	Hubraum (ccm) / Zylinder	12809 / R 6
Aufbau / Ausführung	Sattelzugmaschine	Motorleistung (kW)	330
Fahrerhaus	Stream Space L	Getriebe	Powershift 3
Farbe	weiß	Kraftstofftank (Liter)	720
Radformel	4 x 2	Leergewicht	7.762
Erstzulassung	12.09.2018	Gesamtgewicht	18.000
Laufleistung abgelesen	77.777	Radstand (mm)	3.700
Gesamtlaufleistung (km)	-	Lademaße (mm) LxBxH	- x - x -
Anzahl der Besitzer	1	Fahrgestellhöhe	-
nächste HU / SP / §57b	09.19 / 03.21 / 09.20	Federung	Blatt / Luft

Reifen:

Achsen	Größe	Hersteller	Profiltiefe (mm)
1	385/55 R22,5	Michelin	11 / 11
2	315/70 R22,5	Michelin	15 / 15 / 15 / 15
3			
4			
Reserverad			

Wertrelevante Ausstattung:

Klimaanlage, Standheizung, Dachspoiler, Aero-Paket, Standklimaanlage, Sattelkupplung, Radio CD, 2 Schlaflieden, Kühlbox,



Sachverständige Feststellungen

Probefahrt	Rangierfahrt auf dem Betriebsgelände durchgeführt.
Motorprobelauf	Motorprobelauf durchgeführt.
Wartungsnachweis	letzter Service am bei km durchgeführt.
Besichtigungsbedingung	ausreichend
Sonstiges	Folgekosten bezüglich Vorderachse und Tagfahlicht möglich.
Fahrzeugdokumente	Es lag die Zulassungsbescheinigung Teil I und II in Kopie vor.

Wertmindernde Faktoren

Nr. Bauteilgruppe	Beschreibung
1 Sonstiges	Wartung fällig, durchführen
2 Fahrwerk	Geräusentwicklung 1. Achse, prüfen
3 Rahmen	Kotflügelabdeckung 2. Achse links und rechts gebrochen, erneuern
4 Anbauteil	Blende Radlauf vorne links hinten gebrochen, erneuern
5 Fahrerhaus	Dämmstoffmatte Motorraum gerissen, erneuern
6 Beleuchtung	Fehlermeldung Tagfahrleuchten, prüfen
7 Stoßfänger	Löcher vorne rechts unten, instandsetzen
8 Fahrerhaus	Luftleitkörper vorne rechts verkratzt, lackieren
9 Fahrerhaus	Tür rechts verformt, verkratzt, instandsetzen, lackieren
10 Fahrerhaus	Türverlängerung links Kratzer, lackieren
11 Sonstiges	HU fällig durchführen
12 Fahrerhaus	Frontklappe Warntafel klappbar (Gefehr-Gut) montiert, Info

13
14
15
16
17
18
19
20
21
22
23
24
25
26
27
28

Grundlage und Erläuterung zur Bewertung:

Aus der gewöhnlichen Nutzung des Fahrzeugs entstandene, alters- und laufleistungsentsprechende Abnutzung oder Gebrauchsspuren im üblichen Umfang sind in der vorliegenden Bewertung nicht gesondert dargestellt, ein gesonderter Abzug ist für diese nicht ausgewiesen. Die Ermittlung des Fahrzeugzustands und sämtliche zu diesem getroffenen Feststellungen erfolgten ausschließlich auf der Grundlage einer äußeren Sichtprüfung, ohne Demontage oder Zerlegung von Bauteilen.



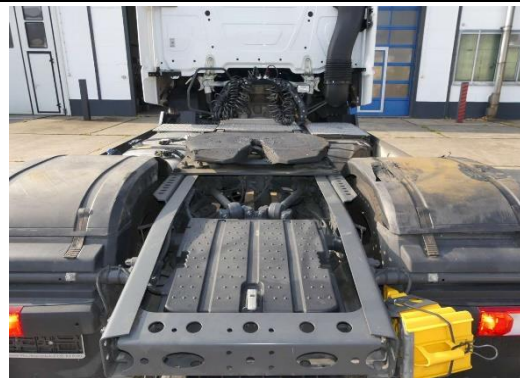
Ansicht hinten rechts



Ansicht Instrumenteneinheit



Ansicht Fahrerplatz



Ansicht Sattelplatte



Wartung fällig



Radabdeckung 2. Achse links gebrochen



Radabdeckung 2. Achse rechts gebrochen



Blende Radlauf vorne links hin gebrochen



Dämmstoffmatte Motorraum gerissen



Fehlermeldung Tagfahrleuchten



Löcher Stoßfänger VR unten



Luftleitkörper VR verkratz



Tür rechts verformt, verkratzt



Türverlängerung links Kratzer



Warntafel montiert

