

TÜV SÜD Auto Service GmbH
Wailandstr. 23
63741 Aschaffenburg

Besichtigungsort
56070 Koblenz

Erstellungsdatum: 16.05.2019
Besichtigungsdatum: 13.05.2019
Protokoll-Nummer: 471-2019
Sachverständiger: AA



Auto Service

Expertise LKW
Vertragsnummer: 1019123-000

FIN: YV2RT60A7HB838607
Kennzeichen: F-VA 399



Angaben zum Fahrzeug:

Hersteller	Volvo	Euro Norm	Euro 6
Typ / Modell	FH 540 4x2	Hubraum (ccm) / Zylinder	12777 / R 6
Aufbau / Ausführung	Sattelzugmaschine	Motorleistung (kW)	405
Fahrerhaus	Globetrotter XL	Getriebe	I-Shift 12-Gang
Farbe	grün	Kraftstofftank (Liter)	610 + 405
Radformel	4 x 2	Leergewicht	8.068
Erstzulassung	26.09.2017	Gesamtgewicht	18.000
Laufleistung abgelesen	149.975	Radstand (mm)	3.800
Gesamtlaufleistung (km)	-	Lademaße (mm) LxBxH	- x - x -
Anzahl der Besitzer	2	Fahrgestellhöhe	-
nächste HU / SP / §57b	02.20 / 08.20 / 02.21	Federung	Blatt / Luft

Reifen:

Achsen	Größe	Hersteller	Profiltiefe (mm)
1	385/55 R22,5	Continental	10 / 10
2	315/70 R22,5	Continental	11 / 11 / 11 / 11
3			
4			
Reserverad			

Wertrelevante Ausstattung:

Radio/CD, Navigation mit Kartenansicht, Standklimaanlage, Klimaanlage, Standheizung, 2 Schlafliegen, Kühlbox, Sonnenblende außen, Dachspoiler, Aero-Packet, Sattelkupplung SAF Holland SK-S 36.20, VEB+, Differentialsperre, LM-Felgen, 6 Zusatzscheinwerfer und Druckluftfanfaren auf Dach-Chrombügel, Stoßreling Chrom Stoßfänger unten



Sachverständige Feststellungen

Probefahrt	Rangierfahrt auf dem Betriebsgelände durchgeführt.		
Motorprobelauf	Motorprobelauf durchgeführt.		
Wartungsnachweis	letzter Service am	bei	km durchgeführt.
Besichtigungsbedingung	ausreichend, ohne Grube		

Sonstiges

Fahrzeugdokumente Es lag die Zulassungsbescheinigung Teil I und II in Kopie vor.

Wertmindernde Faktoren

Nr. Bauteilgruppe	Beschreibung
1 Sonstiges	Wartung kein Nachweis, durchführen
2 Interieur	Kühlbox und Ablagefächer unter Liege verschmutzt, naß, reinigen
3 Stoßfänger	Stoßreling Stoßfänger vorne verformt, verschürft, demontieren
4 Bereifung	Reifen VL Schnittbeschädigung Lauffläche, erneuern
5 Interieur	Lehnenbetätigung Sitz rechts ohne Funktion, instandsetzen
6 Ausrüstung	2x Fahrzeugschlüssel, 1x Fernbedienung fehlt, ersetzen
7 Ausrüstung	Wagenheber fehlt, erneuern
8 Motor	Abgaskrümmer undicht, instandsetzen
9 Anbauteil	Einstieg unten rechts verschürft, ausbessern
10 Rahmen	Auftritt hinter Fahrerhaus mitte vorne u. hinten verformt, instandsetzen
11 Beleuchtung	Nebelscheinwerfer mit gelber Folie abgedeckt, entfernen, reinigen
12	
13	
14	
15	
16	
17	
18	
19	
20	
21	
22	
23	
24	
25	
26	
27	
28	

Grundlage und Erläuterung zur Bewertung:

Aus der gewöhnlichen Nutzung des Fahrzeugs entstandene, alters- und laufleistungsentsprechende Abnutzung oder Gebrauchsspuren im üblichen Umfang sind in der vorliegenden Bewertung nicht gesondert dargestellt, ein gesonderter Abzug ist für diese nicht ausgewiesen. Die Ermittlung des Fahrzeugzustands und sämtliche zu diesem getroffenen Feststellungen erfolgten ausschließlich auf der Grundlage einer äußeren Sichtprüfung, ohne Demontage oder Zerlegung von Bauteilen.



Ansicht hinten rechts



Ansicht Instrumenteneinheit



Ansicht Fahrerplatz



Ansicht Sattelplatte



Kühlbox verschmutzt, naß



Ablagefächer unter Liege verschmutzt



Stoßreling Stoßfänger vorne verformt, verschürft



Reifen VL Schnittbeschädigung Lauffläche



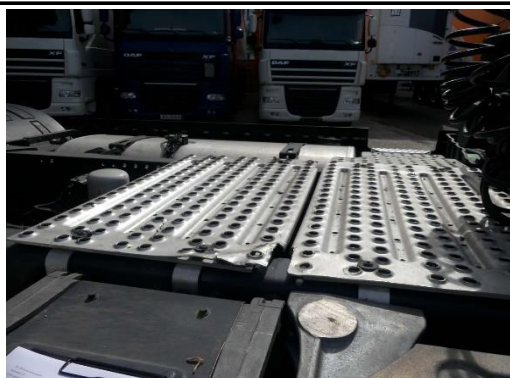
Lehnenbetätigung Sitz rechts ohne Funktion



Abgaskrümmer undicht



Einstieg unten rechts verschürft



Auftritt hinter Fahrerhaus mitte V u. H verformt